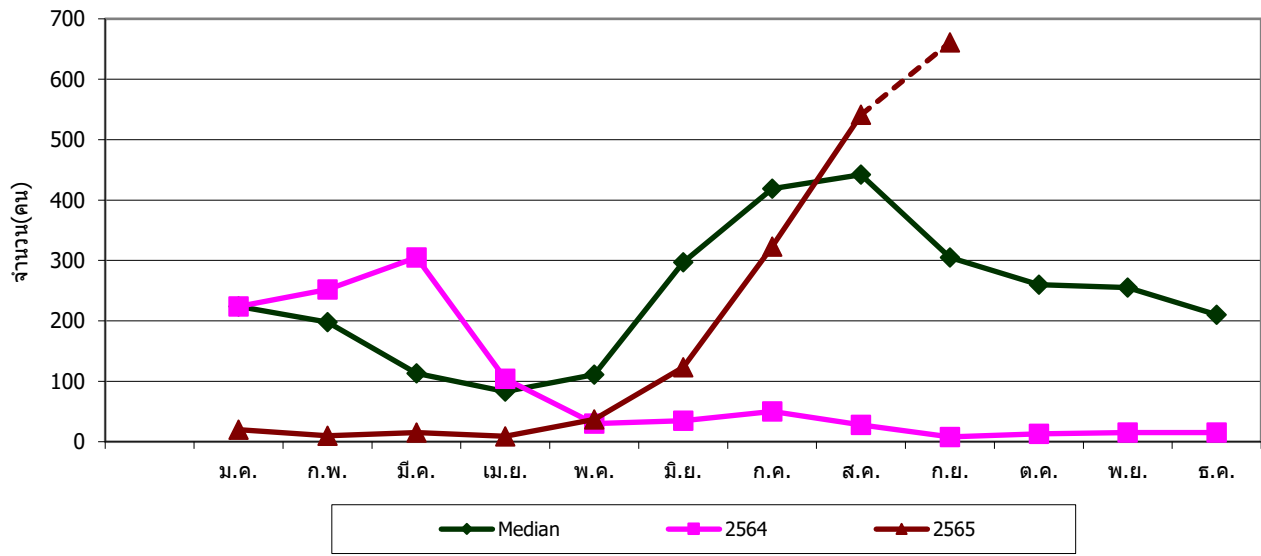


ปี	ม.ค.	ก.พ.	มี.ค.	เม.ย.	พ.ค.	มิ.ย.	ก.ค.	ส.ค.	ก.ย.	ต.ค.	พ.ย.	ธ.ค.
Median	224	198	113	83	111	297	419	442	305	260	255	210
2564	224	252	305	104	30	35	50	28	8	13	15	15
2565	20	10	15	9	37	123	323	541	661			

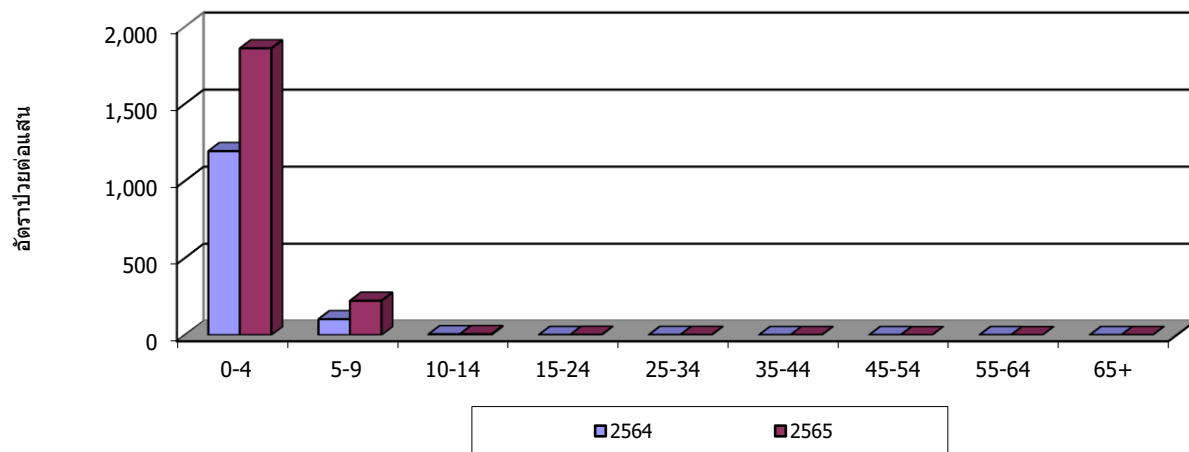
ลำดับ	พื้นที่	จำนวน	อัตราป่วยต่อแสน	ตาย	อัตราป่วยตาย
01	อมก๋อย	116	187.64	0	0.00
02	ไชยปราการ	66	174.66	0	0.00
03	แม่ออน	33	155.62	0	0.00
04	หางดง	128	152.58	0	0.00
05	สันทราย	187	145.72	0	0.00
06	สันกำแพง	116	140.18	0	0.00
07	ฝาง	121	139.26	0	0.00
08	สารภี	110	137.02	0	0.00
09	สันป่าตอง	93	124.05	0	0.00
10	เมือง	261	113.91	0	0.00
11	เวียงแหง	19	109.87	0	0.00
12	จอมทอง	72	108.26	0	0.00
13	สะเมิง	24	103.81	0	0.00
14	แมริม	87	103.74	0	0.00
15	ดอยสะเก็ด	68	95.96	0	0.00
16	แม่วาง	27	86.05	0	0.00
17	แม่แตง	52	72.65	0	0.00
18	ฮอด	27	61.90	0	0.00
19	กัลยาณิวัฒนา	7	58.34	0	0.00
20	แม่แจ่ม	31	52.51	0	0.00
21	แม่เมาะ	33	51.00	0	0.00
22	เขียงดาว	27	38.73	0	0.00
23	ดอยหล่อ	10	38.70	0	0.00
24	พร้าว	17	34.88	0	0.00
25	ดอยเต่า	7	25.55	0	0.00
รวม		1,739	108.50	0	0.00

กลุ่มอายุ	จำนวน	อัตราป่วยต่อแสน	ตาย	อัตราป่วยตาย
0-4	1,526	1,860.82	0	0.00
5-9	183	222.95	0	0.00
10-14	6	6.86	0	0.00
15-24	4	1.79	0	0.00
25-34	4	1.53	0	0.00
35-44	2	0.80	0	0.00
45-54	-	0.00	0	0.00
55-64	-	0.00	0	0.00
65+	1	0.55	0	0.00

**จำนวนผู้ป่วย Hand,foot and mouth disease จำแนกรายเดือน จ.เชียงใหม่ ปี 2564,2565 เปรียบเทียบ Median 5 ปี**

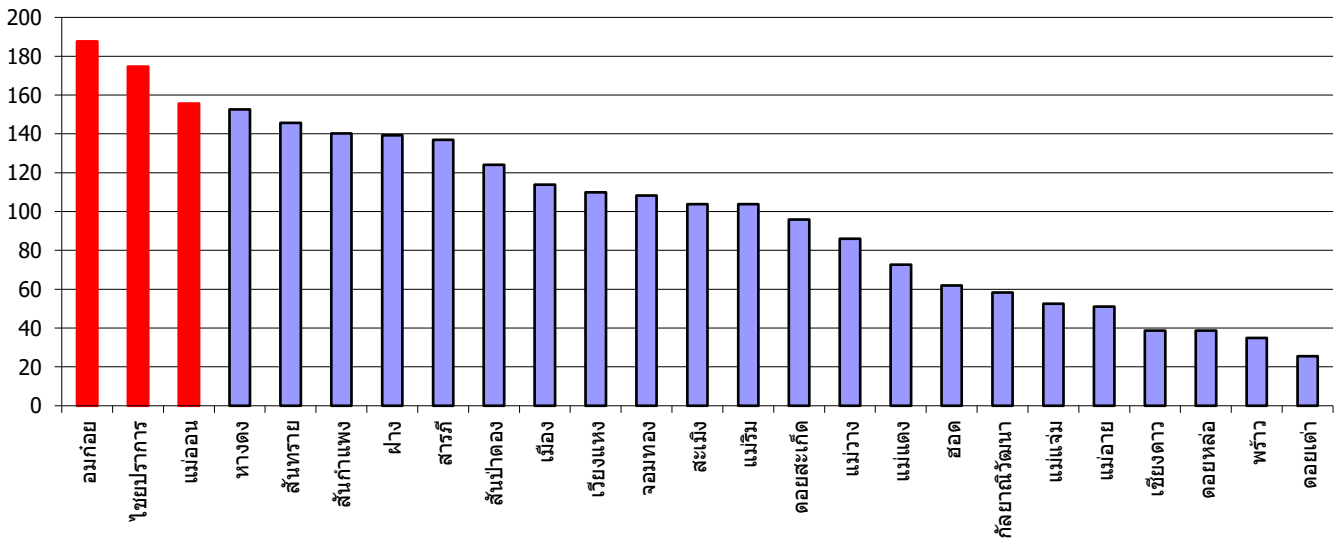


**อัตราป่วยโรค Hand,foot and mouth disease จำแนกกลุ่มอายุ จ.เชียงใหม่ พ.ศ. 2565**

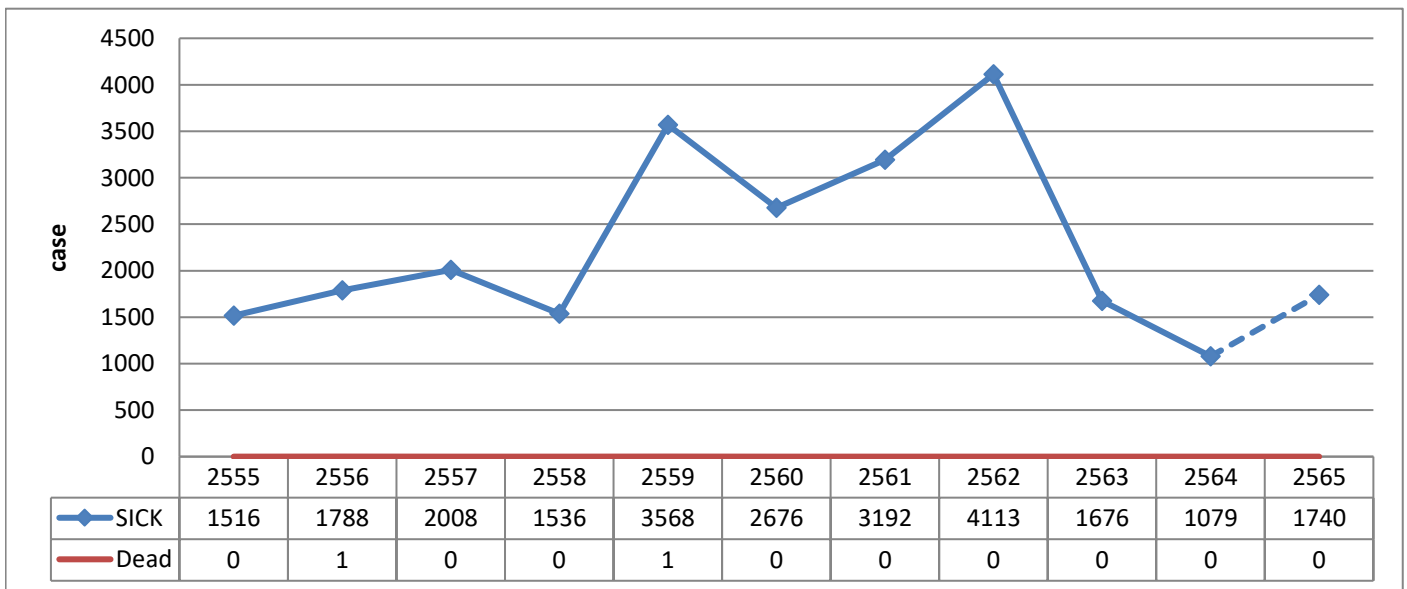


**อัตราป่วยโรค Hand,foot and mouth disease จำแนกรายอำเภอ จ.เชียงใหม่ พ.ศ. 2565**

อัตราต่อแสน



**อัตราป่วยโรค Hand,foot and mouth disease เปรียบเทียบ พ.ศ. 2555 - 2565**

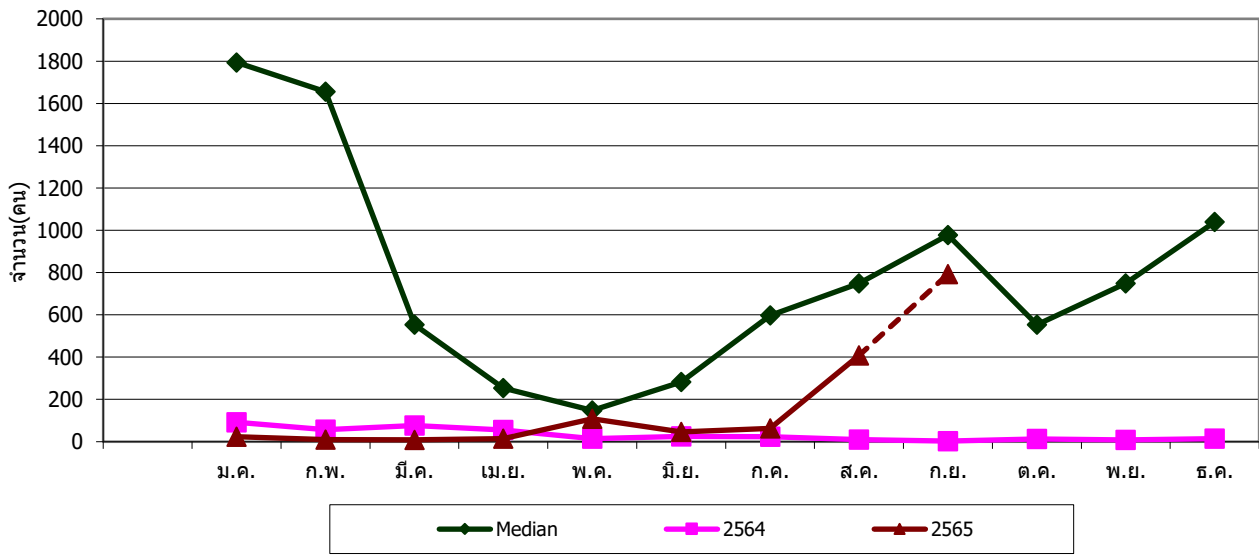


ปี	ม.ค.	ก.พ.	มี.ค.	เม.ย.	พ.ค.	มิ.ย.	ก.ค.	ส.ค.	ก.ย.	ต.ค.	พ.ย.	ธ.ค.
Median	1,794	1,655	553	254	148	282	598	749	978	554	748	1,040
2564	92	57	77	55	14	25	24	10	3	13	8	14
2565	23	10	9	14	109	46	63	408	792			

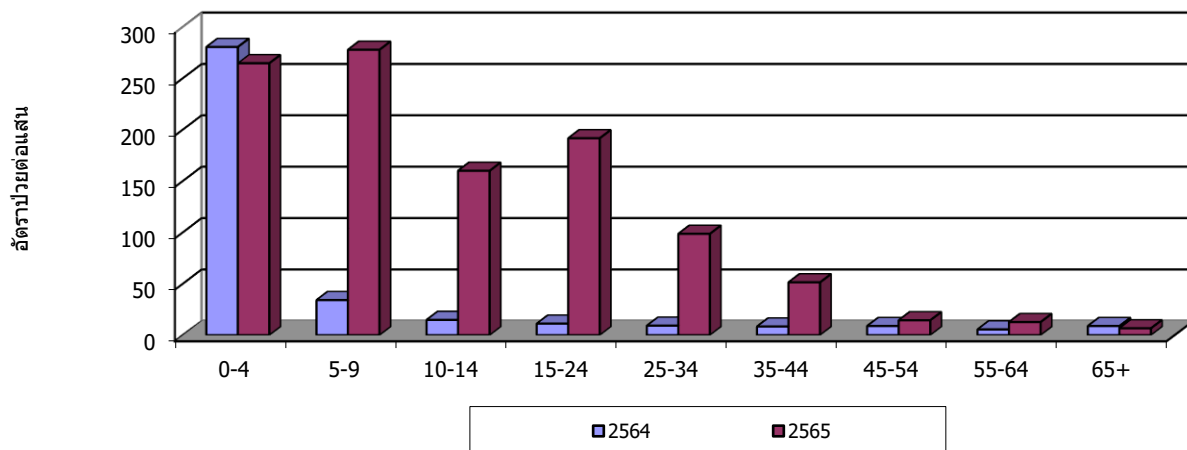
ลำดับ	พื้นที่	จำนวน	อัตราป่วยต่อแสน	ตาย	อัตราป่วยตาย
01	เมือง	484	211.23	0	0.00
02	แม่วง	50	159.35	0	0.00
03	แมริม	131	156.21	0	0.00
04	สันทราย	146	113.77	0	0.00
05	หางดง	80	95.37	0	0.00
06	สารภี	74	92.18	0	0.00
07	สันกำแพง	67	80.97	0	0.00
08	สันป่าตอง	60	80.04	0	0.00
09	ดอยสะเก็ด	54	76.20	0	0.00
10	ฝาง	57	65.60	0	0.00
11	สะเมิง	15	64.88	0	0.00
12	เวียงแหง	11	63.61	0	0.00
13	เขียงดาว	41	58.81	0	0.00
14	แม่แตง	41	57.28	0	0.00
15	จอมทอง	35	52.63	0	0.00
16	ไชยปราการ	18	47.64	0	0.00
17	พร้าว	19	38.98	0	0.00
18	ดอยหล่อ	10	38.70	0	0.00
19	แม่ออน	8	37.73	0	0.00
20	แม่แจ่ม	20	33.88	0	0.00
21	ดอยเต่า	9	32.86	0	0.00
22	ฮอด	14	32.10	0	0.00
23	แม่เมาะ	19	29.36	0	0.00
24	อมก๋อย	17	27.50	0	0.00
25	กัลยาณิวัฒนา	-	0.00	0	0.00
รวม		1,480	92.34	0	0.00

กลุ่มอายุ	จำนวน	อัตราป่วยต่อแสน	ตาย	อัตราป่วยตาย
0-4	217	264.61	0	0.00
5-9	228	277.78	0	0.00
10-14	140	159.96	0	0.00
15-24	429	191.64	0	0.00
25-34	258	98.63	0	0.00
35-44	129	51.37	0	0.00
45-54	36	14.46	0	0.00
55-64	30	12.74	0	0.00
65+	12	6.64	0	0.00

**จำนวนผู้ป่วย Influenza จำแนกรายเดือน จ.เชียงใหม่ ปี 2564,2565 เปรียบเทียบ Median 5 ปี**

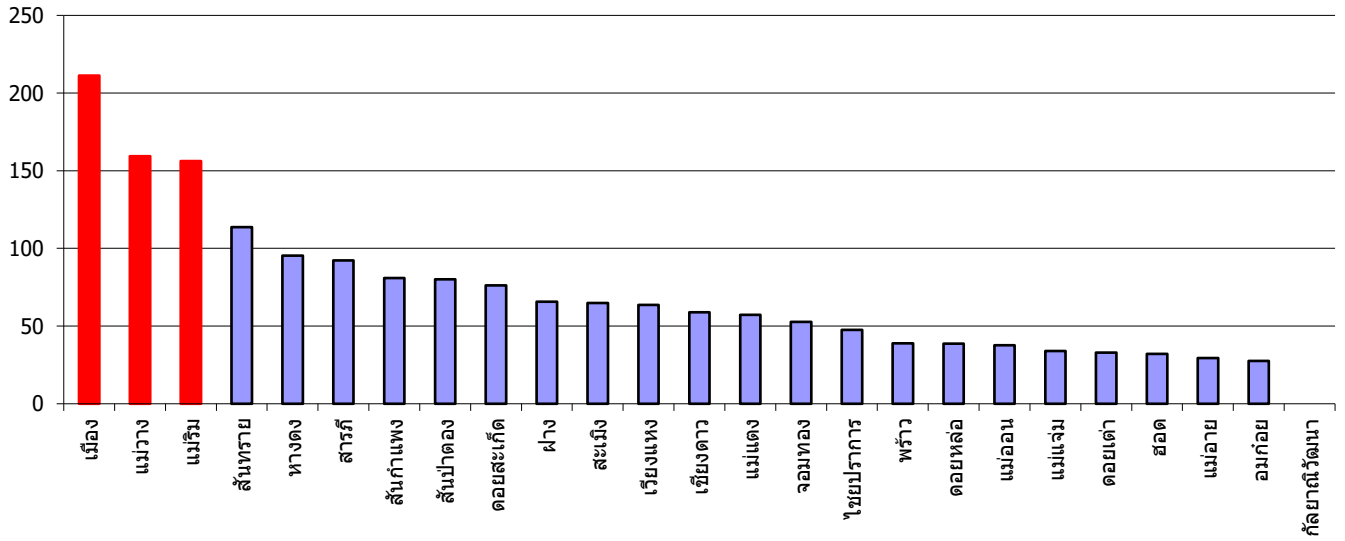


**อัตราป่วยโรค Influenza จำแนกกลุ่มอายุ จ.เชียงใหม่ พ.ศ. 2565**

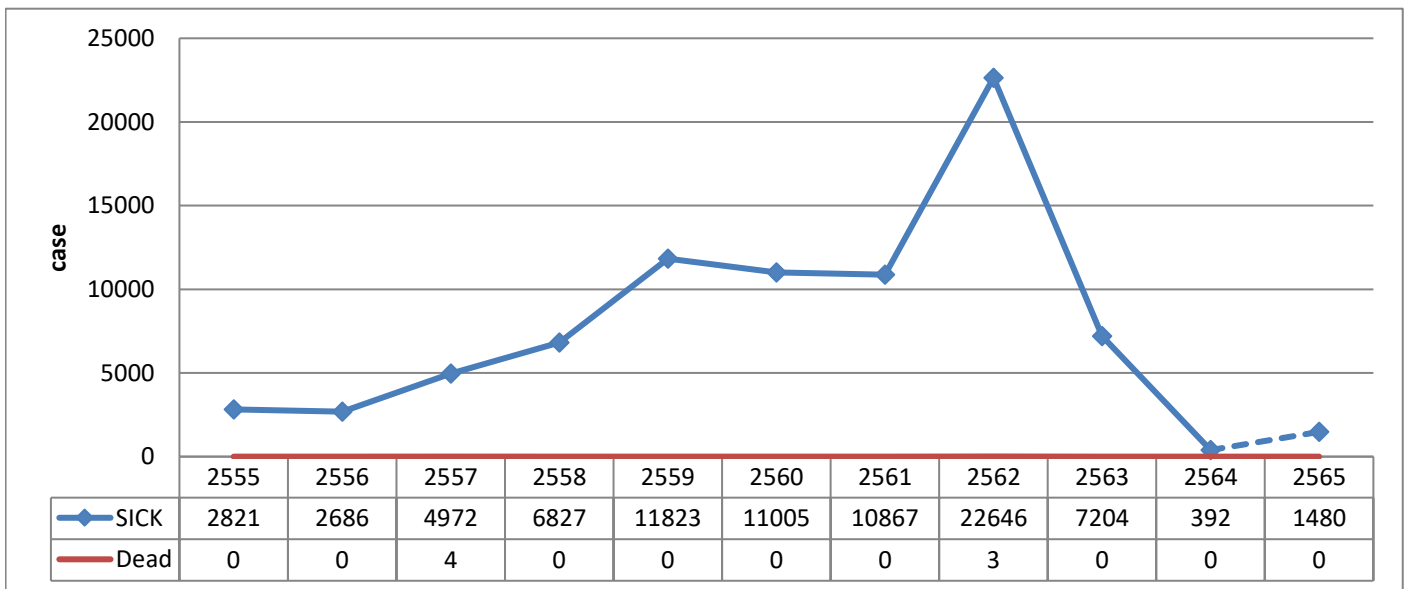


**อัตราป่วยโรค Influenza จำแนกรายอำเภอ จ.เชียงใหม่ พ.ศ. 2565**

อัตราต่อแสน



**อัตราป่วยโรค Influenza เปรียบเทียบ พ.ศ. 2555 - 2565**

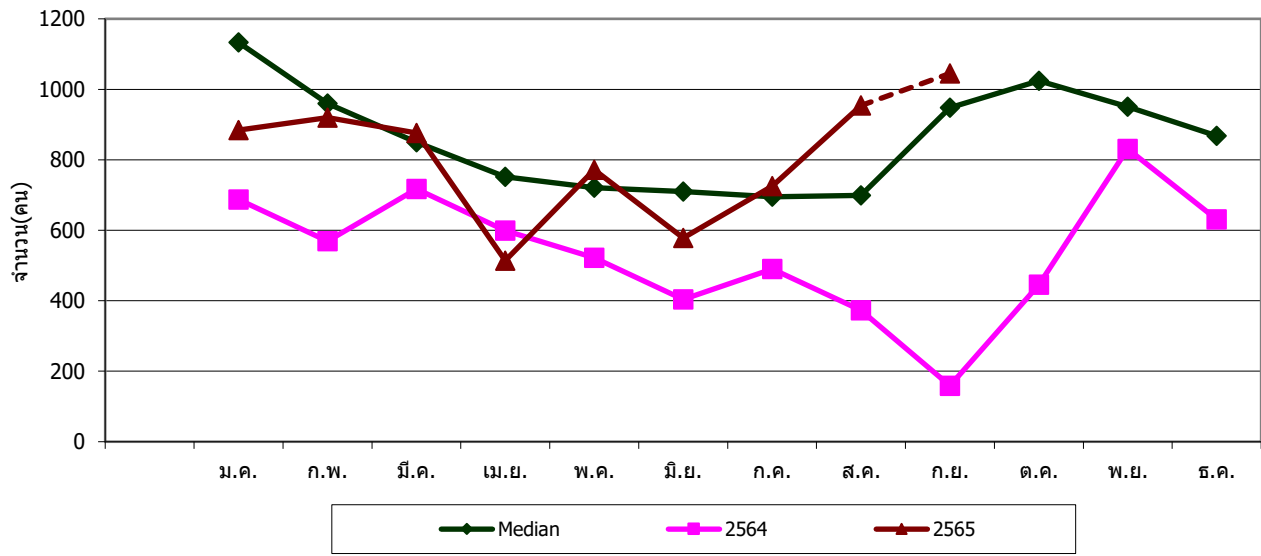


ปี	ม.ค.	ก.พ.	มี.ค.	เม.ย.	พ.ค.	มิ.ย.	ก.ค.	ส.ค.	ก.ย.	ต.ค.	พ.ย.	ธ.ค.
Median	1,133	960	850	752	721	710	695	699	948	1,024	951	868
2564	687	569	717	599	522	404	490	373	159	446	831	631
2565	884	920	876	514	772	578	725	954	1,045			

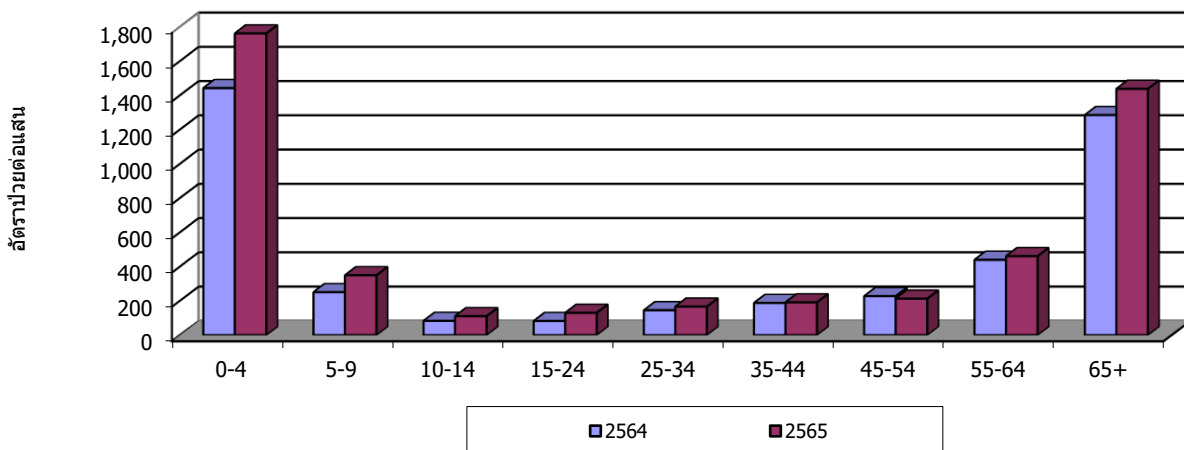
ลำดับ	พื้นที่	จำนวน	อัตราป่วยต่อแสน	ตาย	อัตราป่วยตาย
01	หาดง	1,858	2,214.86	0	0.00
02	สันกำแพง	644	778.24	0	0.00
03	สะเมิง	176	761.25	0	0.00
04	แม่วาง	228	726.62	0	0.00
05	สันป่าดอง	434	578.92	0	0.00
06	เวียงแหง	98	566.70	0	0.00
07	สารภี	361	449.68	0	0.00
08	แมริม	361	430.47	0	0.00
09	เมือง	1,013	442.10	0	0.00
10	ดอยหล่อ	106	410.23	0	0.00
11	ดอยเต่า	93	339.50	0	0.00
12	ฝาง	290	333.76	0	0.00
13	แม่ออน	69	325.39	0	0.00
14	จอมทอง	204	306.73	0	0.00
15	ไชยปราการ	98	259.35	0	0.00
16	ฮอด	113	259.07	0	0.00
17	เขียงดาว	173	248.13	0	0.00
18	สันทราย	308	240.01	0	0.00
19	แม่แจ่ม	122	206.66	0	0.00
20	ดอยสะเก็ด	134	189.10	0	0.00
21	แม่สาย	121	186.99	0	0.00
22	แม่แตง	108	150.89	0	0.00
23	กัลยาณิวัฒนา	18	150.01	0	0.00
24	อมก๋อย	75	121.32	0	0.00
25	พร้าว	56	114.88	0	0.00
รวม		7,261	453.05	0	0.00

กลุ่มอายุ	จำนวน	อัตราป่วยต่อแสน	ตาย	อัตราป่วยตาย
0-4	1,445	1,762.04	0	0.00
5-9	287	349.66	0	0.00
10-14	97	110.83	0	0.00
15-24	291	129.99	0	0.00
25-34	436	166.68	0	0.00
35-44	480	191.13	0	0.00
45-54	530	212.90	0	0.00
55-64	1,086	461.04	0	0.00
65+	2,600	1,438.35	0	0.00

จำนวนผู้ป่วย Pneumonia จำแนกรายเดือน จ.เชียงใหม่ ปี 2564,2565 เปรียบเทียบ Median 5 ปี



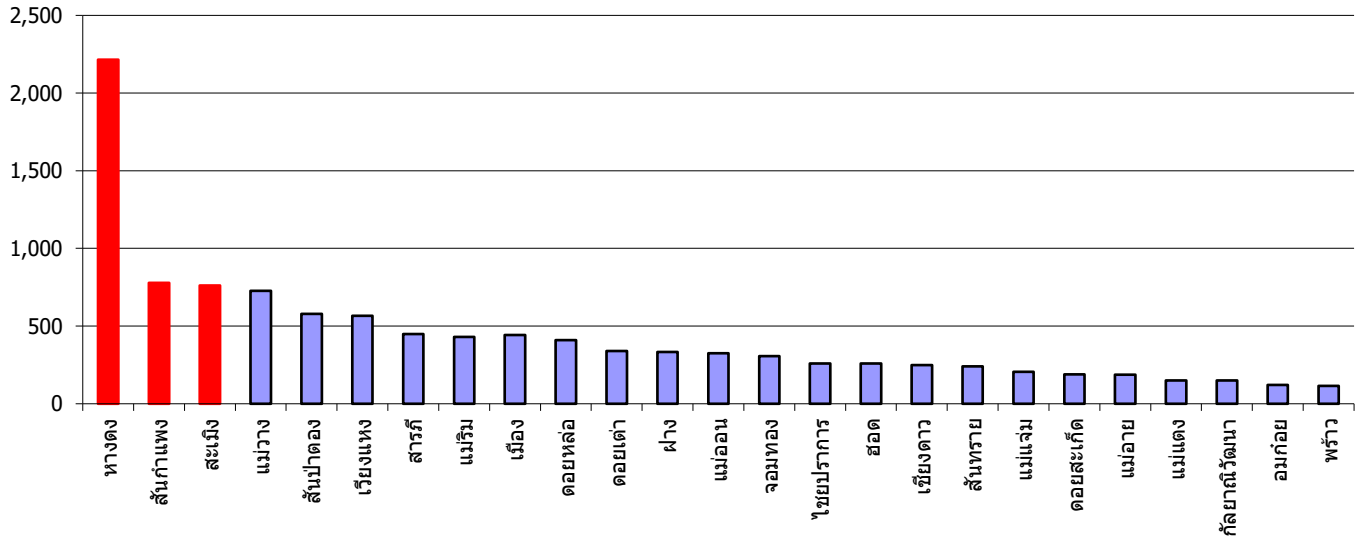
อัตราป่วยโรค Pneumonia จำแนกกลุ่มอายุ จ.เชียงใหม่ พ.ศ. 2565



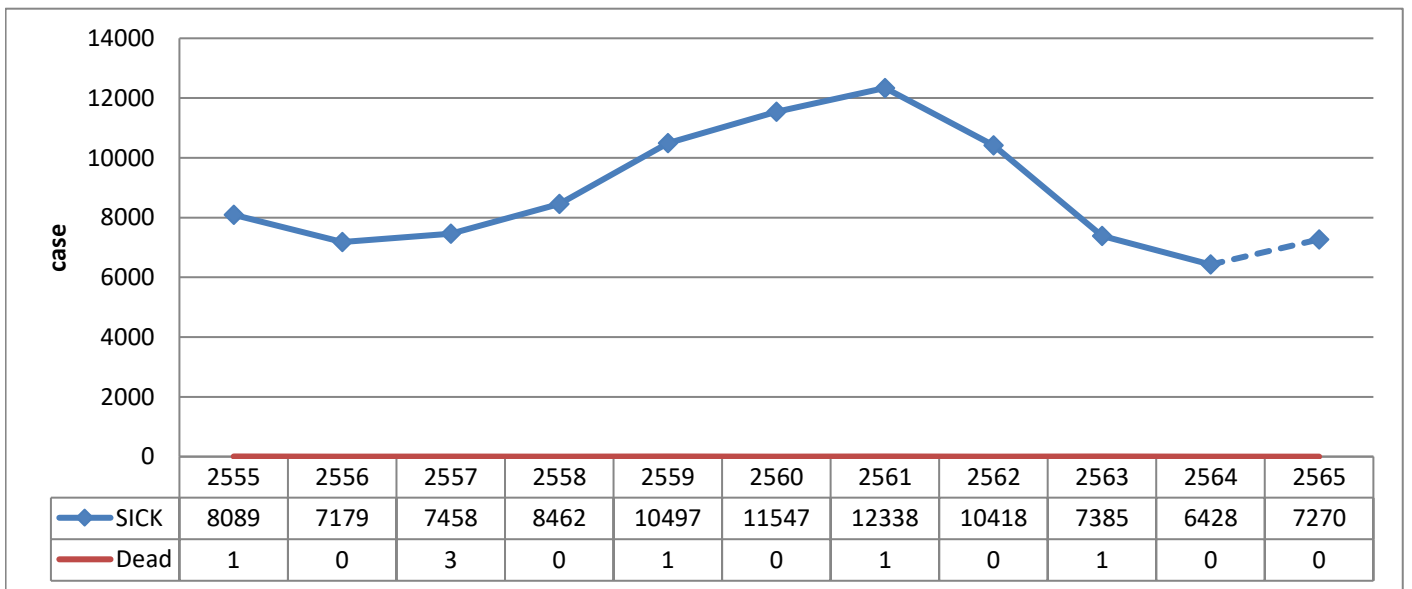


**อัตราป่วยโรค Pneumonia จำแนกรายอำเภอ จ.เชียงใหม่ พ.ศ. 2565**

อัตราต่อแสน



**อัตราป่วยโรค Pneumonia เปรียบเทียบ พ.ศ. 2555 - 2565**

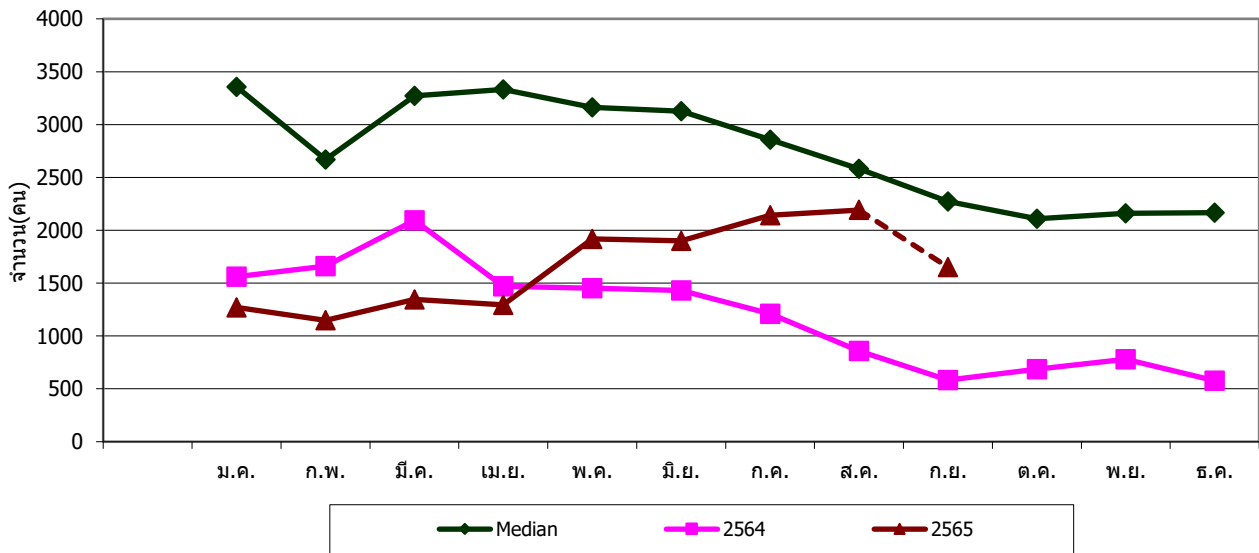


ปี	ม.ค.	ก.พ.	มี.ค.	เม.ย.	พ.ค.	มิ.ย.	ก.ค.	ส.ค.	ก.ย.	ต.ค.	พ.ย.	ธ.ค.
Median	3,357	2,668	3,272	3,332	3,162	3,127	2,857	2,582	2,274	2,109	2,162	2,166
2564	1,561	1,661	2,094	1,471	1,451	1,431	1,209	858	584	686	779	577
2565	1,271	1,148	1,346	1,295	1,919	1,899	2,142	2,191	1,652			

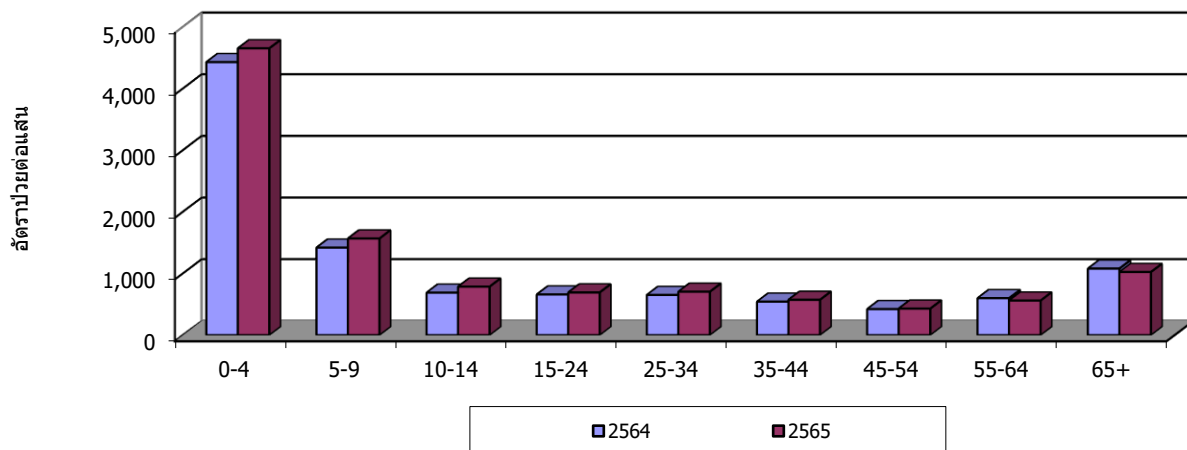
ลำดับ	พื้นที่	จำนวน	อัตราป่วยต่อแสน	ตาย	อัตราป่วยตาย
01	สระเม็ง	467	2,019.90	0	0.00
02	แม่วง	610	1,944.04	0	0.00
03	หางดง	1,265	1,507.96	0	0.00
04	เวียงแหง	254	1,468.80	0	0.00
05	จอมทอง	964	1,449.47	0	0.00
06	ฝาง	1,133	1,303.98	0	0.00
07	สันป่าตอง	941	1,255.22	0	0.00
08	สารภี	899	1,119.84	0	0.00
09	สันกำแพง	915	1,105.73	0	0.00
10	ฮอด	470	1,077.54	0	0.00
11	กัลยาณิวัฒนา	128	1,066.76	0	0.00
12	แมริม	813	969.45	0	0.00
13	ดอยเต่า	253	923.59	0	0.00
14	เมือง	2,114	922.61	0	0.00
15	แม่ออน	194	914.88	0	0.00
16	ไชยปราการ	314	830.97	0	0.00
17	สันทราย	1,060	826.02	0	0.00
18	ดอยหล่อ	208	804.98	0	0.00
19	แม่แจ่ม	379	641.99	0	0.00
20	แม่อาย	305	471.35	0	0.00
21	เขียงดาว	295	423.11	0	0.00
22	แม่แตง	281	392.61	0	0.00
23	ดอยสะเก็ด	271	382.43	0	0.00
24	อมก๋อย	185	299.25	0	0.00
25	พร้าว	138	283.11	0	0.00
รวม		14,856	926.94	0	0.00

กลุ่มอายุ	จำนวน	อัตราป่วยต่อแสน	ตาย	อัตราป่วยตาย
0-4	3,815	4,652.04	0	0.00
5-9	1,287	1,567.98	0	0.00
10-14	688	786.09	0	0.00
15-24	1,549	691.96	0	0.00
25-34	1,841	703.82	0	0.00
35-44	1,439	572.98	0	0.00
45-54	1,070	429.82	0	0.00
55-64	1,320	560.38	0	0.00
65+	1,851	1,023.99	0	0.00

**จำนวนผู้ป่วย Diarrhoea จำแนกรายเดือน จ.เชียงใหม่ ปี 2564,2565 เปรียบเทียบ Median 5 ปี**

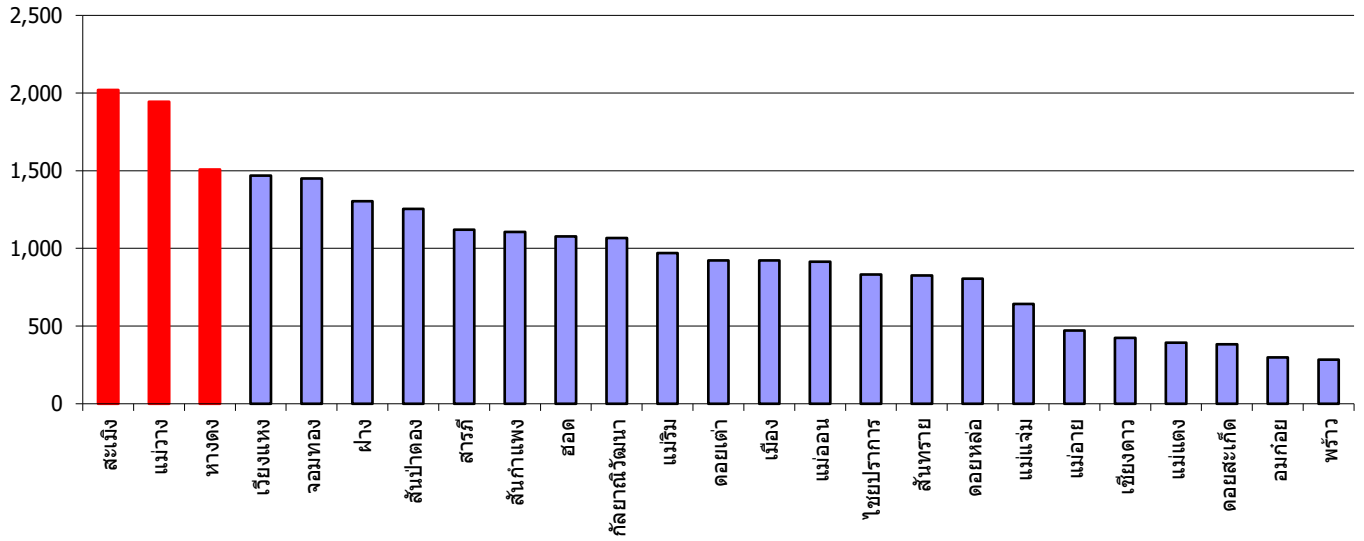


**อัตราป่วยโรค Diarrhoea จำแนกกลุ่มอายุ จ.เชียงใหม่ พ.ศ. 2565**



**อัตราป่วยโรค Diarrhoea จำแนกรายอำเภอ จ.เชียงใหม่ พ.ศ. 2565**

อัตราต่อแสน



**อัตราป่วยโรค Diarrhoea เปรียบเทียบ พ.ศ. 2555 - 2565**

