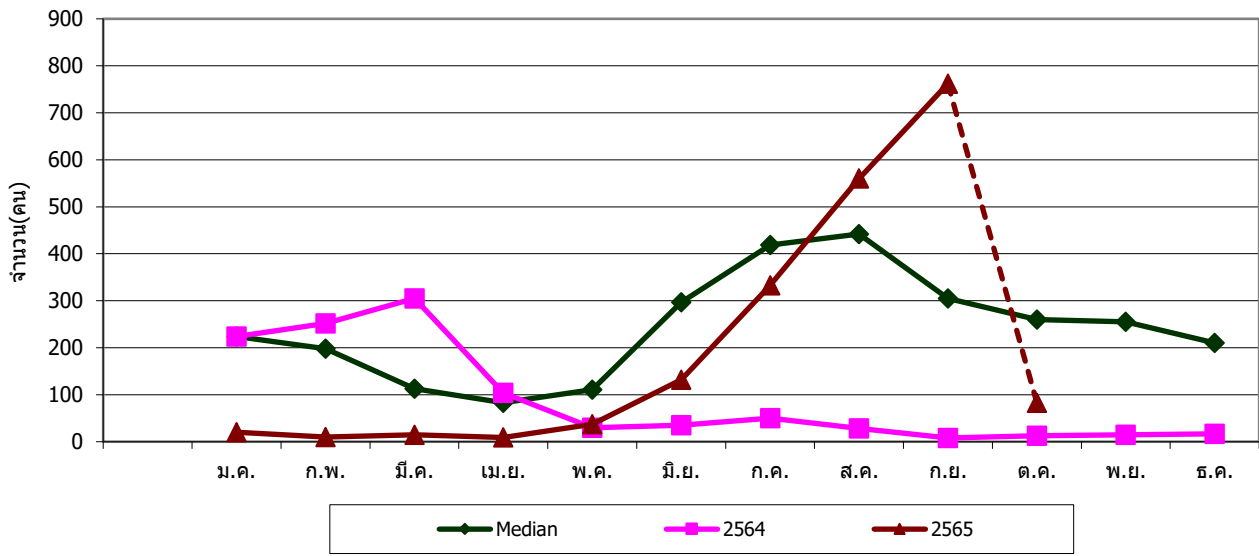


ปี	ม.ค.	ก.พ.	มี.ค.	เม.ย.	พ.ค.	มิ.ย.	ก.ค.	ส.ค.	ก.ย.	ต.ค.	พ.ย.	ธ.ค.
Median	224	198	113	83	111	297	419	442	305	260	255	210
2564	224	252	305	104	30	35	50	28	8	13	15	17
2565	20	10	15	9	37	132	333	560	762	83		

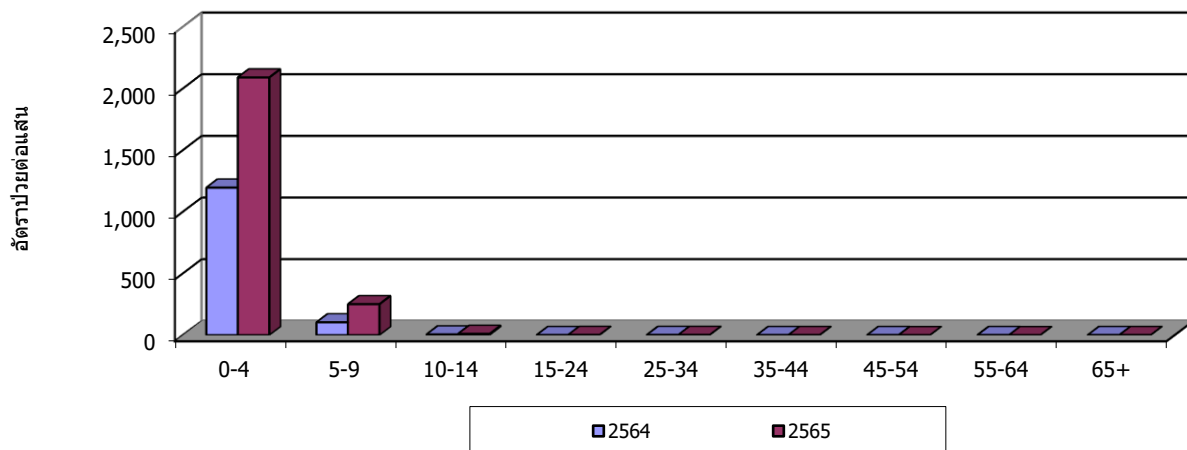
ลำดับ	พื้นที่	จำนวน	อัตราป่วยต่อแสน	ตาย	อัตราป่วยตาย
01	อมก๋อย	116	187.64	0	0.00
02	สันทราย	236	183.91	0	0.00
03	ไชยปราการ	67	177.31	0	0.00
04	สันกำแพง	140	169.18	0	0.00
05	แม่ออน	35	165.06	0	0.00
06	หางดง	130	154.97	0	0.00
07	สารภี	121	150.72	0	0.00
08	ฝาง	128	147.32	0	0.00
09	สันป่าตอง	106	141.40	0	0.00
10	เมือง	286	124.82	0	0.00
11	เวียงแหง	21	121.44	0	0.00
12	จอมทอง	77	115.78	0	0.00
13	แม่อาย	73	112.81	0	0.00
14	สะเมิง	26	112.46	0	0.00
15	แมริม	93	110.90	0	0.00
16	ดอยสะเก็ด	73	103.02	0	0.00
17	แม่วาง	32	101.98	0	0.00
18	แม่แตง	58	81.04	0	0.00
19	แม่แจ่ม	37	62.67	0	0.00
20	ฮอด	27	61.90	0	0.00
21	กัลยาณิวัฒนา	7	58.34	0	0.00
22	พร้าว	24	49.24	0	0.00
23	ดอยหล่อ	12	46.44	0	0.00
24	เขียงดาว	28	40.16	0	0.00
25	ดอยเต่า	7	25.55	0	0.00
รวม		1,960	122.29	0	0.00

กลุ่มอายุ	จำนวน	อัตราป่วยต่อแสน	ตาย	อัตราป่วยตาย
0-4	1,714	2,090.07	0	0.00
5-9	206	250.97	0	0.00
10-14	9	10.28	0	0.00
15-24	4	1.79	0	0.00
25-34	4	1.53	0	0.00
35-44	2	0.80	0	0.00
45-54	-	0.00	0	0.00
55-64	-	0.00	0	0.00
65+	1	0.55	0	0.00

จำนวนผู้ป่วย Hand,foot and mouth disease จำแนกรายเดือน จ.เชียงใหม่ ปี 2564,2565 เปรียบเทียบ Median 5 ปี

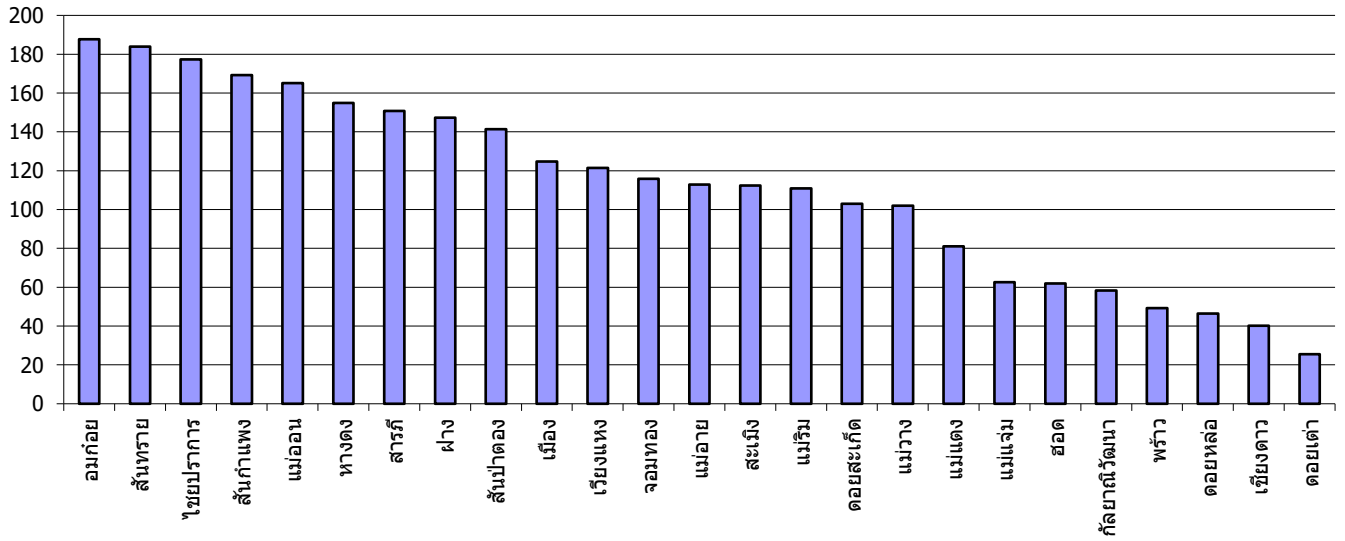


อัตราป่วยโรค Hand,foot and mouth disease จำแนกกลุ่มอายุ จ.เชียงใหม่ พ.ศ. 2565

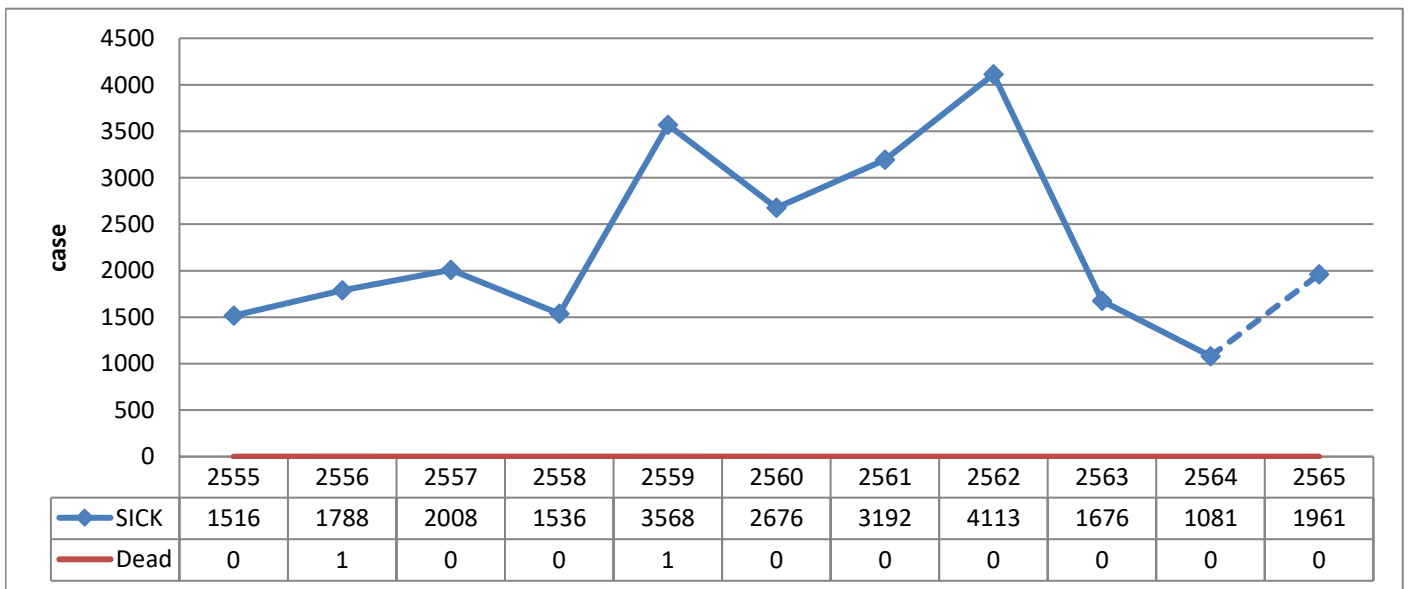


อัตราป่วยโรค Hand,foot and mouth disease จำแนกรายอำเภอ จ.เชียงใหม่ พ.ศ. 2565

อัตราต่อแสน



อัตราป่วยโรค Hand,foot and mouth disease เปรียบเทียบ พ.ศ. 2555 - 2565

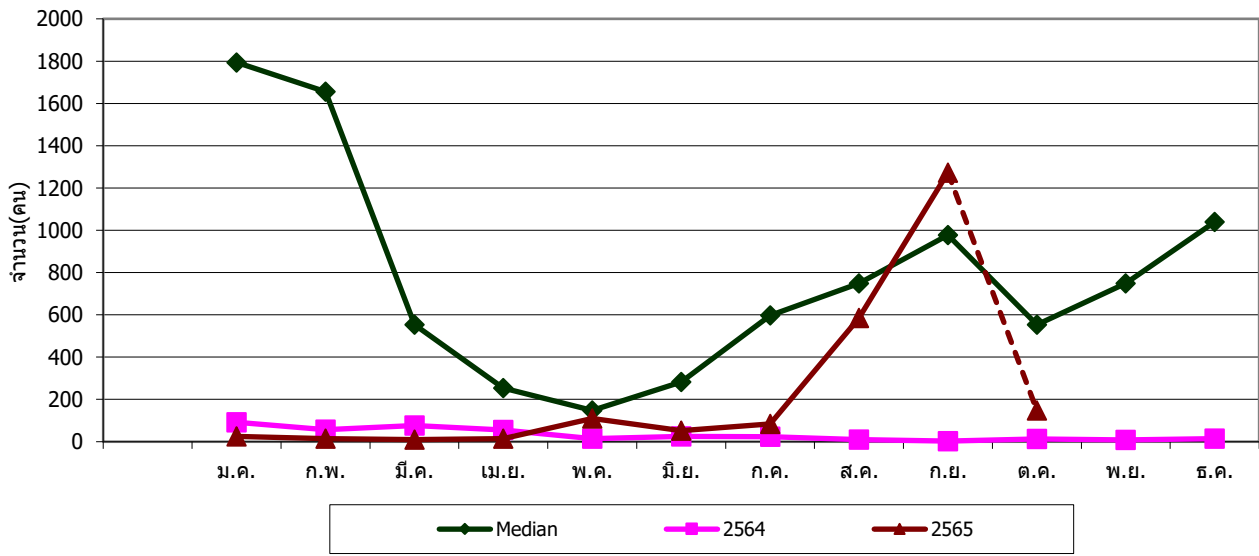


ปี	ม.ค.	ก.พ.	มี.ค.	เม.ย.	พ.ค.	มิ.ย.	ก.ค.	ส.ค.	ก.ย.	ต.ค.	พ.ย.	ธ.ค.
Median	1,794	1,655	553	254	148	282	598	749	978	554	748	1,040
2564	92	57	77	55	14	25	24	10	3	13	8	15
2565	25	14	10	14	110	52	84	585	1,273	148		

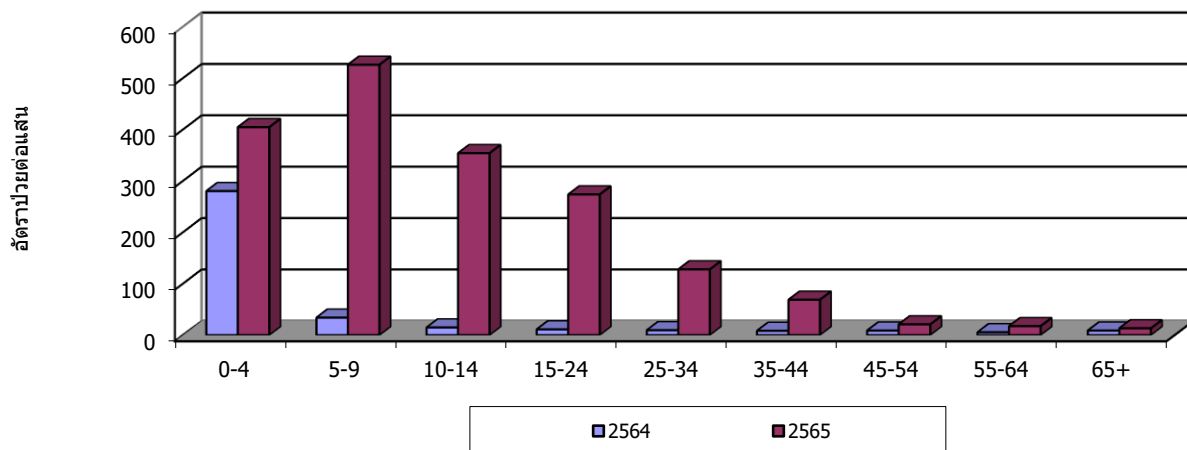
ลำดับ	พื้นที่	จำนวน	อัตราป่วยต่อแสน	ตาย	อัตราป่วยตาย
01	แม่ฮ่องสอน	323	499.17	0	0.00
02	เชียงใหม่	646	281.93	0	0.00
03	แม่ริม	169	201.52	0	0.00
04	แม่ฮ่องสอน	55	175.28	0	0.00
05	ลำพูน	209	162.87	0	0.00
06	ลำปาง	105	130.79	0	0.00
07	พิจิตร	106	126.36	0	0.00
08	สุโขทัย	96	116.01	0	0.00
09	พิจิตร	19	109.87	0	0.00
10	อุตรดิตถ์	73	103.02	0	0.00
11	สุโขทัย	76	101.38	0	0.00
12	พิจิตร	38	100.56	0	0.00
13	พิจิตร	86	98.98	0	0.00
14	พิจิตร	63	90.36	0	0.00
15	พิจิตร	20	86.51	0	0.00
16	พิจิตร	58	81.04	0	0.00
17	พิจิตร	48	72.17	0	0.00
18	พิจิตร	26	53.34	0	0.00
19	พิจิตร	28	47.43	0	0.00
20	พิจิตร	10	47.16	0	0.00
21	พิจิตร	12	46.44	0	0.00
22	พิจิตร	24	38.82	0	0.00
23	พิจิตร	15	34.39	0	0.00
24	พิจิตร	9	32.86	0	0.00
25	พิจิตร	-	0.00	0	0.00
รวม		2,314	144.38	0	0.00

กลุ่มอายุ	จำนวน	อัตราป่วยต่อแสน	ตาย	อัตราป่วยตาย
0-4	332	404.84	0	0.00
5-9	432	526.32	0	0.00
10-14	310	354.20	0	0.00
15-24	613	273.83	0	0.00
25-34	335	128.07	0	0.00
35-44	173	68.89	0	0.00
45-54	52	20.89	0	0.00
55-64	41	17.41	0	0.00
65+	24	13.28	0	0.00

จำนวนผู้ป่วย Influenza จำแนกรายเดือน จ.เชียงใหม่ ปี 2564,2565 เปรียบเทียบ Median 5 ปี

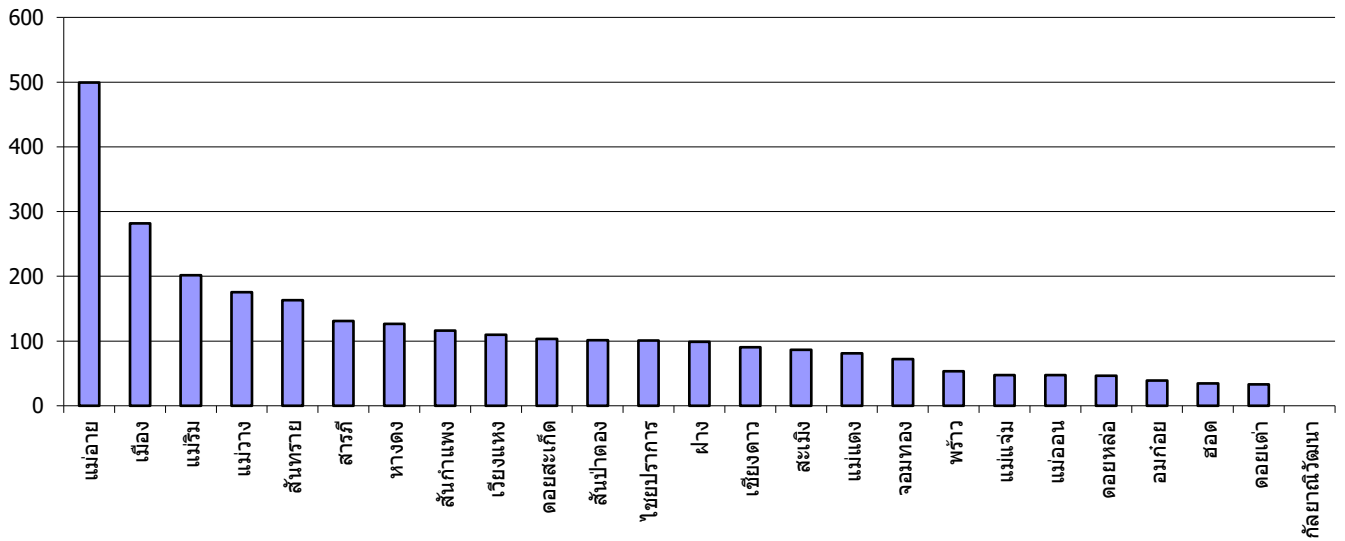


อัตราป่วยโรค Influenza จำแนกกลุ่มอายุ จ.เชียงใหม่ พ.ศ. 2565

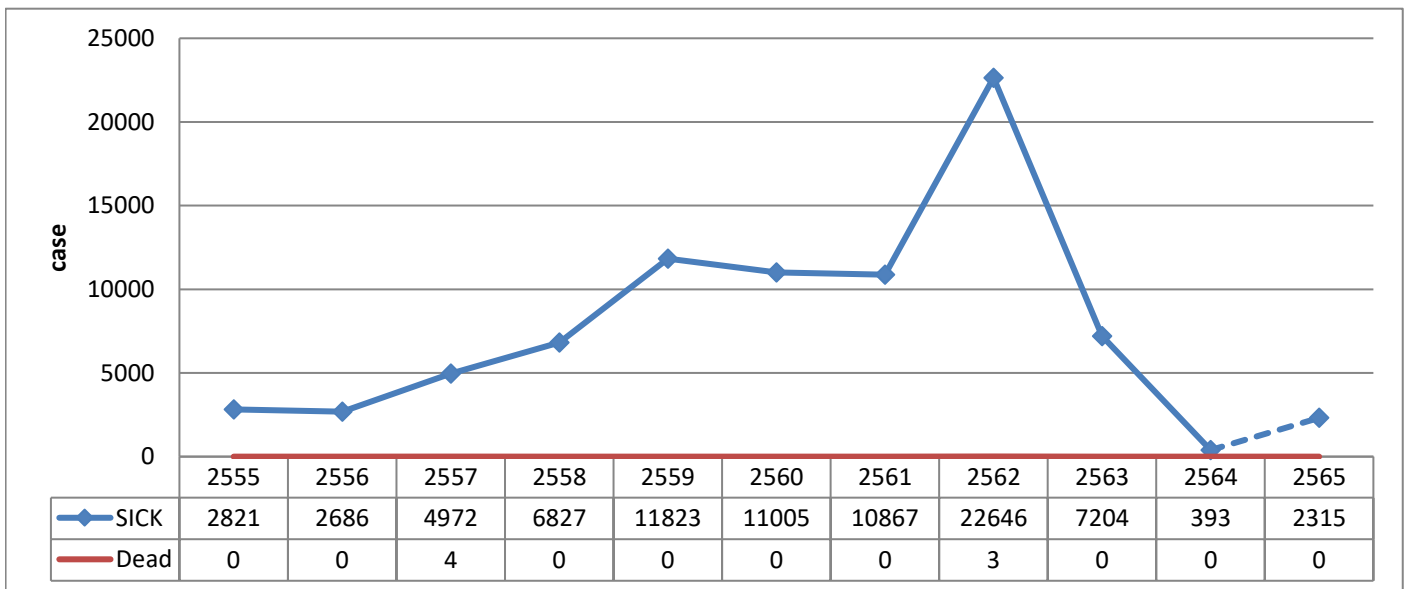


อัตราป่วยโรค Influenza จำแนกรายอำเภอ จ.เชียงใหม่ พ.ศ. 2565

อัตราต่อแสน



อัตราป่วยโรค Influenza เปรียบเทียบ พ.ศ. 2555 - 2565

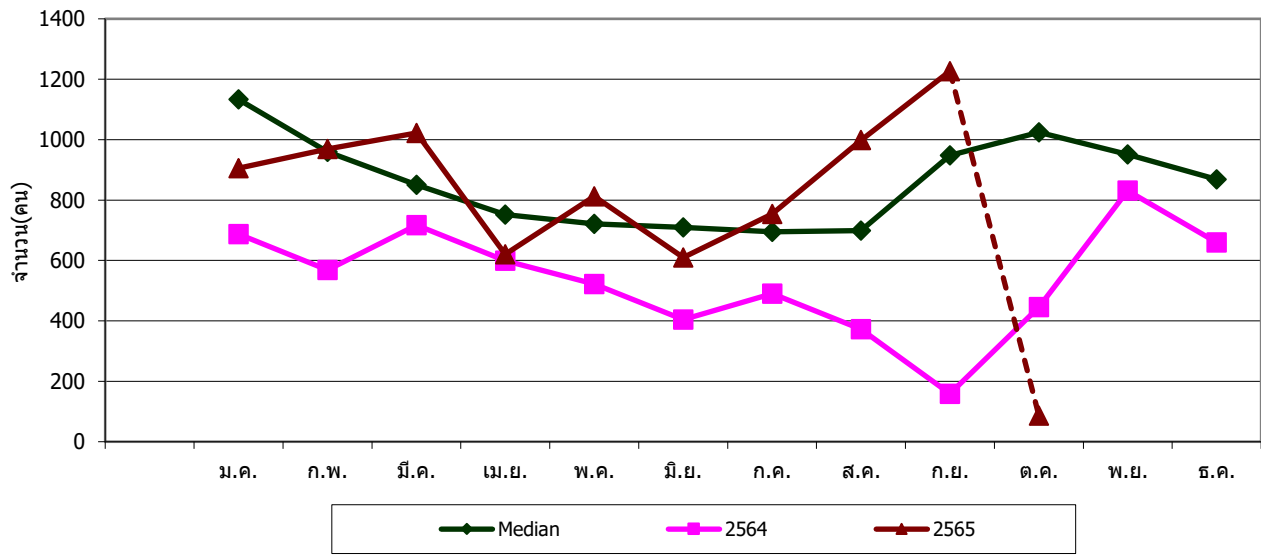


ปี	ม.ค.	ก.พ.	มี.ค.	เม.ย.	พ.ค.	มิ.ย.	ก.ค.	ส.ค.	ก.ย.	ต.ค.	พ.ย.	ธ.ค.
Median	1,133	960	850	752	721	710	695	699	948	1,024	951	868
2564	687	569	717	599	522	404	490	373	159	446	831	660
2565	906	969	1,022	621	812	610	754	998	1,227	87		

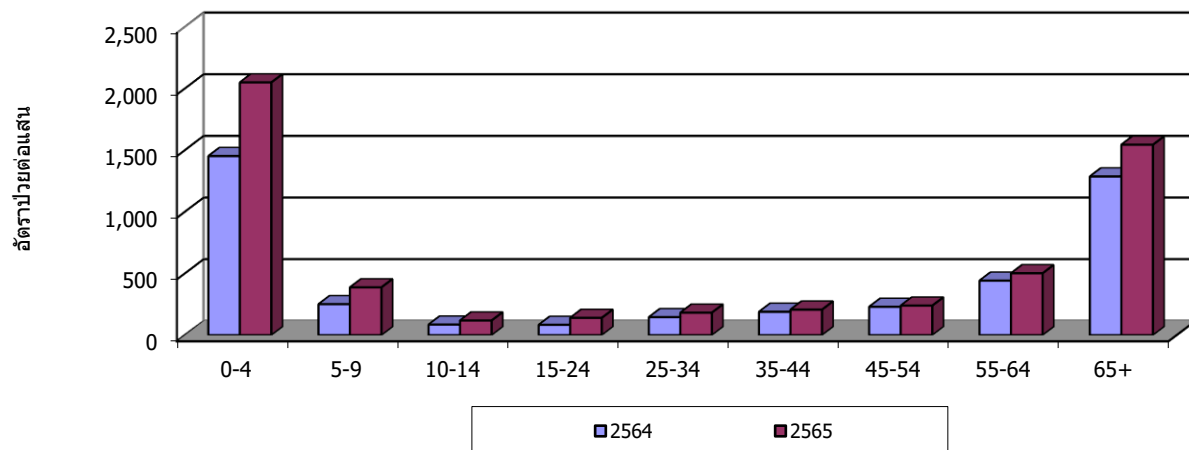
ลำดับ	พื้นที่	จำนวน	อัตราป่วยต่อแสน	ตาย	อัตราป่วยตาย
01	หาดง	1,865	2,223.20	0	0.00
02	แม่สาย	633	978.24	0	0.00
03	สะเมิง	190	821.80	0	0.00
04	สันกำแพง	660	797.57	0	0.00
05	แม่วาง	235	748.93	0	0.00
06	สันป่าดอง	463	617.61	0	0.00
07	เวียงแหง	100	578.27	0	0.00
08	สารภี	373	464.63	0	0.00
09	เมือง	1,043	455.19	0	0.00
10	แมริม	367	437.62	0	0.00
11	ดอยหล่อ	112	433.45	0	0.00
12	ฝาง	306	352.18	0	0.00
13	ดอยเต่า	94	343.15	0	0.00
14	แม่ออน	69	325.39	0	0.00
15	จอมทอง	216	324.78	0	0.00
16	ไชยปราการ	105	277.87	0	0.00
17	ฮอด	116	265.95	0	0.00
18	เขียงดาว	183	262.47	0	0.00
19	สันทราย	334	260.27	0	0.00
20	แม่แจ่ม	129	218.51	0	0.00
21	ดอยสะเก็ด	140	197.57	0	0.00
22	กัลยาณิวัฒนา	19	158.35	0	0.00
23	แม่แตง	110	153.69	0	0.00
24	อมก๋อย	77	124.55	0	0.00
25	พร้าว	59	121.04	0	0.00
รวม		7,998	499.03	0	0.00

กลุ่มอายุ	จำนวน	อัตราป่วยต่อแสน	ตาย	อัตราป่วยตาย
0-4	1,681	2,049.83	0	0.00
5-9	318	387.43	0	0.00
10-14	104	118.83	0	0.00
15-24	314	140.27	0	0.00
25-34	476	181.98	0	0.00
35-44	519	206.66	0	0.00
45-54	595	239.01	0	0.00
55-64	1,182	501.79	0	0.00
65+	2,792	1,544.56	0	0.00

จำนวนผู้ป่วย Pneumonia จำแนกรายเดือน จ.เชียงใหม่ ปี 2564,2565 เปรียบเทียบ Median 5 ปี

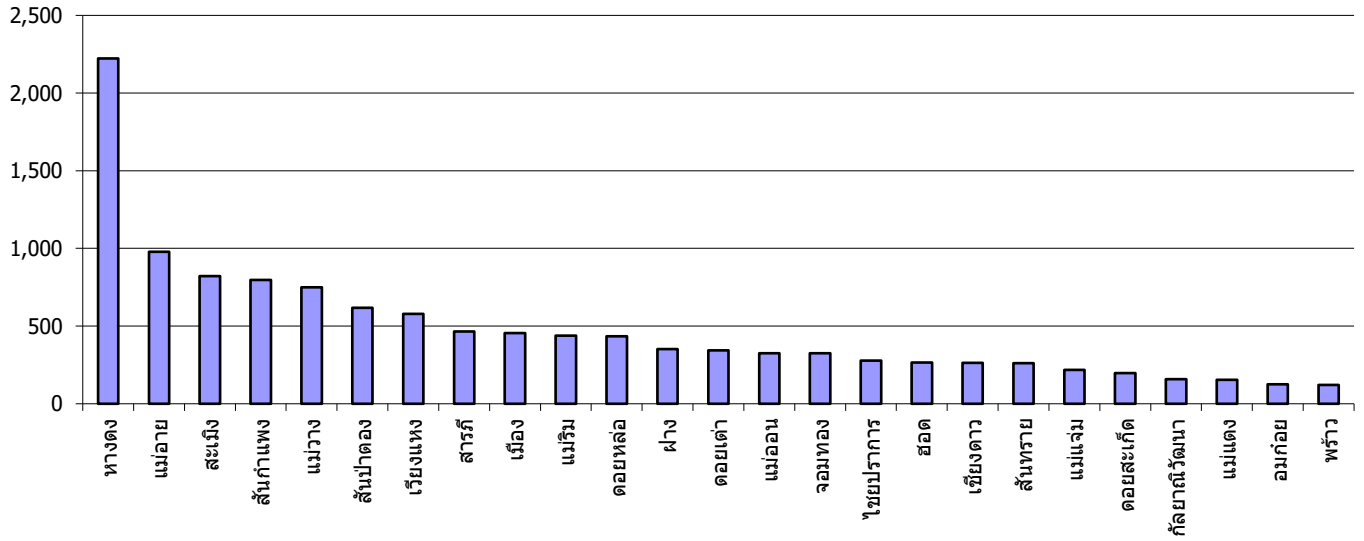


อัตราป่วยโรค Pneumonia จำแนกกลุ่มอายุ จ.เชียงใหม่ พ.ศ. 2565



อัตราป่วยโรค Pneumonia จำแนกรายอำเภอ จ.เชียงใหม่ พ.ศ. 2565

อัตราต่อแสน



อัตราป่วยโรค Pneumonia เปรียบเทียบ พ.ศ. 2555 - 2565

