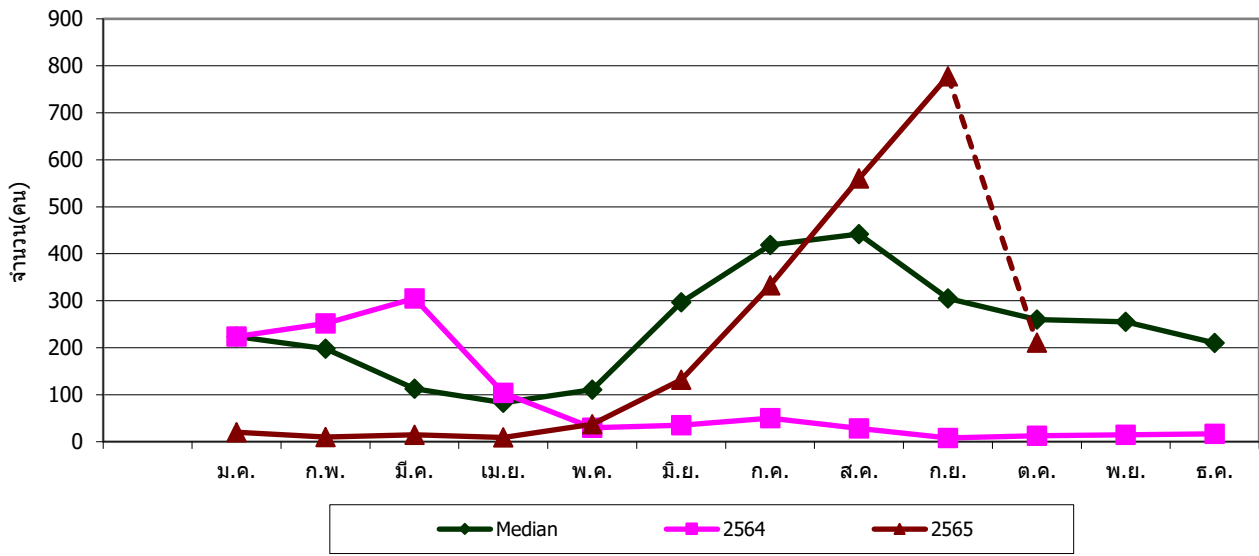


ปี	ม.ค.	ก.พ.	มี.ค.	เม.ย.	พ.ค.	มิ.ย.	ก.ค.	ส.ค.	ก.ย.	ต.ค.	พ.ย.	ธ.ค.
Median	224	198	113	83	111	297	419	442	305	260	255	210
2564	224	252	305	104	30	35	50	28	8	13	15	17
2565	20	10	15	9	37	132	333	560	778	211		

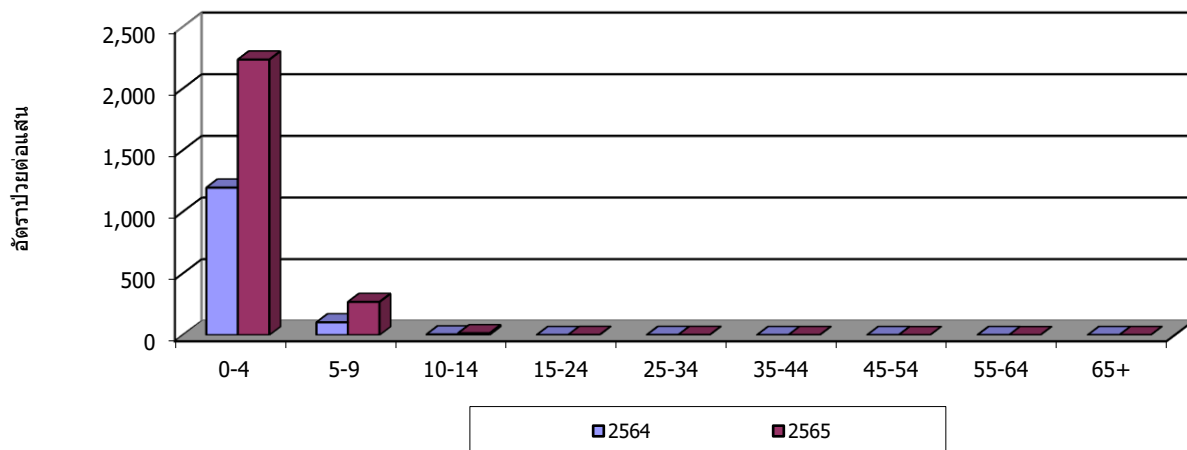
ลำดับ	พื้นที่	จำนวน	อัตราป่วยต่อแสน	ตาย	อัตราป่วยตาย
01	สันทราย	244	190.14	0	0.00
02	อมก๋อย	117	189.25	0	0.00
03	สันกำแพง	156	188.52	0	0.00
04	หางดง	154	183.58	0	0.00
05	ไชยปราการ	68	179.96	0	0.00
06	แม่ออน	36	169.77	0	0.00
07	สารภี	135	168.16	0	0.00
08	สันป่าตอง	121	161.40	0	0.00
09	ฝาง	130	149.62	0	0.00
10	เมือง	319	139.22	0	0.00
11	จอมทอง	81	121.79	0	0.00
12	เวียงแหง	21	121.44	0	0.00
13	สะเมิง	28	121.11	0	0.00
14	แมริม	101	120.44	0	0.00
15	แม่อาย	76	117.45	0	0.00
16	แม่วาง	34	108.36	0	0.00
17	ดอยสะเก็ด	76	107.25	0	0.00
18	แม่แตง	59	82.43	0	0.00
19	แม่แจ่ม	41	69.45	0	0.00
20	ฮอด	27	61.90	0	0.00
21	กัลยาณิวัฒนา	7	58.34	0	0.00
22	พร้าว	25	51.29	0	0.00
23	ดอยหล่อ	12	46.44	0	0.00
24	เขียงดาว	29	41.59	0	0.00
25	ดอยเต่า	7	25.55	0	0.00
รวม		2,104	131.28	0	0.00

กลุ่มอายุ	จำนวน	อัตราป่วยต่อแสน	ตาย	อัตราป่วยตาย
0-4	1,833	2,235.18	0	0.00
5-9	221	269.25	0	0.00
10-14	13	14.85	0	0.00
15-24	4	1.79	0	0.00
25-34	5	1.91	0	0.00
35-44	2	0.80	0	0.00
45-54	-	0.00	0	0.00
55-64	-	0.00	0	0.00
65+	1	0.55	0	0.00

จำนวนผู้ป่วย Hand,foot and mouth disease จำแนกรายเดือน จ.เชียงใหม่ ปี 2564,2565 เปรียบเทียบ Median 5 ปี

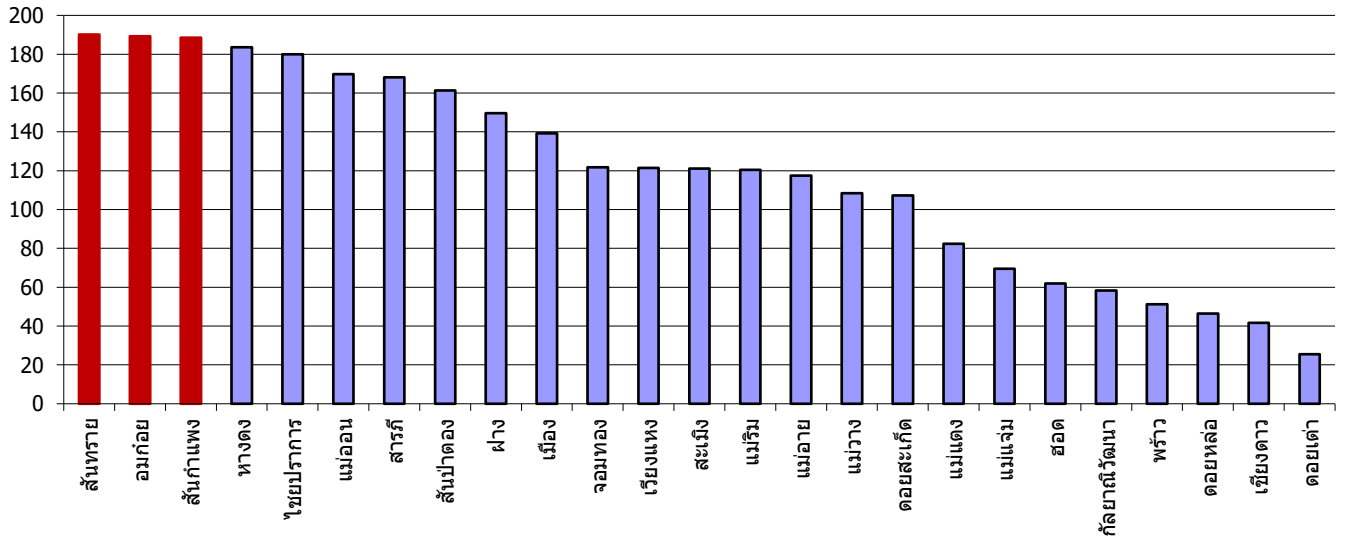


อัตราป่วยโรค Hand,foot and mouth disease จำแนกกลุ่มอายุ จ.เชียงใหม่ พ.ศ. 2565

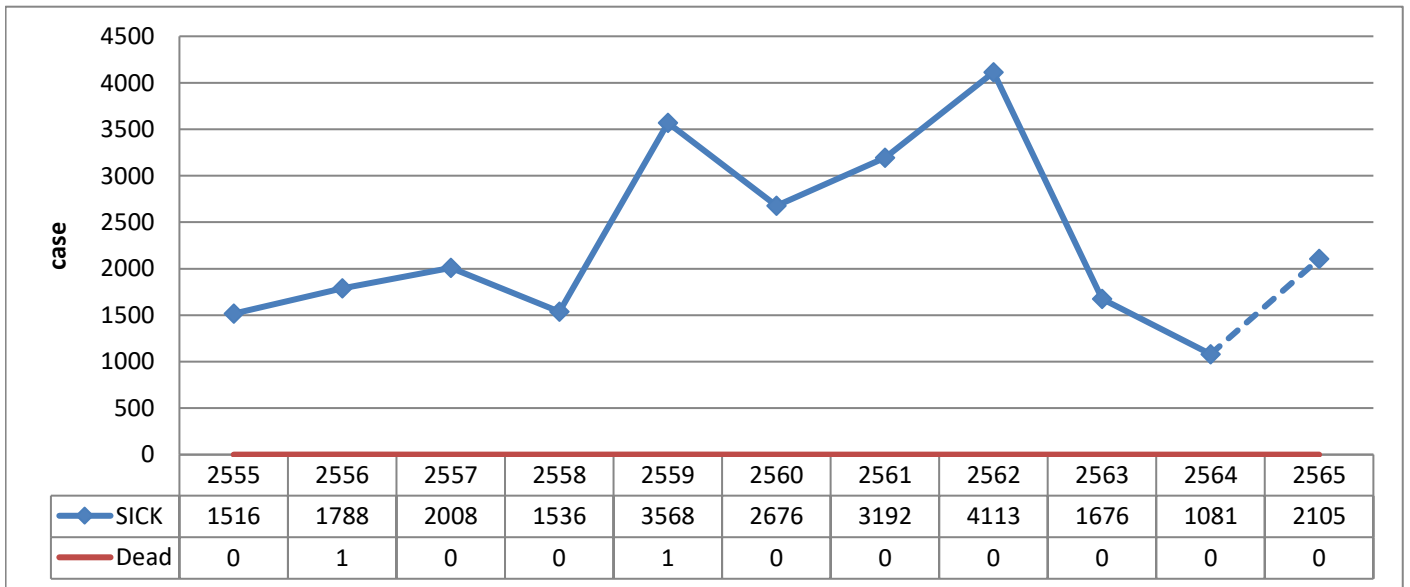


อัตราป่วยโรค Hand,foot and mouth disease จำแนกรายอำเภอ จ.เชียงใหม่ พ.ศ. 2565

อัตราต่อแสน



อัตราป่วยโรค Hand,foot and mouth disease เปรียบเทียบ พ.ศ. 2555 - 2565

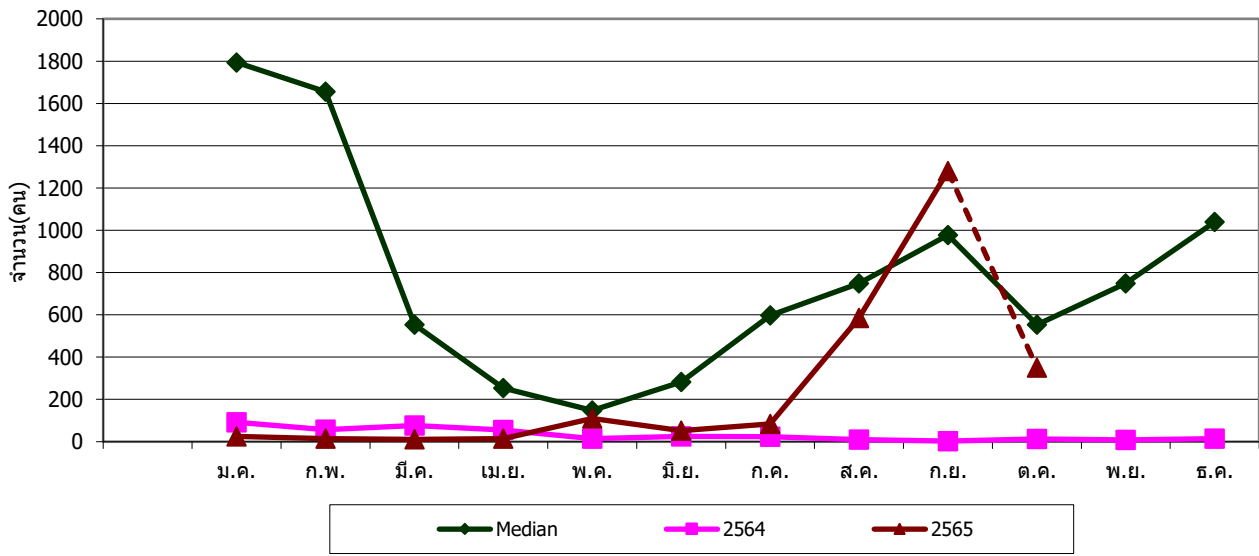


ปี	ม.ค.	ก.พ.	มี.ค.	เม.ย.	พ.ค.	มิ.ย.	ก.ค.	ส.ค.	ก.ย.	ต.ค.	พ.ย.	ธ.ค.
Median	1,794	1,655	553	254	148	282	598	749	978	554	748	1,040
2564	92	57	77	55	14	25	24	10	3	13	8	15
2565	25	14	11	14	110	52	84	585	1,280	351		

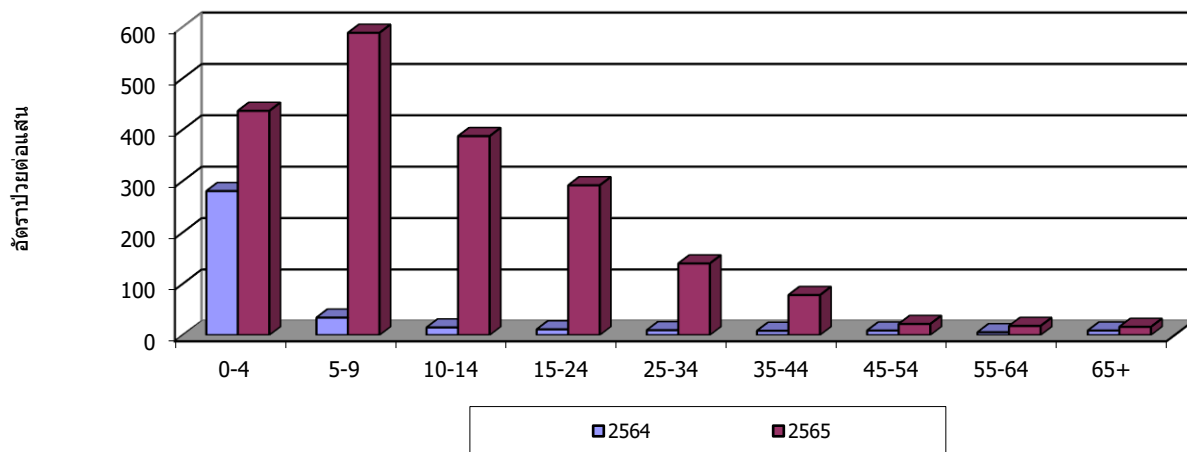
ลำดับ	พื้นที่	จำนวน	อัตราป่วยต่อแสน	ตาย	อัตราป่วยตาย
01	แม่สาย	325	502.26	0	0.00
02	เมือง	720	314.23	0	0.00
03	แมริม	178	212.25	0	0.00
04	แม่วาง	56	178.47	0	0.00
05	สันทราย	225	175.33	0	0.00
06	หางดง	125	149.01	0	0.00
07	สารภี	116	144.50	0	0.00
08	สันกำแพง	108	130.51	0	0.00
09	สันป่าตอง	90	120.05	0	0.00
10	เวียงแหง	20	115.65	0	0.00
11	ดอยสะเก็ด	78	110.07	0	0.00
12	ไชยปราการ	40	105.86	0	0.00
13	ฝาง	91	104.73	0	0.00
14	จอมทอง	63	94.73	0	0.00
15	เขียงดาว	64	91.79	0	0.00
16	สะเมิง	21	90.83	0	0.00
17	แม่แตง	63	88.02	0	0.00
18	พร้าว	32	65.65	0	0.00
19	แม่แจ่ม	31	52.51	0	0.00
20	ดอยหล่อ	13	50.31	0	0.00
21	แม่ออน	10	47.16	0	0.00
22	ฮอด	20	45.85	0	0.00
23	อมก๋อย	25	40.44	0	0.00
24	ดอยเต่า	11	40.16	0	0.00
25	กัลยาณิวัฒนา	-	0.00	0	0.00
รวม		2,525	157.55	0	0.00

กลุ่มอายุ	จำนวน	อัตราป่วยต่อแสน	ตาย	อัตราป่วยตาย
0-4	358	436.55	0	0.00
5-9	483	588.45	0	0.00
10-14	339	387.33	0	0.00
15-24	653	291.70	0	0.00
25-34	365	139.54	0	0.00
35-44	196	78.04	0	0.00
45-54	54	21.69	0	0.00
55-64	42	17.83	0	0.00
65+	29	16.04	0	0.00

จำนวนผู้ป่วย Influenza จำแนกรายเดือน จ.เชียงใหม่ ปี 2564,2565 เปรียบเทียบ Median 5 ปี

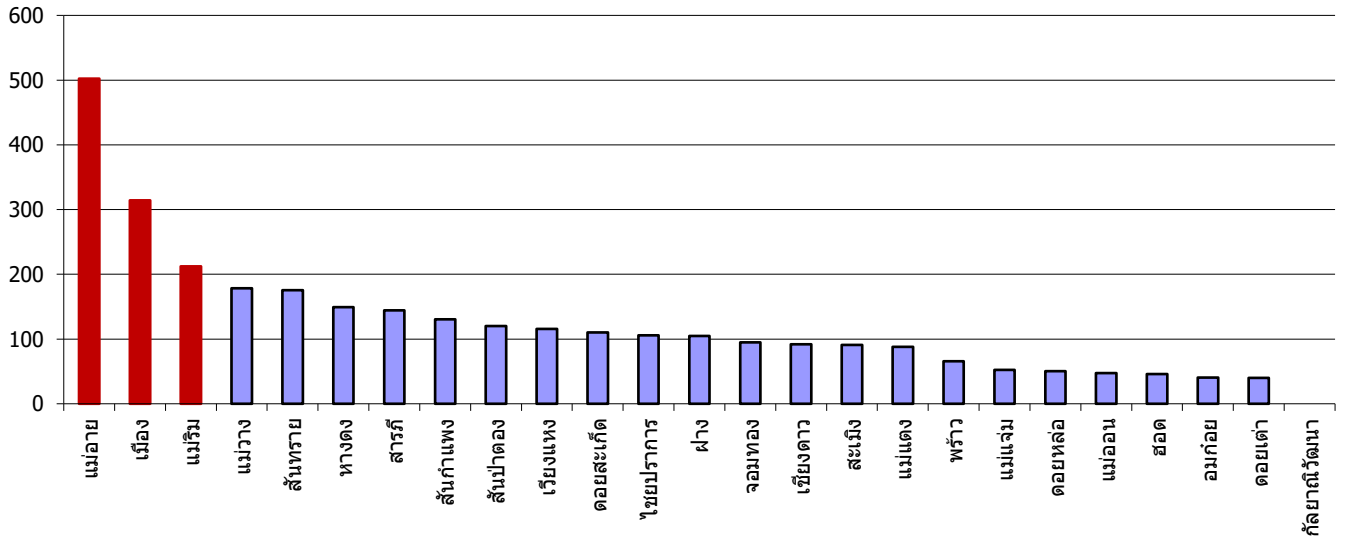


อัตราป่วยโรค Influenza จำแนกกลุ่มอายุ จ.เชียงใหม่ พ.ศ. 2565

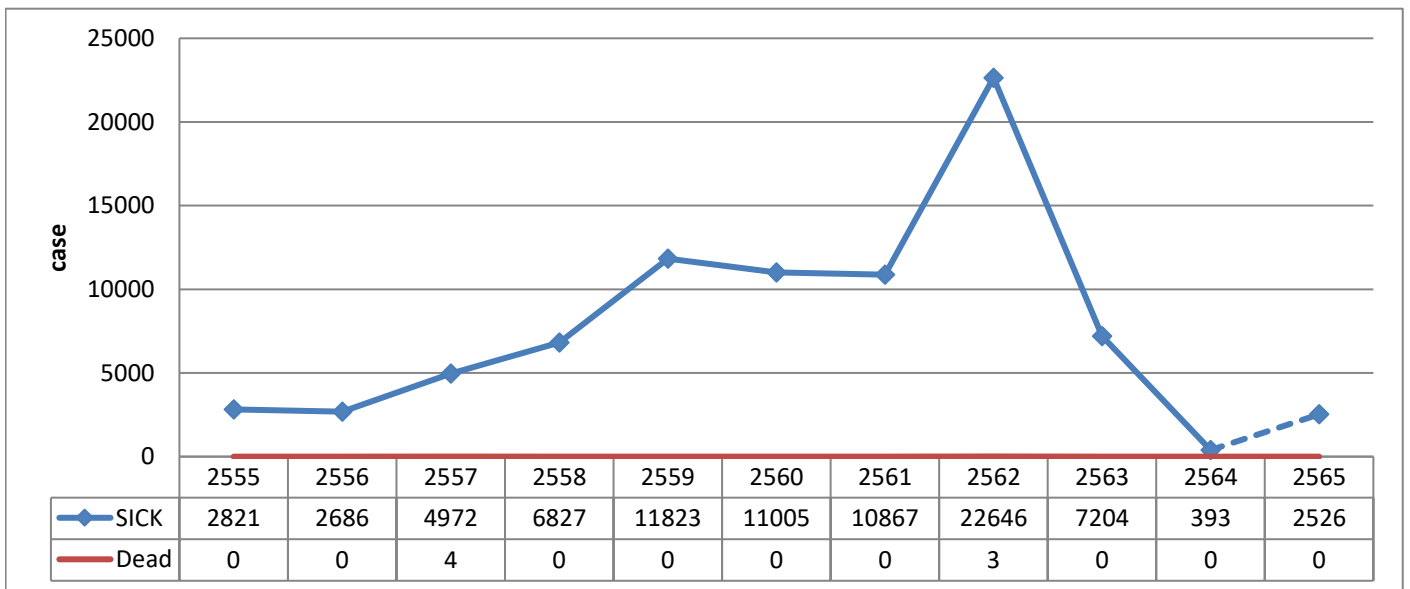


อัตราป่วยโรค Influenza จำแนกรายอำเภอ จ.เชียงใหม่ พ.ศ. 2565

อัตราต่อแสน



อัตราป่วยโรค Influenza เปรียบเทียบ พ.ศ. 2555 - 2565

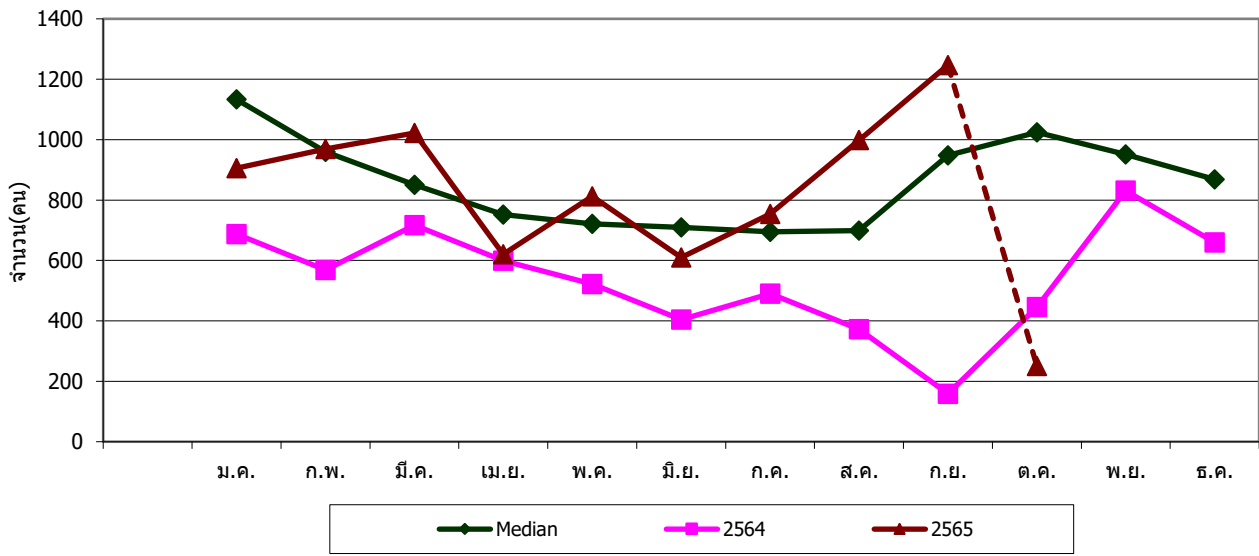


ปี	ม.ค.	ก.พ.	มี.ค.	เม.ย.	พ.ค.	มิ.ย.	ก.ค.	ส.ค.	ก.ย.	ต.ค.	พ.ย.	ธ.ค.
Median	1,133	960	850	752	721	710	695	699	948	1,024	951	868
2564	687	569	717	599	522	404	490	373	159	446	831	660
2565	906	969	1,022	621	812	610	754	998	1,247	251		

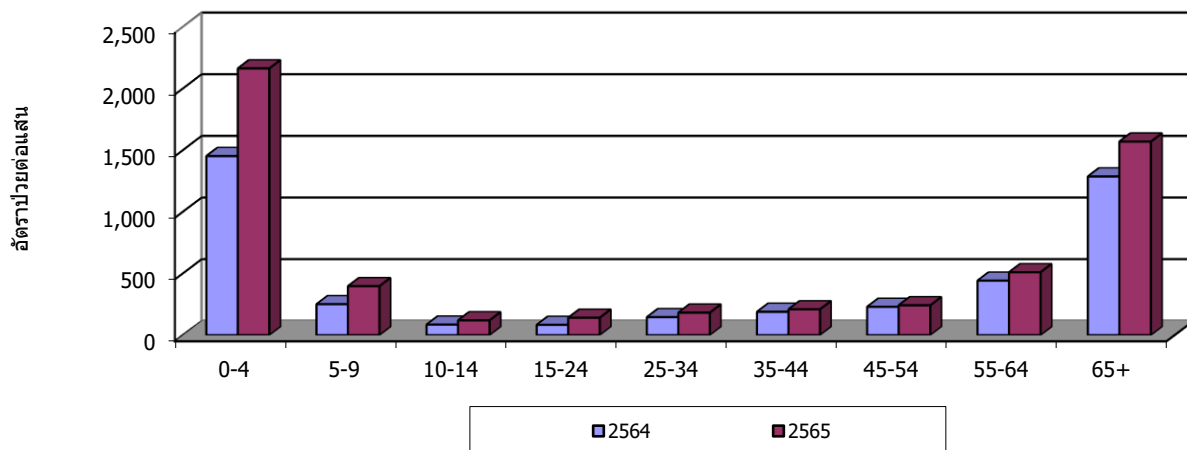
ลำดับ	พื้นที่	จำนวน	อัตราป่วยต่อแสน	ตาย	อัตราป่วยตาย
01	หาดง	1,891	2,254.20	0	0.00
02	แม่สาย	640	989.06	0	0.00
03	สะเมิง	199	860.73	0	0.00
04	สันกำแพง	670	809.66	0	0.00
05	แม่วาง	240	764.87	0	0.00
06	สันป่าดง	482	642.95	0	0.00
07	เวียงแหง	101	584.05	0	0.00
08	สารภี	384	478.33	0	0.00
09	เมือง	1,061	463.05	0	0.00
10	แมริม	383	456.70	0	0.00
11	ดอยหล่อ	115	445.06	0	0.00
12	ฝาง	313	360.23	0	0.00
13	ดอยเต่า	97	354.11	0	0.00
14	จอมทอง	227	341.32	0	0.00
15	แม่ออน	70	330.11	0	0.00
16	ไชยปราการ	107	283.17	0	0.00
17	ฮอด	121	277.41	0	0.00
18	เชียงดาว	187	268.21	0	0.00
19	สันทราย	344	268.07	0	0.00
20	แม่แจ่ม	134	226.98	0	0.00
21	ดอยสะเก็ด	144	203.21	0	0.00
22	กัลยาณิวัฒนา	20	166.68	0	0.00
23	แม่แตง	111	155.09	0	0.00
24	อมก๋อย	79	127.79	0	0.00
25	พร้าว	62	127.19	0	0.00
รวม		8,182	510.51	0	0.00

กลุ่มอายุ	จำนวน	อัตราป่วยต่อแสน	ตาย	อัตราป่วยตาย
0-4	1,774	2,163.23	0	0.00
5-9	326	397.17	0	0.00
10-14	105	119.97	0	0.00
15-24	316	141.16	0	0.00
25-34	477	182.36	0	0.00
35-44	525	209.04	0	0.00
45-54	602	241.82	0	0.00
55-64	1,202	510.28	0	0.00
65+	2,838	1,570.01	0	0.00

จำนวนผู้ป่วย Pneumonia จำแนกรายเดือน จ.เชียงใหม่ ปี 2564,2565 เปรียบเทียบ Median 5 ปี

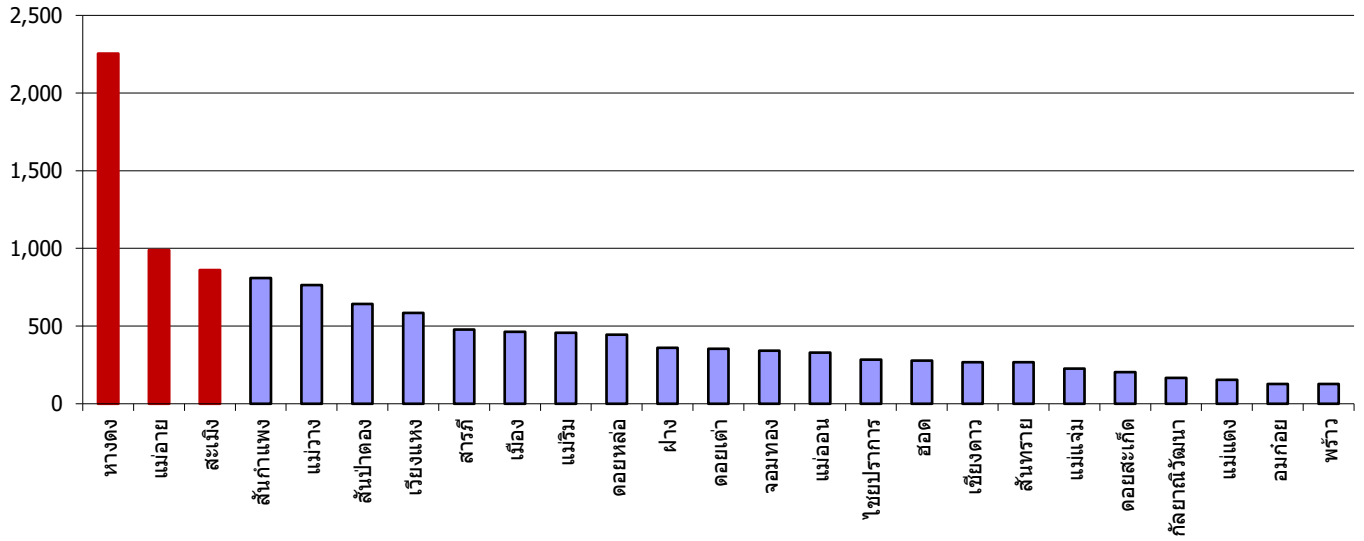


อัตราป่วยโรค Pneumonia จำแนกกลุ่มอายุ จ.เชียงใหม่ พ.ศ. 2565

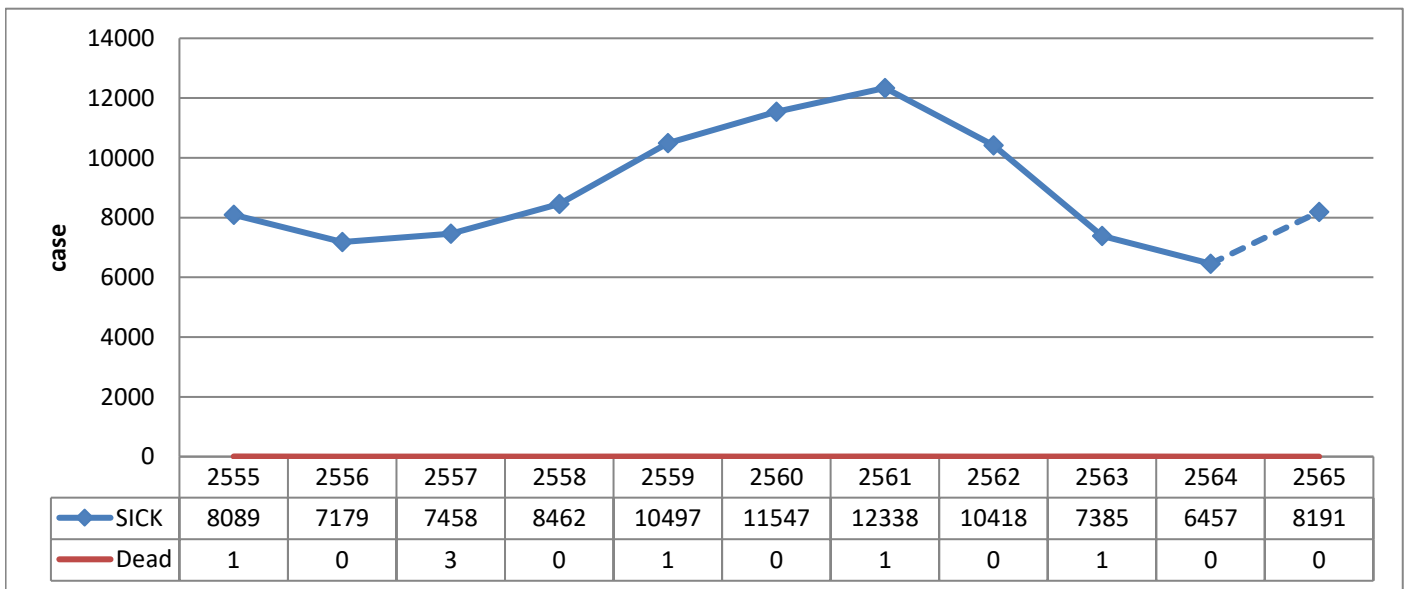


อัตราป่วยโรค Pneumonia จำแนกรายอำเภอ จ.เชียงใหม่ พ.ศ. 2565

อัตราต่อแสน



อัตราป่วยโรค Pneumonia เปรียบเทียบ พ.ศ. 2555 - 2565

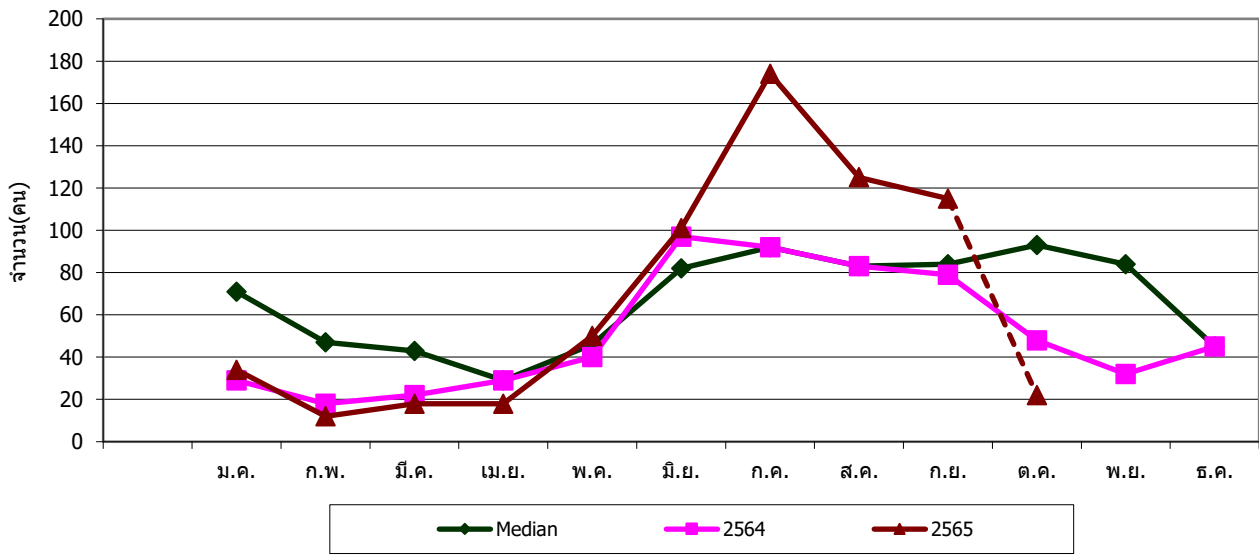


ปี	ม.ค.	ก.พ.	มี.ค.	เม.ย.	พ.ค.	มิ.ย.	ก.ค.	ส.ค.	ก.ย.	ต.ค.	พ.ย.	ธ.ค.
Median	71	47	43	29	46	82	92	83	84	93	84	45
2564	29	18	22	29	40	97	92	83	79	48	32	45
2565	34	12	18	18	50	101	174	125	115	22		

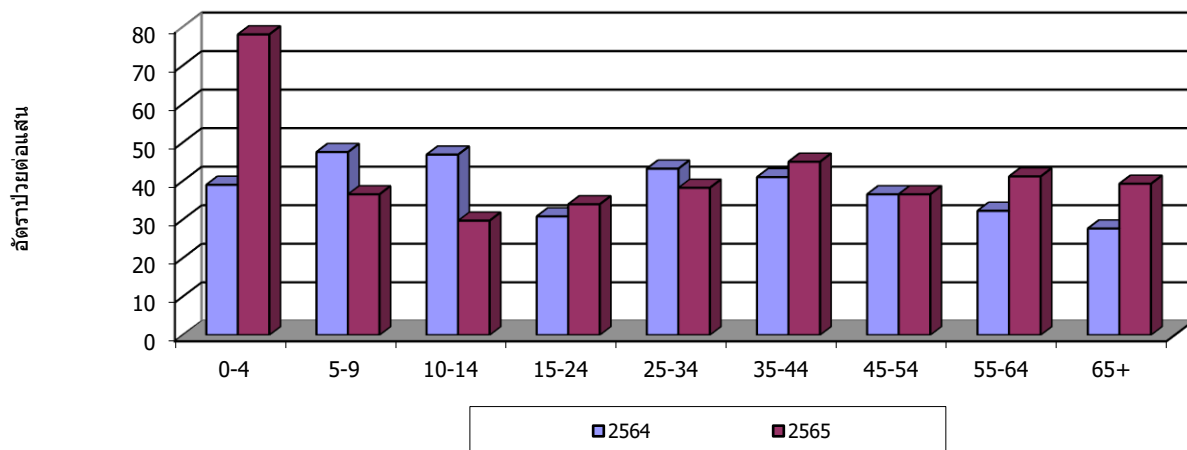
ลำดับ	พื้นที่	จำนวน	อัตราป่วยต่อแสน	ตาย	อัตราป่วยตาย
01	กัลยาณิวัฒนา	173	1,441.79	0	0.00
02	สระบุรี	85	367.65	0	0.00
03	แม่ฮ่องสอน	59	188.03	0	0.00
04	อุตรดิตถ์	85	137.49	0	0.00
05	เชียงใหม่	20	115.65	0	0.00
06	แม่ฮ่องสอน	57	96.55	0	0.00
07	พิจิตร	36	41.43	0	0.00
08	แม่ฮ่องสอน	19	29.36	0	0.00
09	ชัยภูมิ	11	29.11	0	0.00
10	จันทบุรี	15	22.55	0	0.00
11	อุตรดิตถ์	5	18.25	0	0.00
12	เชียงใหม่	12	17.21	0	0.00
13	แม่ฮ่องสอน	12	16.77	0	0.00
14	แม่ฮ่องสอน	3	14.15	0	0.00
15	สันกำแพง	11	13.29	0	0.00
16	แม่ฮ่องสอน	11	13.12	0	0.00
17	หาดใหญ่	10	11.92	0	0.00
18	พิจิตร	5	10.26	0	0.00
19	เมือง	22	9.60	0	0.00
20	อุตรดิตถ์	4	5.64	0	0.00
21	สันทราย	7	5.45	0	0.00
22	อุตรดิตถ์	1	3.87	0	0.00
23	สารภี	3	3.74	0	0.00
24	สันป่าตอง	2	2.67	0	0.00
25	ฮอด	1	2.29	0	0.00
รวม		669	41.74	0	0.00

กลุ่มอายุ	จำนวน	อัตราป่วยต่อแสน	ตาย	อัตราป่วยตาย
0-4	64	78.04	0	0.00
5-9	30	36.55	0	0.00
10-14	26	29.71	0	0.00
15-24	76	33.95	0	0.00
25-34	100	38.23	0	0.00
35-44	113	44.99	0	0.00
45-54	91	36.55	0	0.00
55-64	97	41.18	0	0.00
65+	71	39.28	0	0.00

จำนวนผู้ป่วย Scrub Typhus จำแนกรายเดือน จ.เชียงใหม่ ปี 2564,2565 เปรียบเทียบ Median 5 ปี

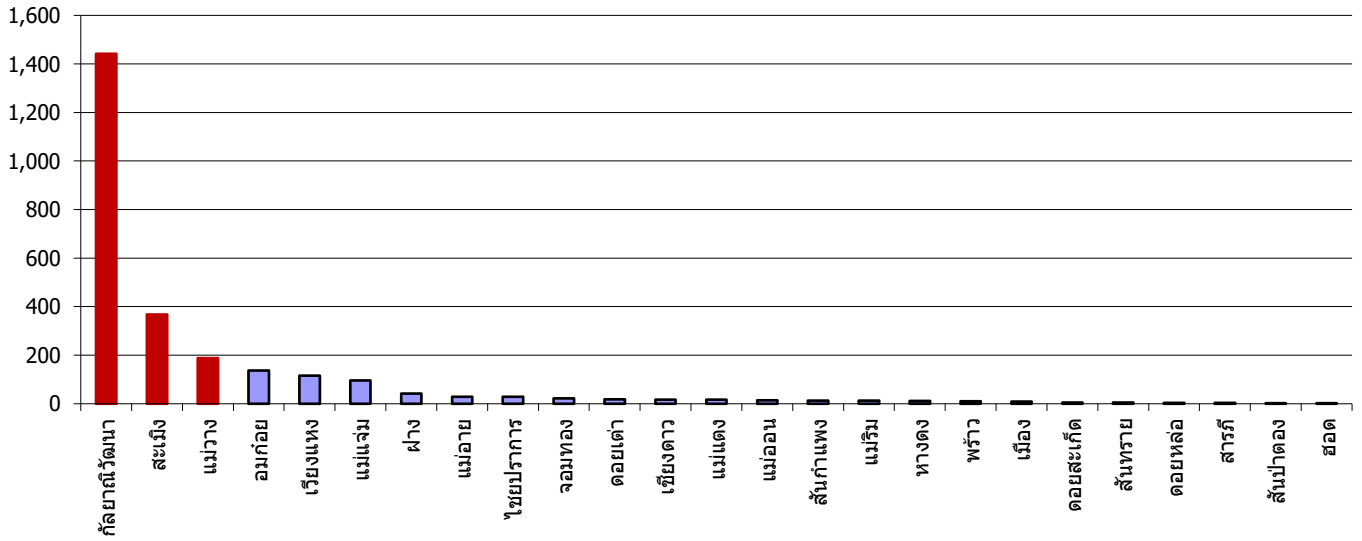


อัตราป่วยโรค Scrub Typhus จำแนกกลุ่มอายุ จ.เชียงใหม่ พ.ศ. 2565



อัตราป่วยโรค Scrub Typhus จำแนกรายอำเภอ จ.เชียงใหม่ พ.ศ. 2565

อัตราต่อแสน



อัตราป่วยโรค Scrub Typhus เปรียบเทียบ พ.ศ. 2555 - 2565

