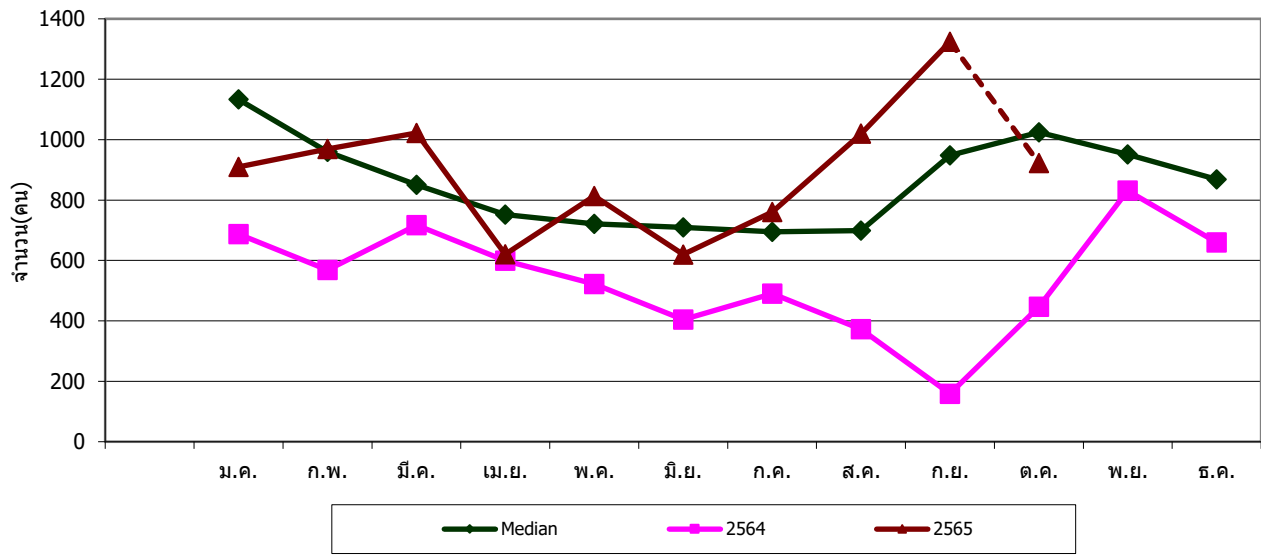


ปี	ม.ค.	ก.พ.	มี.ค.	เม.ย.	พ.ค.	มิ.ย.	ก.ค.	ส.ค.	ก.ย.	ต.ค.	พ.ย.	ธ.ค.
Median	1,133	960	850	752	721	710	695	699	948	1,024	951	868
2564	687	569	717	599	522	404	490	373	159	447	831	660
2565	910	969	1,022	621	813	620	760	1,019	1,324	923		

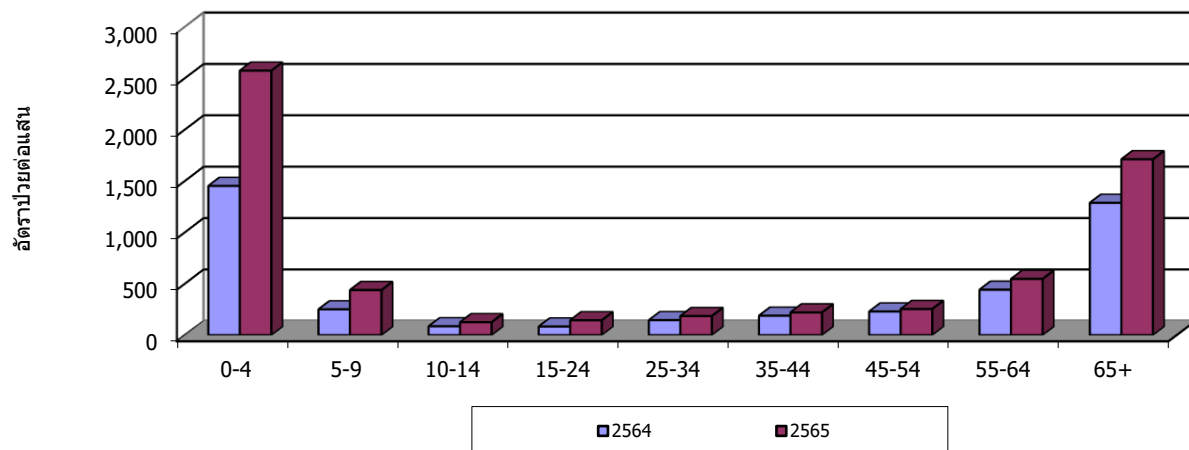
ลำดับ	พื้นที่	จำนวน	อัตราป่วยต่อแสน	ตาย	อัตราป่วยตาย
01	หาดง	1,959	2,335.26	0	0.00
02	แม่เอย	663	1,024.60	0	0.00
03	สะเมิง	220	951.56	0	0.00
04	สันกำแพง	713	861.62	0	0.00
05	แม่วาง	246	783.99	0	0.00
06	สันป่าดอง	532	709.65	0	0.00
07	เวียงแหง	103	595.62	0	0.00
08	ฮอด	238	545.65	0	0.00
09	สารภี	434	540.61	0	0.00
10	ดอยหล่อ	134	518.60	0	0.00
11	เมือง	1,137	496.22	0	0.00
12	แม่อริ	408	486.51	0	0.00
13	ดอยเต่า	116	423.47	0	0.00
14	ฝาง	354	407.42	0	0.00
15	เขียงดาว	284	407.34	0	0.00
16	แม่ออน	84	396.13	0	0.00
17	จอมทอง	252	378.91	0	0.00
18	ไชยปราการ	141	373.14	0	0.00
19	สันทราย	363	282.87	0	0.00
20	แม่แจ่ม	137	232.07	0	0.00
21	ดอยสะเก็ด	153	215.91	0	0.00
22	กัลยาณิวัฒนา	25	208.35	0	0.00
23	แม่แตง	123	171.85	0	0.00
24	อมก๋อย	90	145.58	0	0.00
25	พร้าว	64	131.30	0	0.00
รวม		8,973	559.87	0	0.00

กลุ่มอายุ	จำนวน	อัตราป่วยต่อแสน	ตาย	อัตราป่วยตาย
0-4	2,111	2,574.17	0	0.00
5-9	360	438.60	0	0.00
10-14	110	125.68	0	0.00
15-24	324	144.73	0	0.00
25-34	486	185.80	0	0.00
35-44	555	220.99	0	0.00
45-54	632	253.87	0	0.00
55-64	1,289	547.22	0	0.00
65+	3,094	1,711.63	0	0.00

จำนวนผู้ป่วย Pneumonia จำแนกรายเดือน จ.เชียงใหม่ ปี 2564,2565 เปรียบเทียบ Median 5 ปี

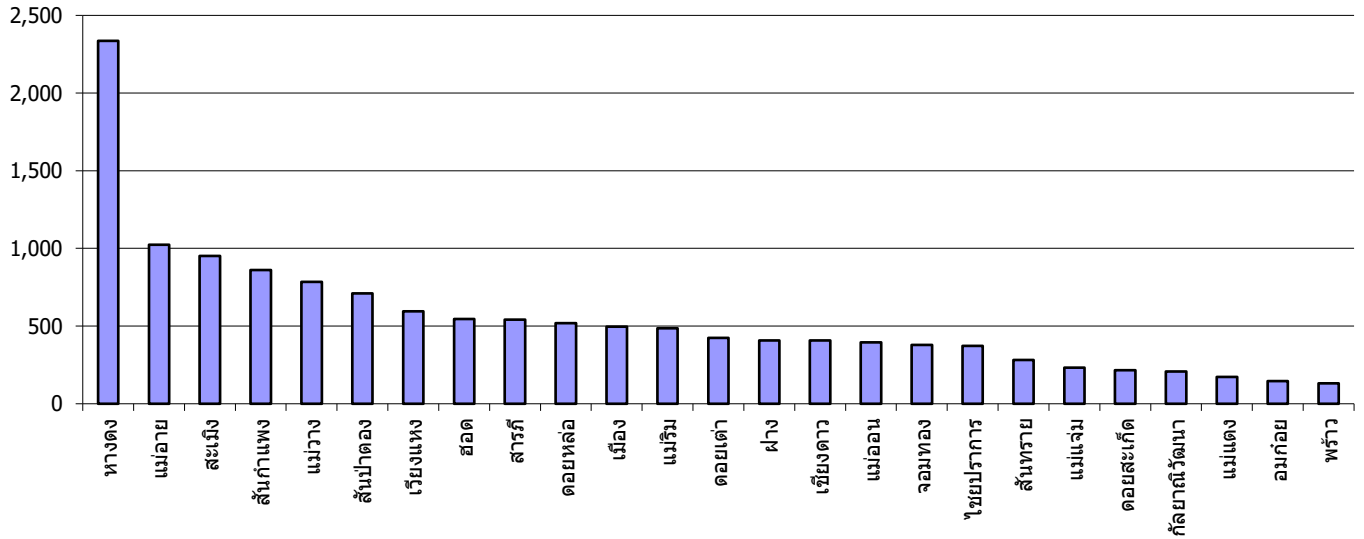


อัตราป่วยโรค Pneumonia จำแนกกลุ่มอายุ จ.เชียงใหม่ พ.ศ. 2565

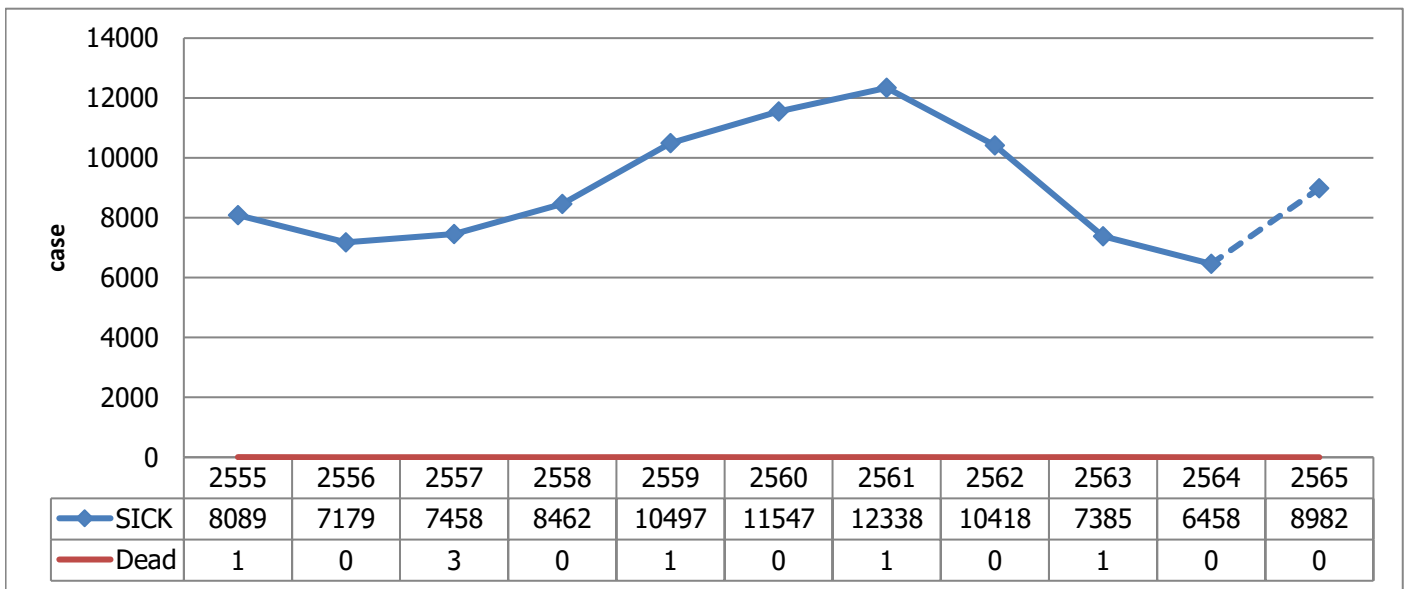


อัตราป่วยโรค Pneumonia จำแนกรายอำเภอ จ.เชียงใหม่ พ.ศ. 2565

อัตราต่อแสน



อัตราป่วยโรค Pneumonia เปรียบเทียบ พ.ศ. 2555 - 2565

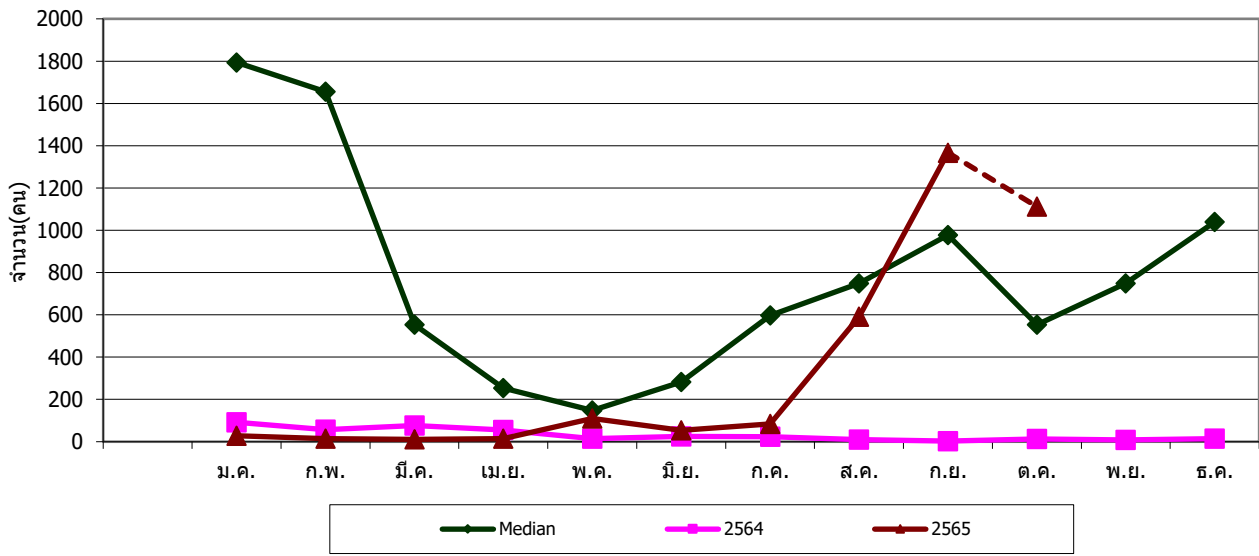


ปี	ม.ค.	ก.พ.	มี.ค.	เม.ย.	พ.ค.	มิ.ย.	ก.ค.	ส.ค.	ก.ย.	ต.ค.	พ.ย.	ธ.ค.
Median	1,794	1,655	553	254	148	282	598	749	978	554	748	1,040
2564	92	57	77	55	14	25	24	10	3	13	8	15
2565	28	14	11	14	110	54	84	590	1,367	1,112		

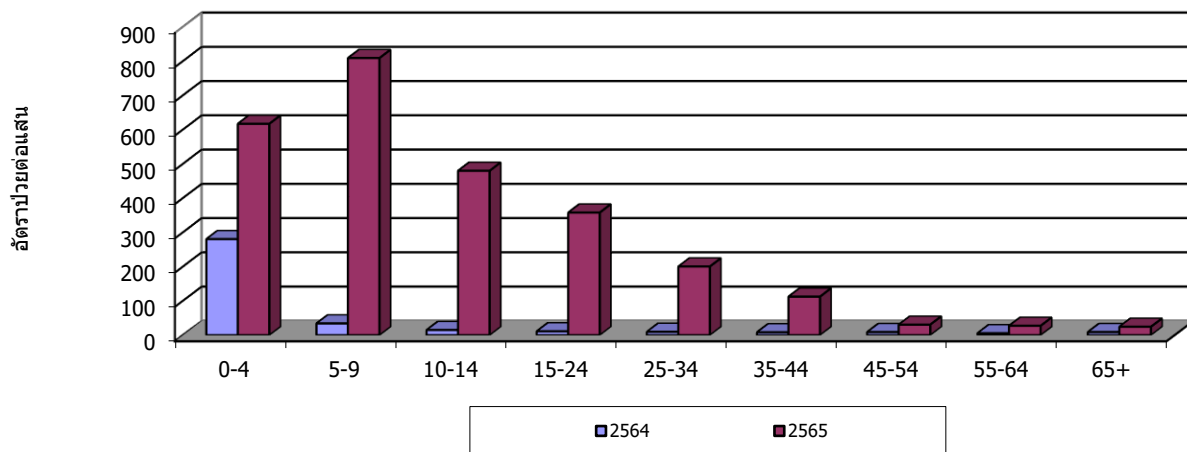
ลำดับ	พื้นที่	จำนวน	อัตราป่วยต่อแสน	ตาย	อัตราป่วยตาย
01	แม่สาย	332	513.07	0	0.00
02	เมือง	910	397.15	0	0.00
03	เขียงดาว	224	321.28	0	0.00
04	แมริม	214	255.18	0	0.00
05	สันทราย	294	229.10	0	0.00
06	สารภี	165	205.53	0	0.00
07	หางดง	166	197.88	0	0.00
08	แม่วาง	60	191.22	0	0.00
09	สันกำแพง	154	186.10	0	0.00
10	ดอยสะเก็ด	115	162.29	0	0.00
11	สันป่าตอง	107	142.73	0	0.00
12	ไชยปราการ	51	134.97	0	0.00
13	จอมทอง	88	132.32	0	0.00
14	ฝาง	106	122.00	0	0.00
15	เวียงแหง	21	121.44	0	0.00
16	พร้าว	58	118.99	0	0.00
17	แม่แตง	84	117.36	0	0.00
18	ฮอด	48	110.05	0	0.00
19	แม่ออน	22	103.75	0	0.00
20	สะเมิง	23	99.48	0	0.00
21	ดอยหล่อ	23	89.01	0	0.00
22	แม่แจ่ม	50	84.70	0	0.00
23	อมก๋อย	51	82.49	0	0.00
24	ดอยเต่า	16	58.41	0	0.00
25	กัลยาณิวัฒนา	1	8.33	0	0.00
รวม		3,383	211.08	0	0.00

กลุ่มอายุ	จำนวน	อัตราป่วยต่อแสน	ตาย	อัตราป่วยตาย
0-4	506	617.02	0	0.00
5-9	664	808.97	0	0.00
10-14	420	479.88	0	0.00
15-24	801	357.82	0	0.00
25-34	524	200.33	0	0.00
35-44	282	112.29	0	0.00
45-54	76	30.53	0	0.00
55-64	64	27.17	0	0.00
65+	44	24.34	0	0.00

จำนวนผู้ป่วย Influenza จำแนกรายเดือน จ.เชียงใหม่ ปี 2564,2565 เปรียบเทียบ Median 5 ปี

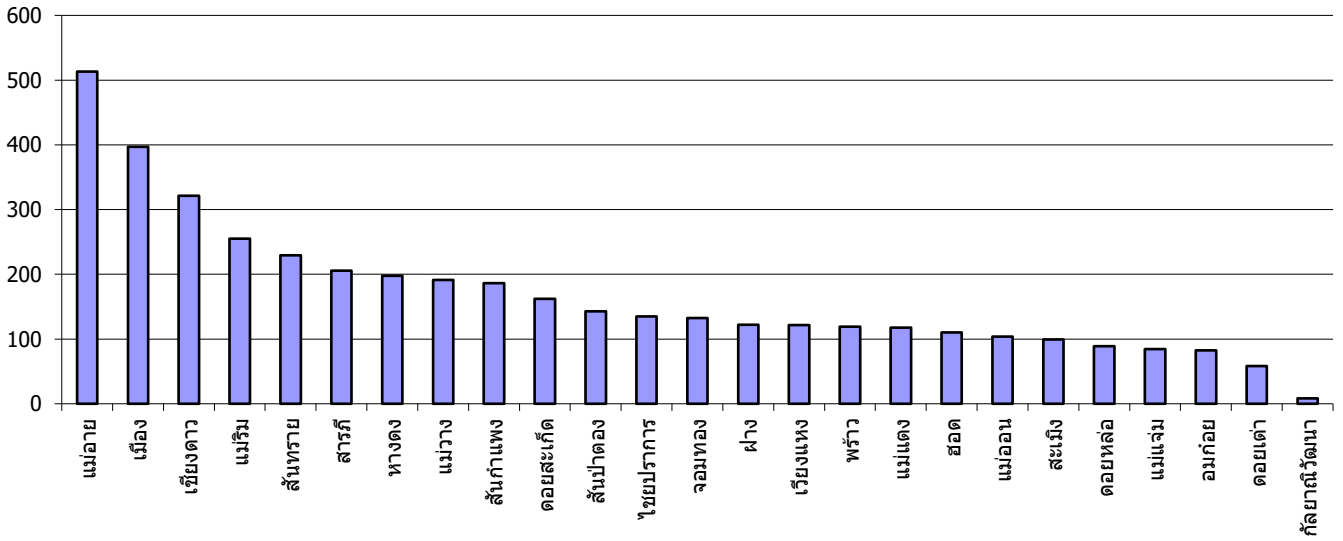


อัตราป่วยโรค Influenza จำแนกกลุ่มอายุ จ.เชียงใหม่ พ.ศ. 2565

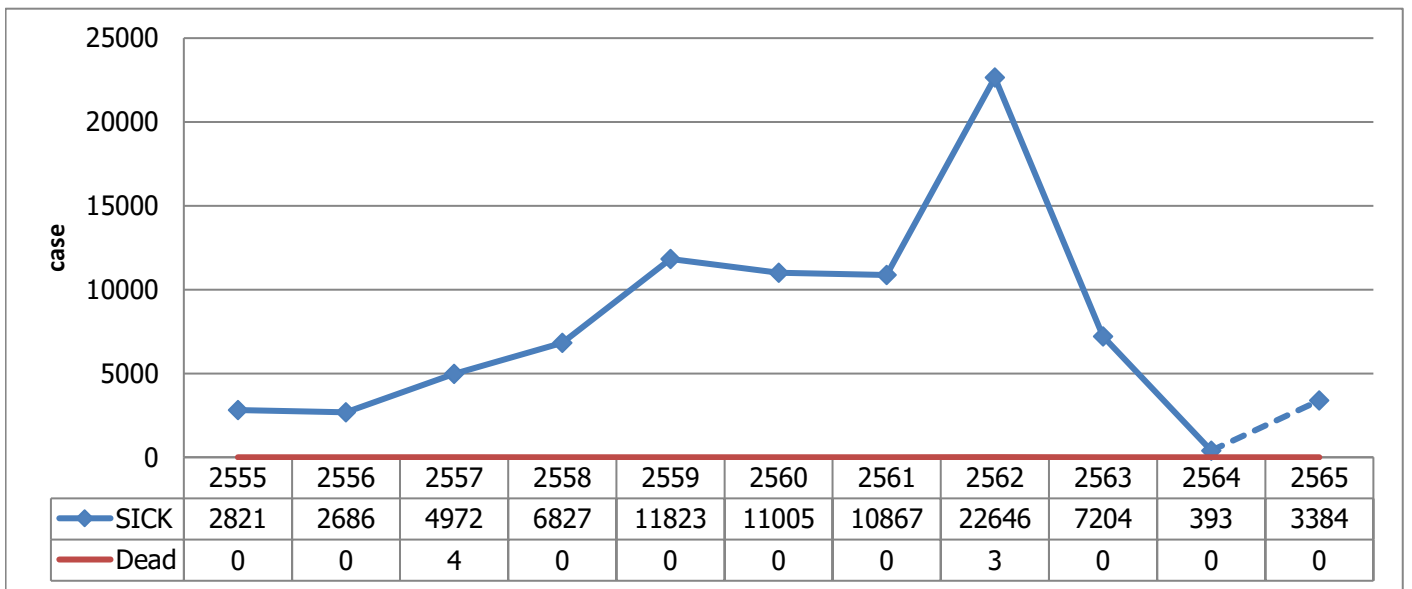


อัตราป่วยโรค Influenza จำแนกชายอำเภอ จ.เชียงใหม่ พ.ศ. 2565

อัตราต่อแสน



อัตราป่วยโรค Influenza เปรียบเทียบ พ.ศ. 2555 - 2565

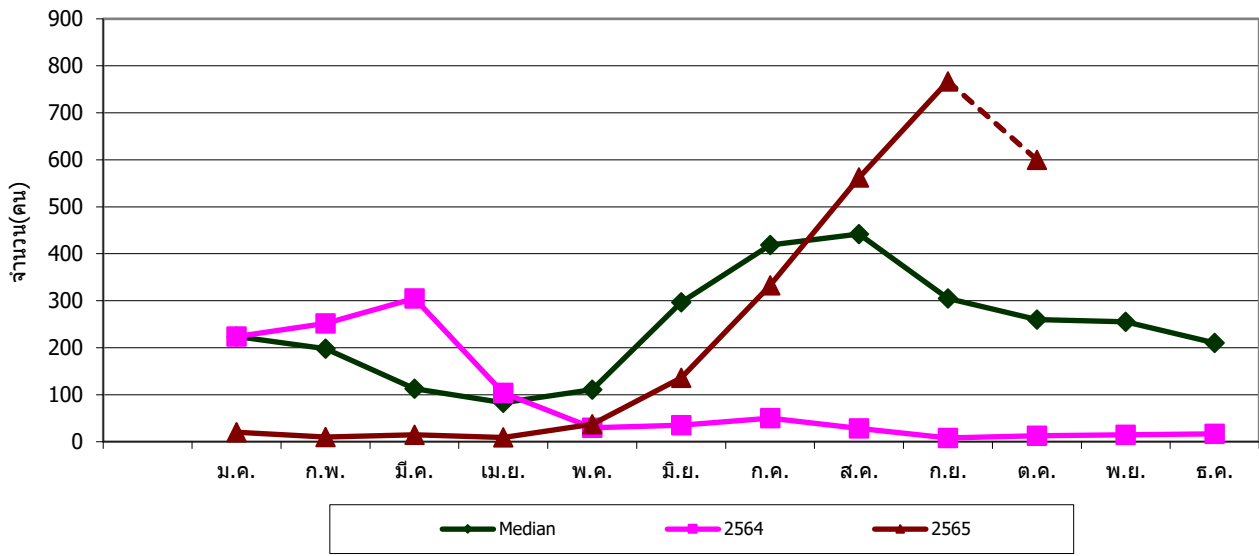


ปี	ม.ค.	ก.พ.	มี.ค.	เม.ย.	พ.ค.	มิ.ย.	ก.ค.	ส.ค.	ก.ย.	ต.ค.	พ.ย.	ธ.ค.
Median	224	198	113	83	111	297	419	442	305	260	255	210
2564	224	252	305	104	30	35	50	28	8	13	15	17
2565	20	10	15	9	37	136	333	562	767	600		

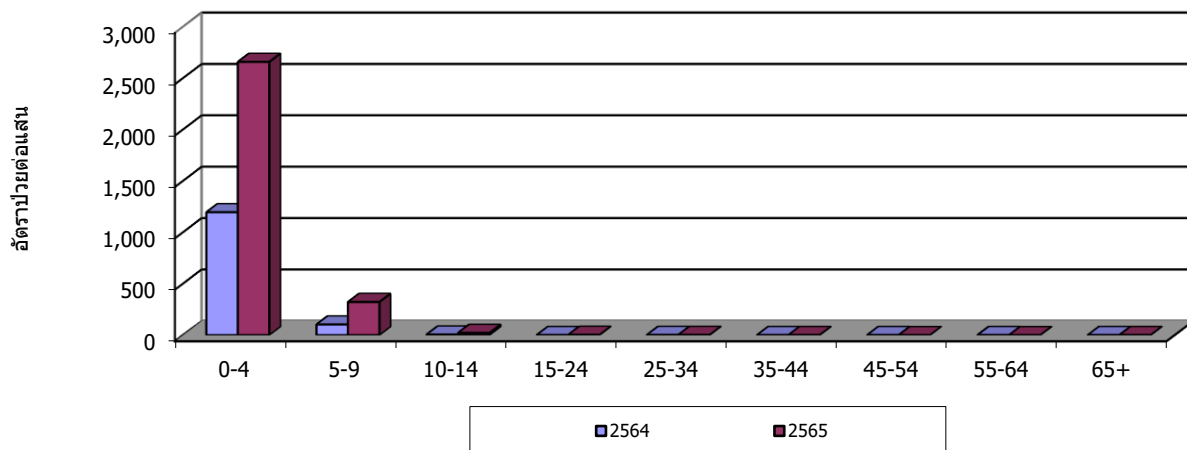
ลำดับ	พื้นที่	จำนวน	อัตราป่วยต่อแสน	ตาย	อัตราป่วยตาย
01	หาดง	232	276.56	0	0.00
02	สันกำแพง	184	222.35	0	0.00
03	สันทราย	281	218.97	0	0.00
04	แม่ออน	46	216.93	0	0.00
05	สารภี	170	211.76	0	0.00
06	อมก๋อย	119	192.49	0	0.00
07	สันป่าตอง	138	184.08	0	0.00
08	ไชยปราการ	68	179.96	0	0.00
09	เมือง	388	169.33	0	0.00
10	ฝาง	140	161.13	0	0.00
11	จอมทอง	93	139.83	0	0.00
12	สะเมิง	32	138.41	0	0.00
13	แมริม	112	133.55	0	0.00
14	เวียงแหง	22	127.22	0	0.00
15	แม่วาง	38	121.10	0	0.00
16	แม่อาย	78	120.54	0	0.00
17	ดอยสะเก็ด	82	115.72	0	0.00
18	ฮอด	40	91.71	0	0.00
19	แม่แตง	65	90.82	0	0.00
20	เชียงดาว	51	73.15	0	0.00
21	แม่แจ่ม	41	69.45	0	0.00
22	กัลยาณิวัฒนา	8	66.67	0	0.00
23	ดอยหล่อ	16	61.92	0	0.00
24	พร้าว	29	59.49	0	0.00
25	ดอยเต่า	15	54.76	0	0.00
รวม		2,488	155.24	0	0.00

กลุ่มอายุ	จำนวน	อัตราป่วยต่อแสน	ตาย	อัตราป่วยตาย
0-4	2,181	2,659.53	0	0.00
5-9	265	322.86	0	0.00
10-14	19	21.71	0	0.00
15-24	6	2.68	0	0.00
25-34	6	2.29	0	0.00
35-44	3	1.19	0	0.00
45-54	-	0.00	0	0.00
55-64	-	0.00	0	0.00
65+	1	0.55	0	0.00

จำนวนผู้ป่วย Hand,foot and mouth disease จำแนกรายเดือน จ.เชียงใหม่ ปี 2564,2565 เปรียบเทียบ Median 5 ปี

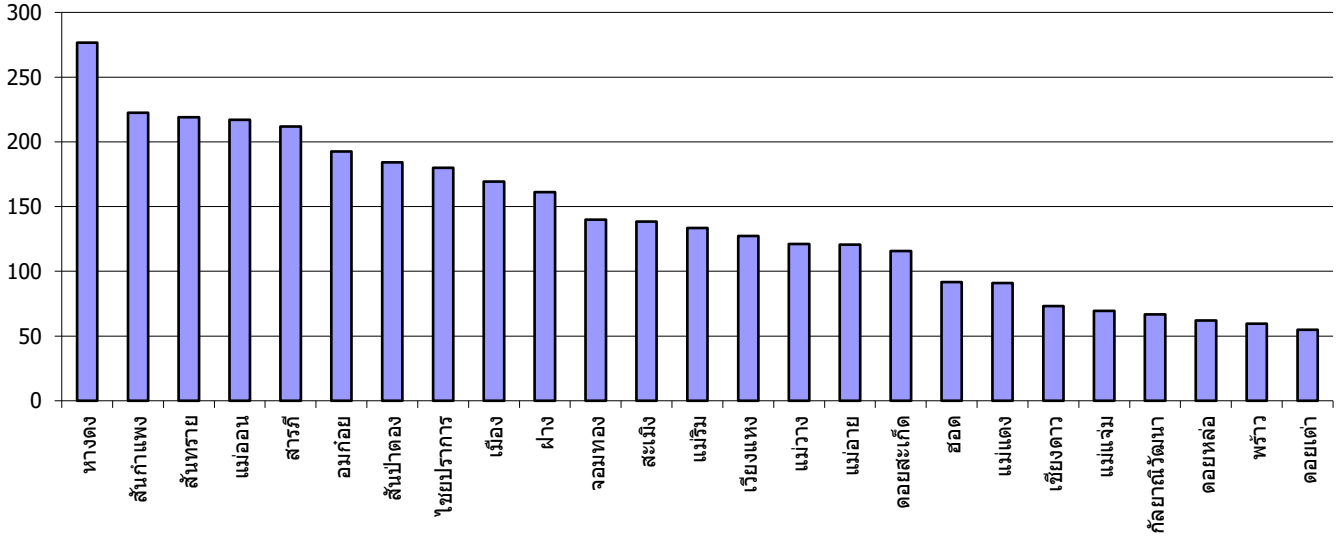


อัตราป่วยโรค Hand,foot and mouth disease จำแนกกลุ่มอายุ จ.เชียงใหม่ พ.ศ. 2565

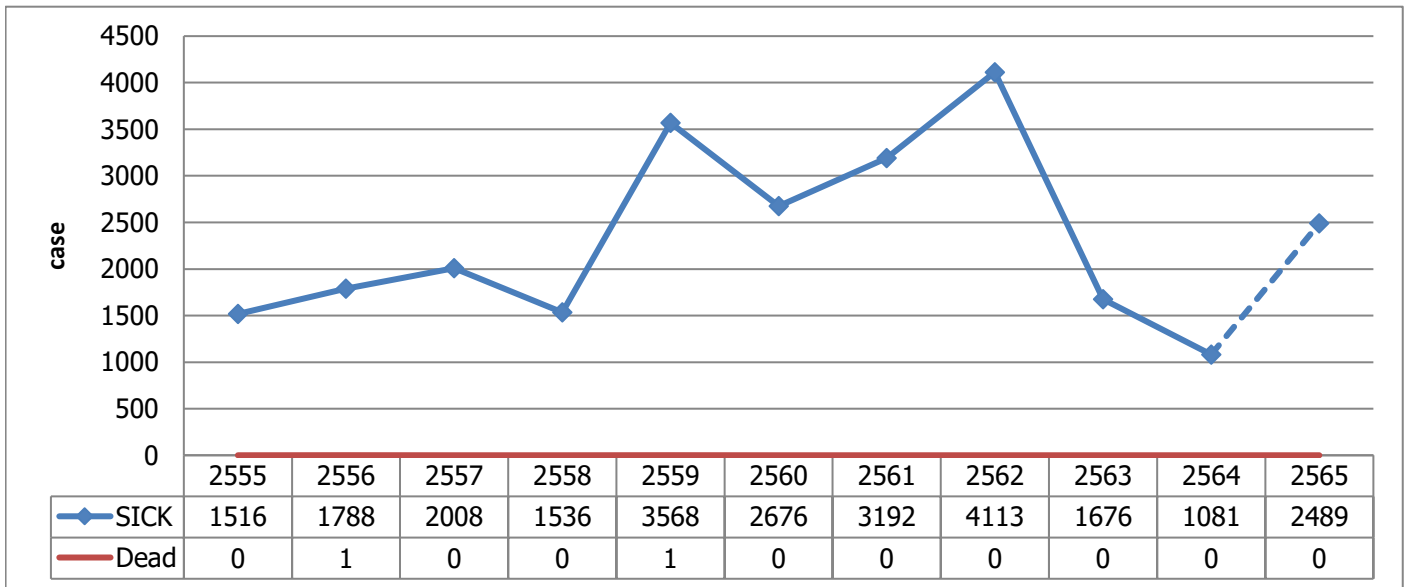


อัตราป่วยโรค Hand,foot and mouth disease จำแนกรายอำเภอ จ.เชียงใหม่ พ.ศ. 2565

อัตราต่อแสน



อัตราป่วยโรค Hand,foot and mouth disease เปรียบเทียบ พ.ศ. 2555 - 2565

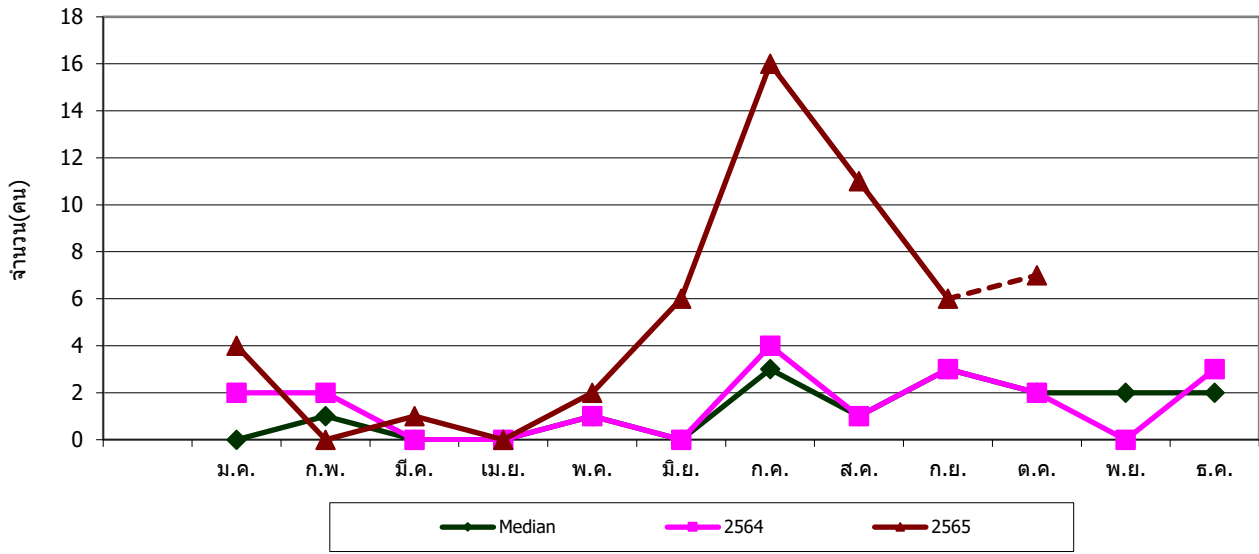


ปี	ม.ค.	ก.พ.	มี.ค.	เม.ย.	พ.ค.	มิ.ย.	ก.ค.	ส.ค.	ก.ย.	ต.ค.	พ.ย.	ธ.ค.
Median	-	1	-	-	1	-	3	1	3	2	2	2
2564	2	2	-	-	1	-	4	1	3	2	-	3
2565	4	-	1	-	2	6	16	11	6	7		

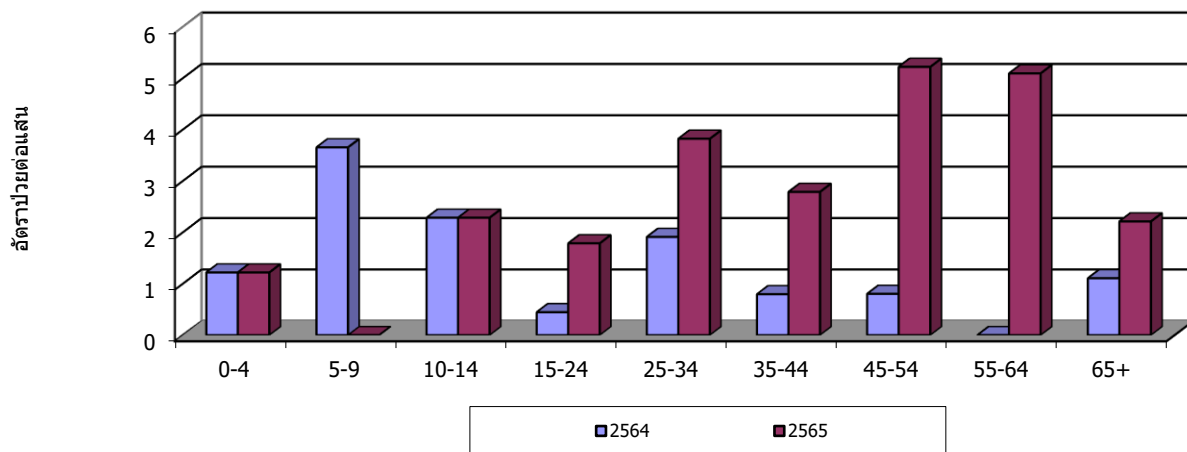
ลำดับ	พื้นที่	จำนวน	อัตราป่วยต่อแสน	ตาย	อัตราป่วยตาย
01	เชียงดาว	9	12.91	0	0.00
02	แม่ออน	2	9.43	0	0.00
03	ฝาง	8	9.21	0	0.00
04	ฮอด	3	6.88	0	0.00
05	อมก๋อย	4	6.47	0	0.00
06	เวียงแหง	1	5.78	0	0.00
07	แม่แตง	4	5.59	0	0.00
08	สะเมิง	1	4.33	0	0.00
09	ดอยเต่า	1	3.65	0	0.00
10	หางดง	3	3.58	0	0.00
11	แม่แจ่ม	2	3.39	0	0.00
12	สันทราย	4	3.12	0	0.00
13	เมือง	7	3.05	0	0.00
14	ไชยปราการ	1	2.65	0	0.00
15	พร้าว	1	2.05	0	0.00
16	แม่อาย	1	1.55	0	0.00
17	แมริม	1	1.19	0	0.00
18	จอมทอง	-	0.00	0	0.00
19	ดอยสะเก็ด	-	0.00	0	0.00
20	สันป่าตอง	-	0.00	0	0.00
21	สันกำแพง	-	0.00	0	0.00
22	สารภี	-	0.00	0	0.00
23	แม่วาง	-	0.00	0	0.00
24	ดอยหล่อ	-	0.00	0	0.00
25	กัลยาณิวัฒนา	-	0.00	0	0.00
รวม		53	3.31	0	0.00

กลุ่มอายุ	จำนวน	อัตราป่วยต่อแสน	ตาย	อัตราป่วยตาย
0-4	1	1.22	0	0.00
5-9	-	0.00	0	0.00
10-14	2	2.29	0	0.00
15-24	4	1.79	0	0.00
25-34	10	3.82	0	0.00
35-44	7	2.79	0	0.00
45-54	13	5.22	0	0.00
55-64	12	5.09	0	0.00
65+	4	2.21	0	0.00

จำนวนผู้ป่วย Leptospirosis จำแนกรายเดือน จ.เชียงใหม่ ปี 2564,2565 เปรียบเทียบ Median 5 ปี

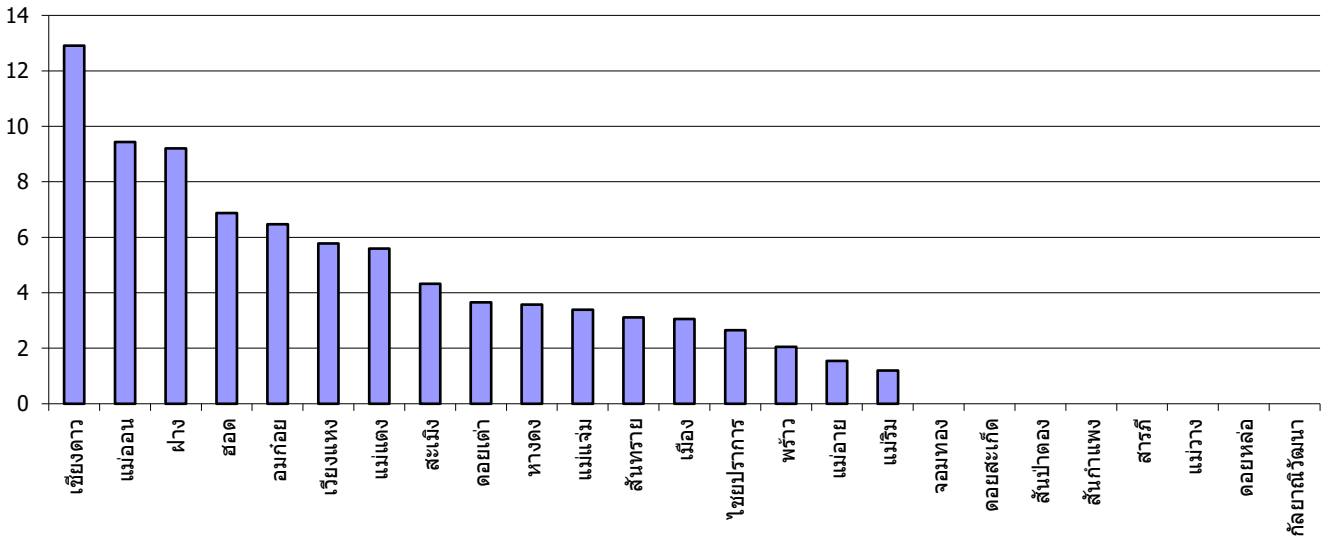


อัตราป่วยโรค Leptospirosis จำแนกกลุ่มอายุ จ.เชียงใหม่ พ.ศ. 2565



อัตราป่วยโรค Leptospirosis จำแนกตามอำเภอ จ.เชียงใหม่ พ.ศ. 2565

อัตราต่อแสน



อัตราป่วยโรค Leptospirosis เปรียบเทียบ พ.ศ. 2555 - 0

