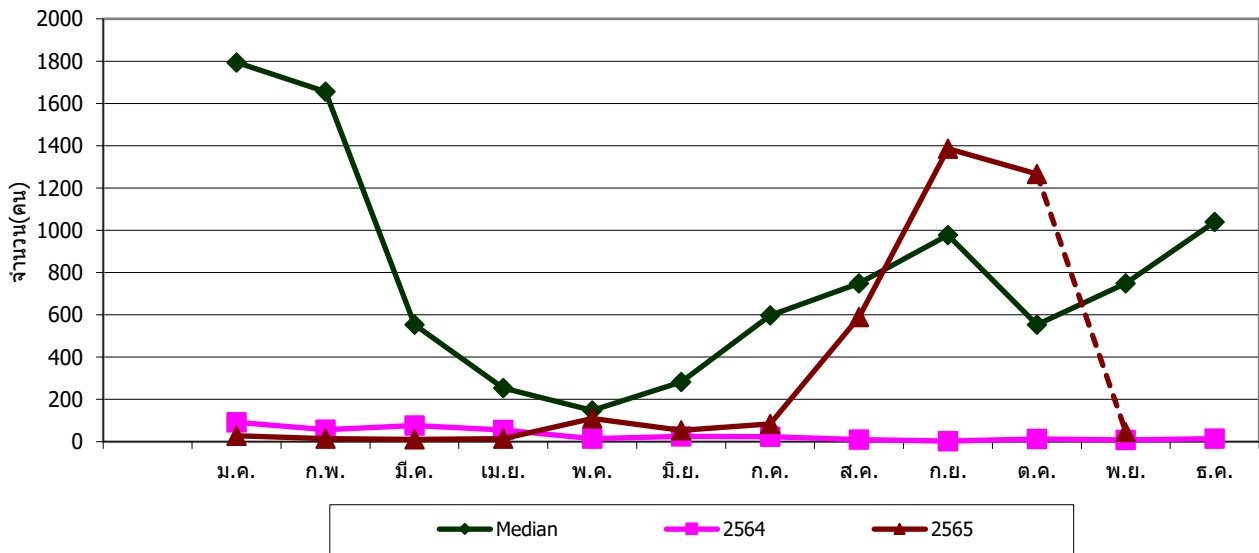


ปี	ม.ค.	ก.พ.	มี.ค.	เม.ย.	พ.ค.	มิ.ย.	ก.ค.	ส.ค.	ก.ย.	ต.ค.	พ.ย.	ธ.ค.
Median	1,794	1,655	553	254	148	282	598	749	978	554	748	1,040
2564	92	57	77	55	14	25	24	10	3	13	8	15
2565	28	14	11	14	110	54	84	589	1,386	1,267	47	

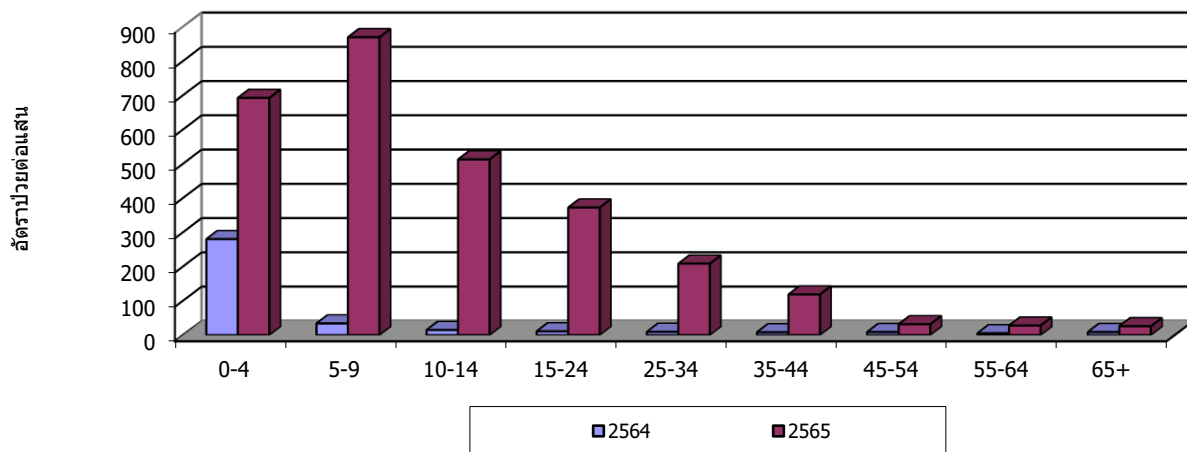
ลำดับ	พื้นที่	จำนวน	อัตราป่วยต่อแสน	ตาย	อัตราป่วยตาย
01	แม่สาย	426	658.34	0	0.00
02	เมือง	935	408.06	0	0.00
03	เขียงดาว	226	324.15	0	0.00
04	แมริม	226	269.49	0	0.00
05	สันทราย	303	236.12	0	0.00
06	สารภี	170	211.76	0	0.00
07	หางดง	173	206.23	0	0.00
08	แม่วาง	61	194.40	0	0.00
09	สันกำแพง	159	192.14	0	0.00
10	จอมทอง	119	178.93	0	0.00
11	ดอยสะเก็ด	122	172.17	0	0.00
12	สันป่าตอง	109	145.40	0	0.00
13	ไชยปราการ	53	140.26	0	0.00
14	ฝาง	108	124.30	0	0.00
15	แม่ออน	87	121.55	0	0.00
16	เวียงแหง	21	121.44	0	0.00
17	พร้าว	58	118.99	0	0.00
18	ฮอด	48	110.05	0	0.00
19	สะเมิง	25	108.13	0	0.00
20	แม่ออน	22	103.75	0	0.00
21	แม่แจ่ม	58	98.25	0	0.00
22	ดอยหล่อ	24	92.88	0	0.00
23	อมก๋อย	51	82.49	0	0.00
24	ดอยเต่า	18	65.71	0	0.00
25	กัลยาณิวัฒนา	1	8.33	0	0.00
รวม		3,603	224.81	0	0.00

กลุ่มอายุ	จำนวน	อัตราป่วยต่อแสน	ตาย	อัตราป่วยตาย
0-4	568	692.62	0	0.00
5-9	714	869.88	0	0.00
10-14	449	513.01	0	0.00
15-24	834	372.56	0	0.00
25-34	546	208.74	0	0.00
35-44	298	118.66	0	0.00
45-54	79	31.73	0	0.00
55-64	66	28.02	0	0.00
65+	47	26.00	0	0.00

จำนวนผู้ป่วย Influenza จำแนกรายเดือน จ.เชียงใหม่ ปี 2564,2565 เปรียบเทียบ Median 5 ปี

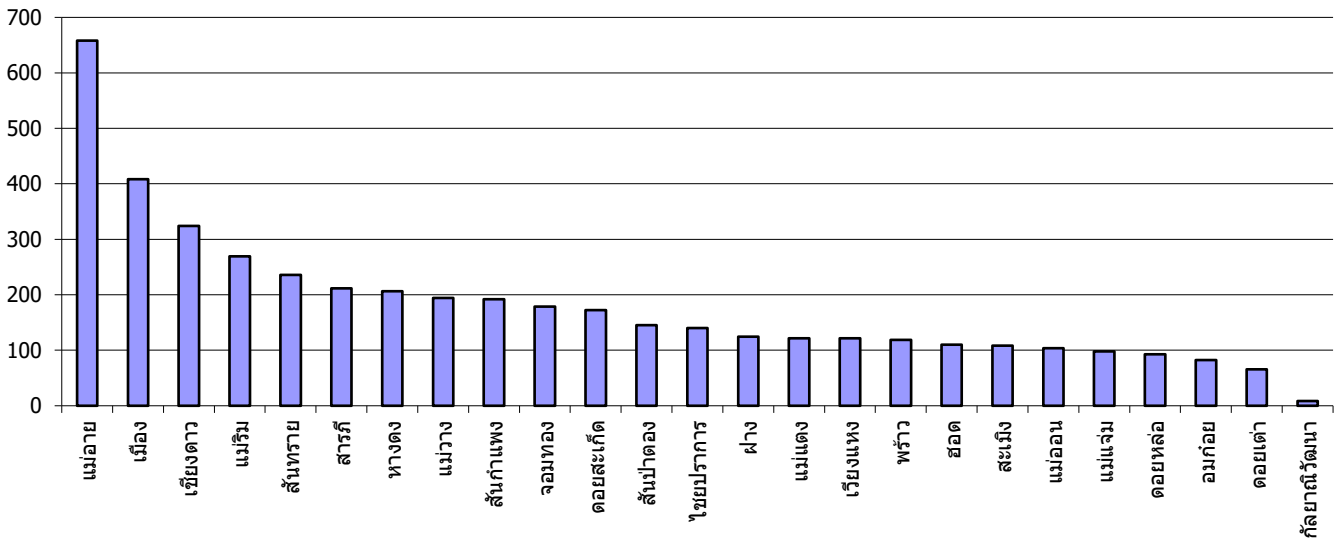


อัตราป่วยโรค Influenza จำแนกกลุ่มอายุ จ.เชียงใหม่ พ.ศ. 2565

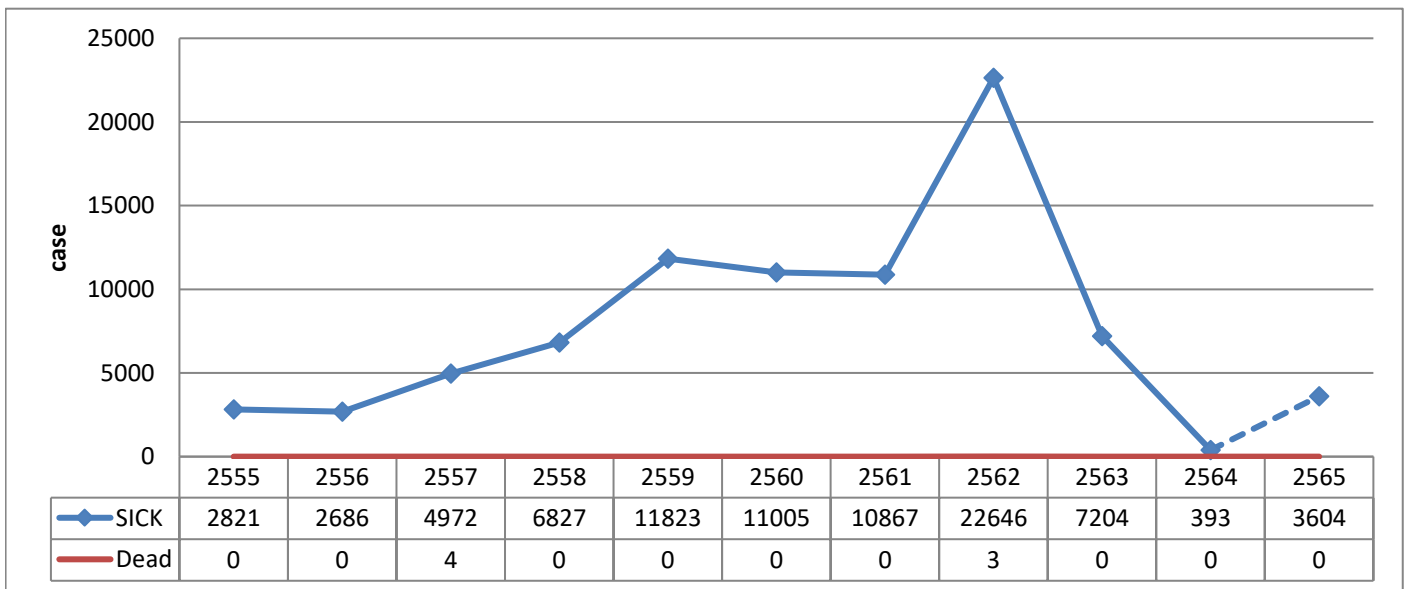


อัตราป่วยโรค Influenza จำแนกรายอำเภอ จ.เชียงใหม่ พ.ศ. 2565

อัตราต่อแสน



อัตราป่วยโรค Influenza เปรียบเทียบ พ.ศ. 2555 - 2565

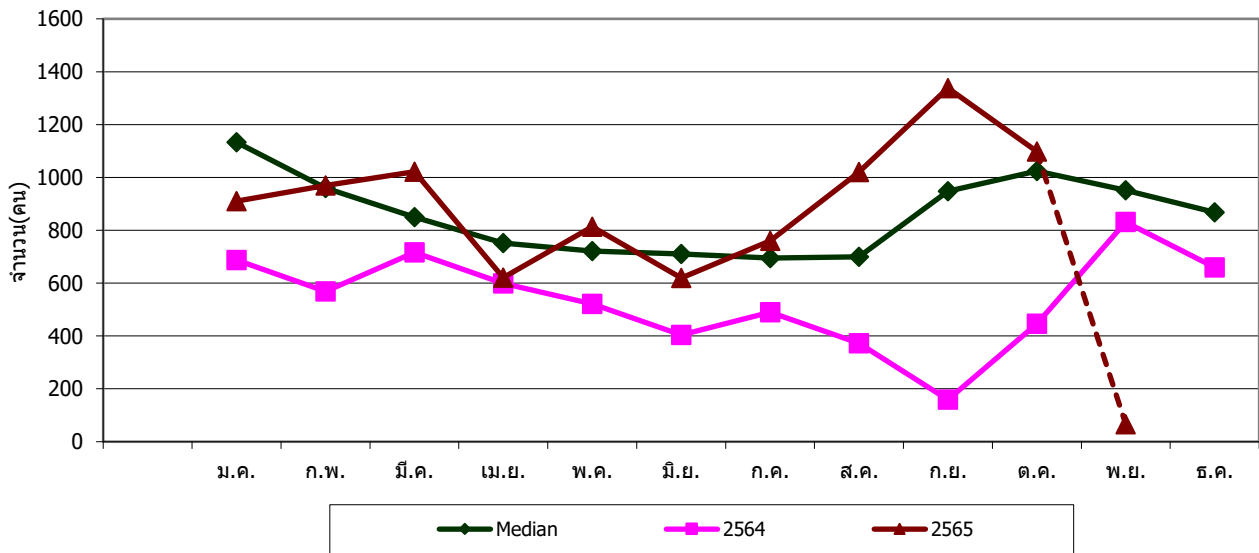


ปี	ม.ค.	ก.พ.	มี.ค.	เม.ย.	พ.ค.	มิ.ย.	ก.ค.	ส.ค.	ก.ย.	ต.ค.	พ.ย.	ธ.ค.
Median	1,133	960	850	752	721	710	695	699	948	1,024	951	868
2564	687	569	717	599	522	404	490	373	159	447	831	660
2565	910	969	1,022	621	813	620	760	1,020	1,338	1,098	66	

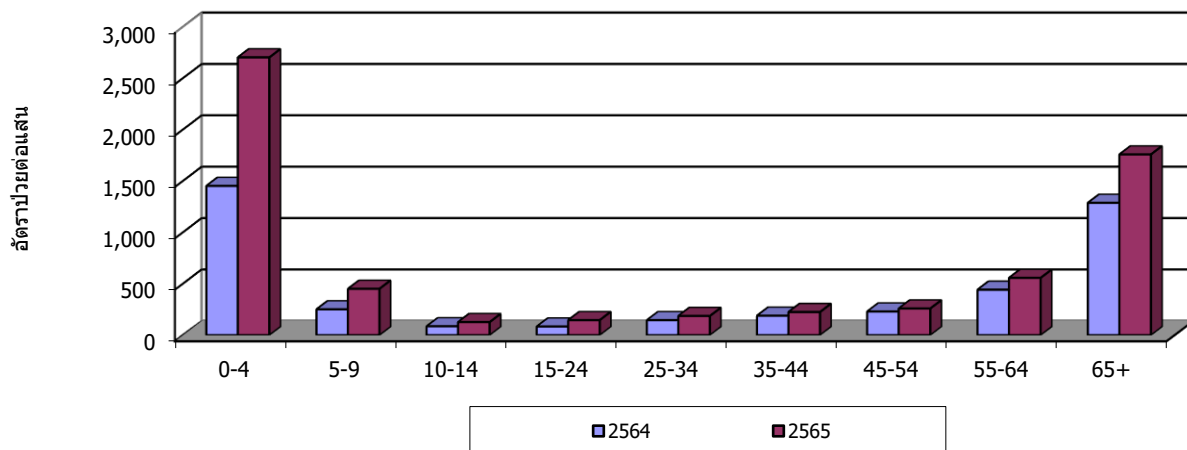
ลำดับ	พื้นที่	จำนวน	อัตราป่วยต่อแสน	ตาย	อัตราป่วยตาย
01	หาดง	1,970	2,348.37	0	0.00
02	แม่เอย	795	1,228.60	0	0.00
03	สะเมิง	221	955.88	0	0.00
04	สันกำแพง	730	882.16	0	0.00
05	แม่วาง	250	796.74	0	0.00
06	สันป่าดอง	547	729.65	0	0.00
07	เวียงแหง	103	595.62	0	0.00
08	ฮอด	240	550.23	0	0.00
09	สารภี	439	546.84	0	0.00
10	ดอยหล่อ	134	518.60	0	0.00
11	เมือง	1,158	505.38	0	0.00
12	แมริม	415	494.86	0	0.00
13	ดอยเต่า	118	430.77	0	0.00
14	ฝาง	364	418.93	0	0.00
15	เขียงดาว	285	408.77	0	0.00
16	จอมทอง	265	398.45	0	0.00
17	แม่ออน	84	396.13	0	0.00
18	ไชยปราการ	145	383.73	0	0.00
19	สันทราย	365	284.43	0	0.00
20	แม่แจ่ม	137	232.07	0	0.00
21	ดอยสะเก็ด	154	217.32	0	0.00
22	กัลยาณิวัฒนา	26	216.68	0	0.00
23	แม่แตง	127	177.44	0	0.00
24	อมก๋อย	90	145.58	0	0.00
25	พร้าว	64	131.30	0	0.00
รวม		9,226	575.65	0	0.00

กลุ่มอายุ	จำนวน	อัตราป่วยต่อแสน	ตาย	อัตราป่วยตาย
0-4	2,217	2,703.43	0	0.00
5-9	370	450.78	0	0.00
10-14	111	126.83	0	0.00
15-24	327	146.07	0	0.00
25-34	488	186.56	0	0.00
35-44	564	224.57	0	0.00
45-54	644	258.69	0	0.00
55-64	1,313	557.40	0	0.00
65+	3,179	1,758.66	0	0.00

จำนวนผู้ป่วย Pneumonia จำแนกรายเดือน จ.เชียงใหม่ ปี 2564,2565 เปรียบเทียบ Median 5 ปี

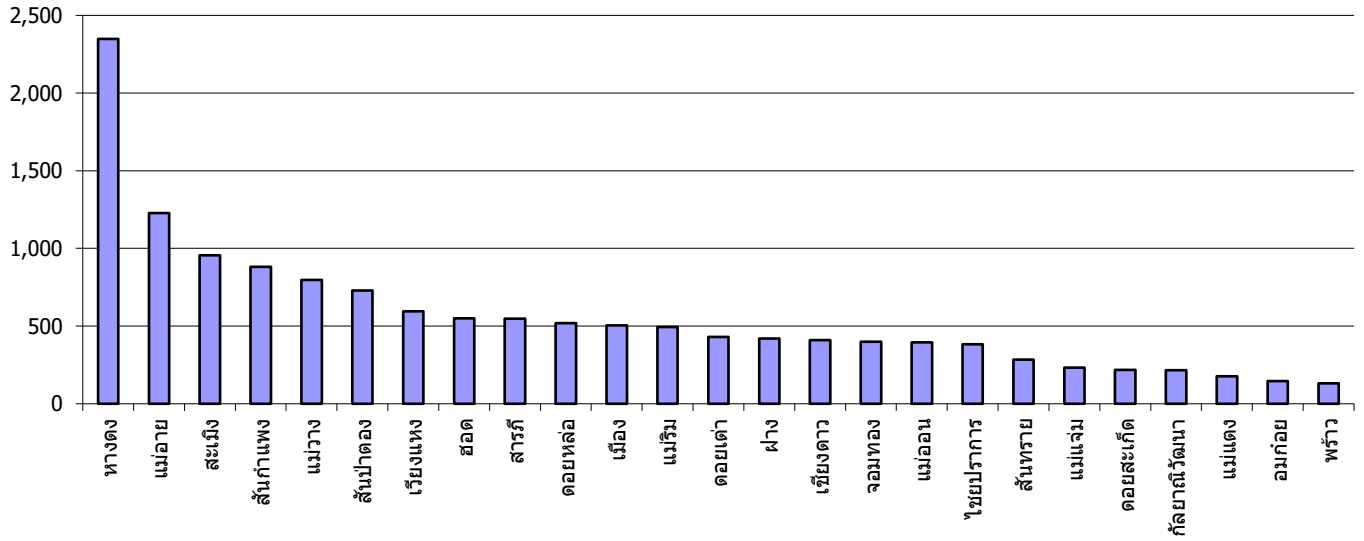


อัตราป่วยโรค Pneumonia จำแนกกลุ่มอายุ จ.เชียงใหม่ พ.ศ. 2565

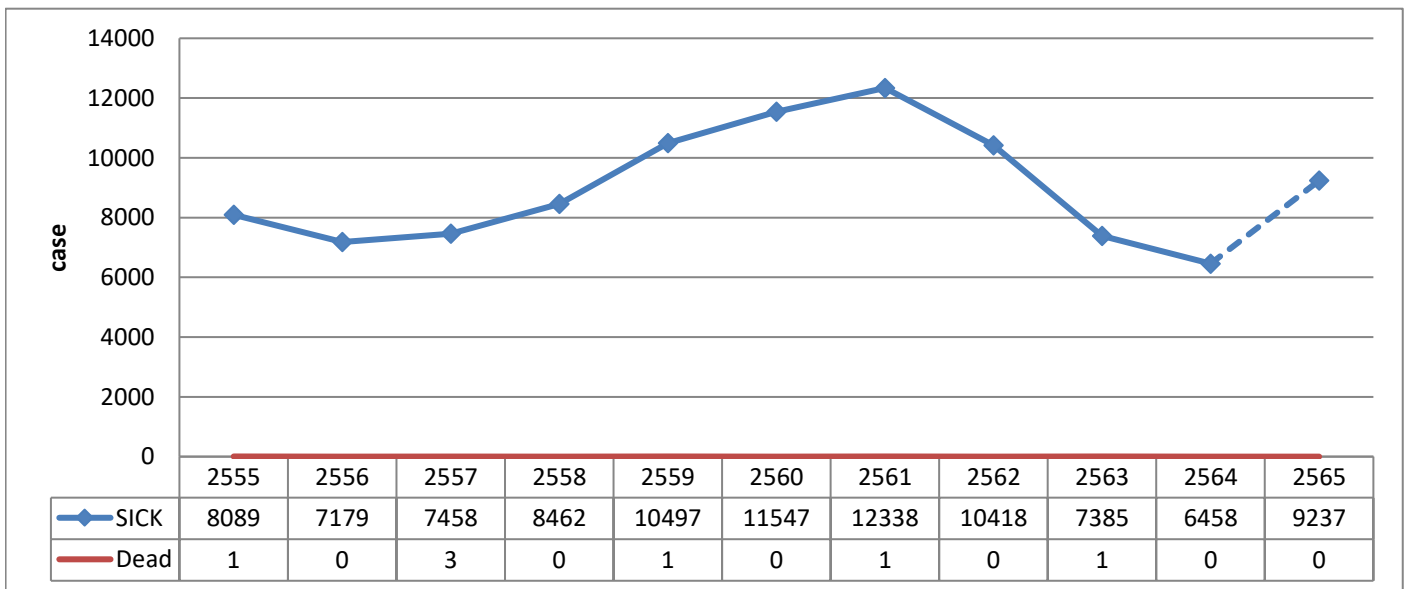


อัตราป่วยโรค Pneumonia จำแนกรายอำเภอ จ.เชียงใหม่ พ.ศ. 2565

อัตราต่อแสน



อัตราป่วยโรค Pneumonia เปรียบเทียบ พ.ศ. 2555 - 2565

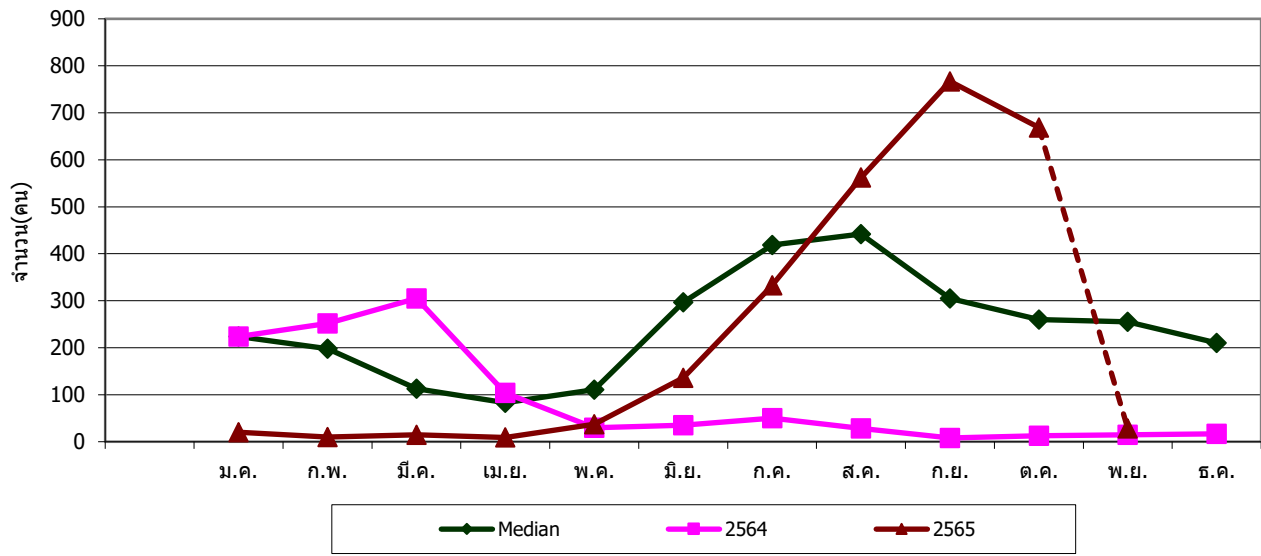


ปี	ม.ค.	ก.พ.	มี.ค.	เม.ย.	พ.ค.	มิ.ย.	ก.ค.	ส.ค.	ก.ย.	ต.ค.	พ.ย.	ธ.ค.
Median	224	198	113	83	111	297	419	442	305	260	255	210
2564	224	252	305	104	30	35	50	28	8	13	15	17
2565	20	10	15	9	37	136	333	562	767	669	28	

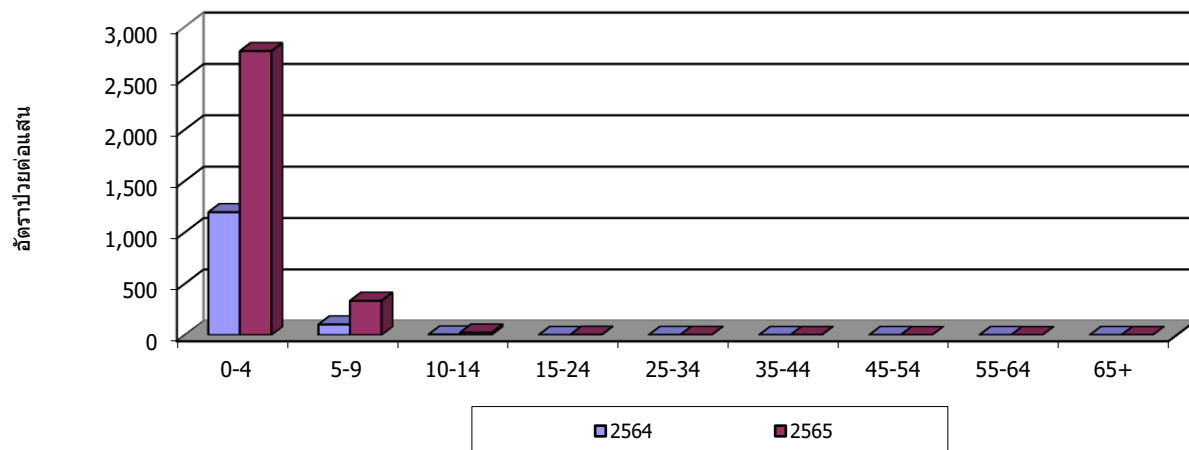
ลำดับ	พื้นที่	จำนวน	อัตราป่วยต่อแสน	ตาย	อัตราป่วยตาย
01	หาดง	242	288.48	0	0.00
02	สันกำแพง	189	228.40	0	0.00
03	สารภี	182	226.71	0	0.00
04	สันทราย	286	222.87	0	0.00
05	แม่ออน	46	216.93	0	0.00
06	อมก๋อย	119	192.49	0	0.00
07	สันป่าตอง	138	184.08	0	0.00
08	ไชยปราการ	69	182.60	0	0.00
09	เมือง	398	173.70	0	0.00
10	จอมทอง	115	172.91	0	0.00
11	ฝาง	144	165.73	0	0.00
12	สะเมิง	33	142.73	0	0.00
13	แมริม	119	141.90	0	0.00
14	แม่อาย	84	129.81	0	0.00
15	เวียงแหง	22	127.22	0	0.00
16	แม่วาง	38	121.10	0	0.00
17	ดอยสะเก็ด	82	115.72	0	0.00
18	ฮอด	42	96.29	0	0.00
19	แม่แตง	66	92.21	0	0.00
20	แม่แจ่ม	45	76.23	0	0.00
21	เขียงดาว	52	74.58	0	0.00
22	ดอยหล่อ	19	73.53	0	0.00
23	กัลยาณิวัฒนา	8	66.67	0	0.00
24	ดอยเต่า	17	62.06	0	0.00
25	พร้าว	30	61.54	0	0.00
รวม		2,585	161.29	0	0.00

กลุ่มอายุ	จำนวน	อัตราป่วยต่อแสน	ตาย	อัตราป่วยตาย
0-4	2,267	2,764.40	0	0.00
5-9	274	333.82	0	0.00
10-14	21	23.99	0	0.00
15-24	6	2.68	0	0.00
25-34	6	2.29	0	0.00
35-44	3	1.19	0	0.00
45-54	-	0.00	0	0.00
55-64	-	0.00	0	0.00
65+	1	0.55	0	0.00

จำนวนผู้ป่วย Hand,foot and mouth disease จำแนกรายเดือน จ.เชียงใหม่ ปี 2564,2565 เปรียบเทียบ Median 5 ปี

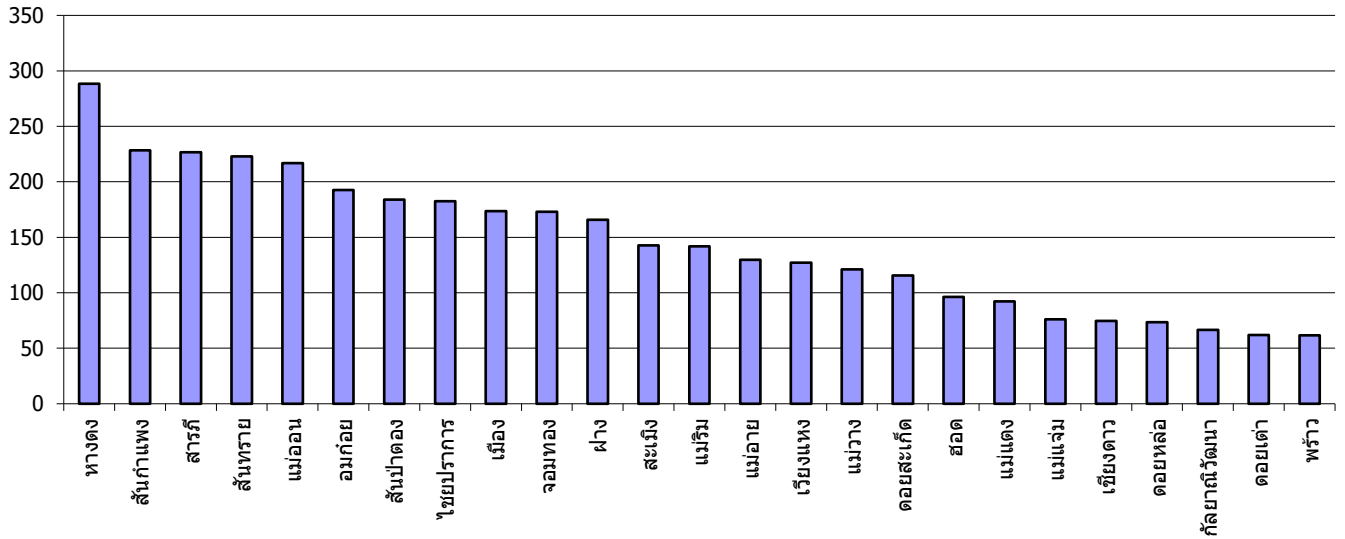


อัตราป่วยโรค Hand,foot and mouth disease จำแนกกลุ่มอายุ จ.เชียงใหม่ พ.ศ. 2565



อัตราป่วยโรค Hand,foot and mouth disease จำแนกรายอำเภอ จ.เชียงใหม่ พ.ศ. 2565

อัตราต่อแสน



อัตราป่วยโรค Hand,foot and mouth disease เปรียบเทียบ พ.ศ. 2555 - 2565

