

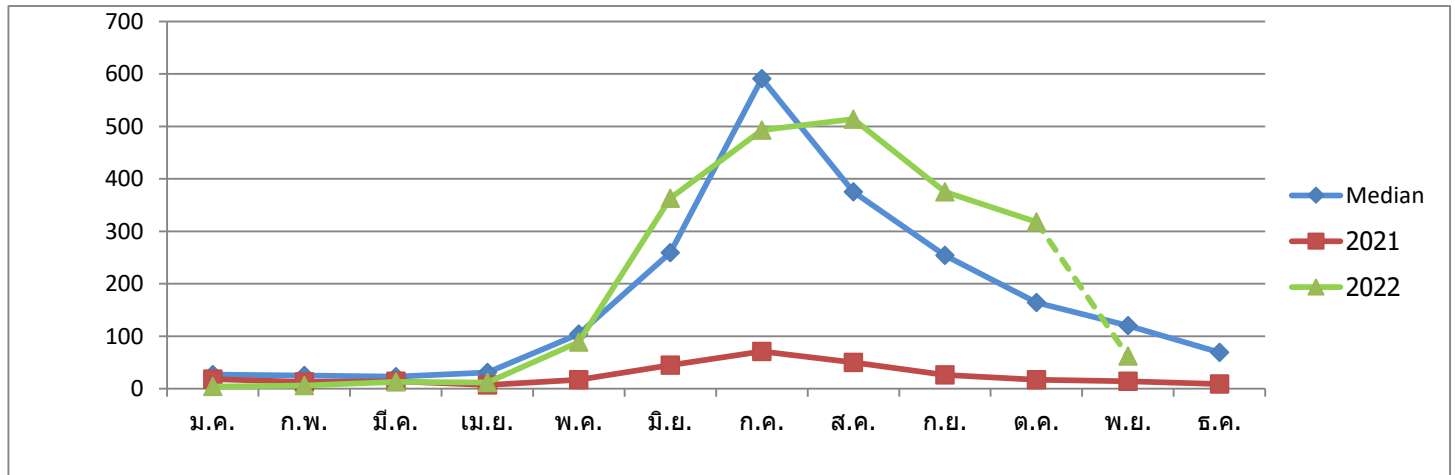
# รายงานสถานการณ์โรคไข้เลือดออกประจำสัปดาห์ที่ 46

ข้อมูลระหว่างวันที่ 01/01/2022 ถึงวันที่ 14/11/2565

ตาราง แสดงจำนวนป่วย เปรียบเทียบ Median

	ม.ค.	ก.พ.	มี.ค.	เม.ย.	พ.ค.	มิ.ย.	ก.ค.	ส.ค.	ก.ย.	ต.ค.	พ.ย.	ธ.ค.
Median	27	25	23	31	104	259	591	375	254	164	120	69
2021	18	13	14	7	17	45	71	50	26	17	14	9
2022	4	6	13	12	89	363	493	514	375	318	62	

แผนภูมิ แสดงจำนวนป่วย เปรียบเทียบ Median



ตารางที่ 1 แสดงจำนวนป่วยและอัตราป่วยไข้เลือดออก จำแนกรายอำเภอ

อำเภอ	จำนวนประชากร	รวมจำนวนคนไทย	อัตราป่วยต่อแสนประชากร	เสียชีวิตคนไทย	อัตราป่วยตาย	รวมจำนวนต่างชาติ	เสียชีวิตต่างชาติ	อัตราป่วยตายต่างชาติ	รวมผู้ป่วย	รวมผู้ป่วยตาย	Case OPD	Case IPD
เวียงแหง	53,797	154	286.26	0	0.00	53	0	0.00	207	0	166	41
เชียงดาว	97,864	253	258.52	1	0.40	10	0	0.00	263	1	219	44
แม่อาย	77,884	180	231.11	0	0.00	2	0	0.00	182	0	154	28
ฮอด	43,169	95	220.07	0	0.00	0	0	0.00	95	0	83	12
พร้าว	47,810	97	202.89	0	0.00	1	0	0.00	98	0	83	15
จอมทอง	66,138	99	149.69	0	0.00	1	0	0.00	100	0	72	28
เมือง	226,797	308	135.80	0	0.00	44	0	0.00	352	0	249	103
แมริม	90,670	119	131.25	0	0.00	20	0	0.00	139	0	110	29
สันทราย	140,474	168	119.60	0	0.00	23	0	0.00	191	0	140	51
สะเมิง	23,983	26	108.41	0	0.00	0	0	0.00	26	0	21	5
ดอยเต่า	27,104	28	103.31	0	0.00	0	0	0.00	28	0	25	3
แม่แตง	80,474	73	90.71	0	0.00	2	0	0.00	75	0	54	21
หางดง	91,987	78	84.79	0	0.00	8	0	0.00	86	0	65	21
สันกำแพง	88,780	73	82.23	0	0.00	3	0	0.00	76	0	52	24
อมก๋อย	62,338	48	77.00	0	0.00	0	0	0.00	48	0	44	4
แม่วาง	31,910	23	72.08	0	0.00	1	0	0.00	24	0	22	2
แม่แจ่ม	60,040	36	59.96	0	0.00	0	0	0.00	36	0	25	11
ฝาง	122,580	73	59.55	0	0.00	1	0	0.00	74	0	62	12
สารภี	88,352	45	50.93	0	0.00	2	0	0.00	47	0	34	13
ดอยสะเก็ด	75,417	35	46.41	0	0.00	3	0	0.00	38	0	24	14
ดอยหล่อ	24,992	10	40.01	0	0.00	2	0	0.00	12	0	10	2
สันป่าดง	73,928	20	27.05	0	0.00	5	0	0.00	25	0	20	5
ไชยปราการ	50,918	13	25.53	0	0.00	5	1	0.00	18	1	12	6
แม่ออน	20,956	5	23.86	0	0.00	2	0	0.00	7	0	3	4
กัลยาณิวัฒนา	12,809	2	15.61	0	0.00	0	0	0.00	2	0	1	1
รวม	1,781,171	2,061	115.71	1	0.05	188	1	2061.00	2,249	2	1,750	499

ตารางที่ 2 จำนวนป่วยไข้เลือดออก จำแนกตามชนิดและเพศ

DISEASE	ชาย ไทย	หญิง ไทย	รวม ไทย	ร้อยละ	ชาย ต่างชาติ	หญิง ต่างชาติ	รวม ต่างชาติ	ร้อยละ
D.H.F.	296	360	656	31.83	19	20	39	20.74
D.H.F.shock syndrome	8	13	21	1.02	2	0	2	1.06
Dengue fever	670	714	1384	67.15	65	82	147	78.19
รวม	974	1087	2061	100	86	102	188	100

ตารางที่ 3 จำนวนป่วย/อัตราป่วย ไข้เลือดออก จำแนกตามกลุ่มอายุ

กลุ่มอายุ	จำนวน ประชากร	รวม จำนวนคน ไทย	อัตรา ป่วย : แสน ประชากร	เสียชีวิต คนไทย	อัตราป่วย ตายคน ไทย	รวม จำนวน ต่างชาติ	เสียชีวิต ต่างชาติ	อัตรา ป่วย ตาย ต่างชาติ	รวมผู้ป่วย
< 1 ปี	20,904	20	95.68	-	0.00	1	0	0.00	21
1-4	72,500	66	91.03	-	0.00	5	0	0.00	71
5-9	91,614	151	164.82	-	0.00	8	0	0.00	159
10-14	96,007	186	193.74	-	0.00	12	0	0.00	198
15-24	243,238	391	160.75	-	0.00	42	0	0.00	433
25-34	256,696	448	174.53	-	0.00	36	0	0.00	484
35-44	240,903	292	121.21	-	0.00	32	1	0.00	324
45-54	283,529	228	80.42	1	0.44	30	0	0.00	258
55-64	208,118	164	78.80	-	0.00	13	0	0.00	177
65+	159,461	115	72.12	-	0.00	9	0	0.00	124
รวม	1,672,970	2061	123.19	1	0.05	188	1	2061.00	2249

ตารางที่ 4 จำนวนป่วยไข้เลือดออกรายอำเภอ จำแนกตามประเภทหมู่บ้าน

อำเภอ	จำนวน หมู่บ้าน	A	B	C	D
เมือง	92	11	14	41	26
จอมทอง	103	1	2	39	61
แม่แจ่ม	104	1	1	14	88
เขียงดาว	83	6	3	38	36
ดอยสะเก็ด	112	0	4	25	83
แม่แตง	120	0	1	37	82
แม่ริม	92	5	8	41	38
สะเมิง	45	0	4	7	34
ฝาง	119	0	11	22	86
แม่อาย	93	4	12	30	47
พร้าว	109	0	6	23	80
สันป่าดอง	120	0	2	16	102
สันกำแพง	100	1	6	30	63
สันทราย	125	2	13	52	58
หางดง	109	1	4	35	69
ฮอด	61	2	3	25	31
ดอยเต่า	43	0	0	12	31
อมก๋อย	95	0	1	32	62
สารภี	106	0	7	24	75
เวียงแหง	23	6	6	7	4
ไชยปราการ	44	0	1	9	34
แม่วาง	58	0	0	18	40
แม่ออน	49	0	0	5	44
ดอยหล่อ	54	0	1	9	44
กัลยาณิวัฒนา	22	0	0	2	20
รวม	2081	40	110	593	1338

พื้นที่ A : เกิด 2 Secondary generation  
พื้นที่ C : พื้นที่ควบคุมโรคได้ / โรคสงบแล้ว

พื้นที่ B : พื้นที่เกิดโรคใหม่  
พื้นที่ D : พื้นที่ยังไม่พบโรค

ตารางที่ 6 แสดงจำนวนผู้ป่วยเลือดออก จําแนกรายอำเภอ รายตำบล ระบุหมู่บ้าน

อำเภอ	ตำบล	หมู่บ้าน	addresscode	ผู้ป่วยรวม	Wk36	Wk37	Wk38	Wk39	Wk40	Wk41	Wk42	Wk43	Wk44	Wk45	Wk46	ประเภท
เมือง	ศรีภูมิ	ในเขตเทศบาล	50010100	22	1	2	0	0	0	1	1	2	1	0	0	A
เมือง	ช้างคลาน	ในเขตเทศบาล	50010500	10	0	0	1	2	1	0	1	1	1	0	0	A
เมือง	วัดเกต	ในเขตเทศบาล	50010600	26	1	0	1	0	1	1	0	4	0	0	0	A
เมือง	ช้างเผือก	ในเขตเทศบาล	50010700	56	3	3	3	2	2	1	2	3	1	0	0	A
เมือง	สุเทพ	ในเขตเทศบาล	50010800	15	1	1	1	1	0	1	2	0	0	0	0	A
เมือง	แม่เหิยะ	ตำบล	50010901	5	0	0	0	0	2	0	0	1	0	0	0	A
เมือง	ท่าศาลา	บ้านดอนเงินพัฒนา	50011204	15	2	5	2	1	1	0	1	1	1	0	0	A
เมือง	ป่าตัน	ในเขตเทศบาล	50011500	14	0	0	3	1	1	0	2	0	0	0	0	A
เมือง	สันผีเสื้อ	ป่าข่อยเหนือ	50011601	4	0	0	1	0	0	0	0	1	0	0	0	A
จอมทอง	แม่สอย	แม่สอยหลวง	50020903	3	0	0	1	1	0	0	0	1	0	0	0	A
แม่แจ่ม	กองแขก	ม้งโหล่งปง	50030804	15	4	0	2	1	0	0	1	0	0	0	0	A
เขียงดาว	เมืองนะ	นาร06	50040206	13	0	0	1	0	0	0	1	0	0	0	0	A
เขียงดาว	เมืองนะ	ไวยยา	50040209	3	0	0	0	0	0	0	1	0	1	0	0	A
เขียงดาว	เมืองนะ	อูโหลทัย	50040210	32	4	6	1	4	1	2	2	2	1	0	0	A
เขียงดาว	แม่นะ	แม่สอยใน	50040408	30	4	2	4	0	2	0	2	0	1	0	0	A
เขียงดาว	บึงโค้ง	ปางเพ็ญ	50040602	5	0	2	0	0	1	0	1	0	0	0	0	A
เขียงดาว	บึงโค้ง	ห้วยจระดาน	50040609	21	1	1	1	0	0	0	1	0	0	0	0	A
แมริม	ชีเหล็ก	ชีเหล็กหลวง	50070406	3	0	1	0	0	0	0	1	0	0	0	0	A
แมริม	แม่ลา	ท่าไคร้	50070902	4	0	0	0	0	3	0	0	1	0	0	0	A
แมริม	ดอนแก้ว	ป่าแงะ(พระเจ้านั่งไ้)	50071004	10	0	0	0	1	0	0	0	1	0	0	0	A
แมริม	ดอนแก้ว	พระนอน	50071005	7	0	0	1	0	1	0	0	1	0	0	0	A
แมริม	เหมืองแก้ว	ป่าตัน,หนองวง,วังค้	50071101	5	0	1	1	0	0	0	1	0	0	0	0	A
แม่อาย	แม่อาย	ดอนชัยโต	50100102	3	0	0	0	0	1	0	0	1	0	0	0	A
แม่อาย	แม่อาย	แม่อายน้อย	50100407	15	0	2	2	0	2	1	1	0	0	0	0	A
แม่อาย	แม่อาย	ห้วยหลวงพัฒนา	50100413	62	1	0	1	0	1	1	1	1	0	0	0	A
แม่อาย	ท่าดอน	ห้วยป้	50100501	9	0	0	2	3	1	1	0	0	2	0	0	A
สันกำแพง	บวักคำง	กอละสิยม	50130408	2	0	0	0	1	0	0	0	1	0	0	0	A
สันทราย	สันนาเม็ง	หลักชัย	50140409	5	0	1	1	0	0	1	0	0	0	0	0	A
สันทราย	หนองจ่อม	นางเหล็ก	50140702	12	0	1	3	0	1	1	2	0	0	0	0	A
หางดง	สันค้ค้หาวาน	บ้านเปือ(หนองแก้ว)	50150805	18	1	3	0	0	0	1	0	1	0	0	0	A
ฮอด	บ่อหลวง	วังกลอง	50160402	6	0	0	1	2	1	0	2	0	0	0	0	A
ฮอด	บ่อหลวง	บ้านชน	50160403	6	1	0	0	0	1	1	1	0	0	0	0	A
เวียงแหง	เมืองแหง	ป่าไ้	50200103	6	0	0	0	2	0	2	0	0	1	0	0	A
เวียงแหง	เมืองแหง	เวียงแหง	50200104	32	0	0	0	1	1	0	1	0	1	0	0	A
เวียงแหง	เมืองแหง	เลาว	50200111	9	0	1	3	0	1	1	1	0	0	0	0	A
เวียงแหง	เวียงหลวง	เวียงหลวง	50200201	16	3	0	1	2	0	0	1	1	0	0	0	A
เวียงแหง	เวียงหลวง	ห้วยไคร้	50200205	14	0	1	0	0	0	1	1	1	0	0	0	A
เวียงแหง	แสนไห	มุงป้อ	50200303	11	0	2	1	0	0	2	0	0	1	0	0	A
เมือง	ห้วยยา	ในเขตเทศบาล	50010300	9	1	0	1	0	0	1	0	0	0	0	0	B
เมือง	ช้างเผือก	เจ็ดยอด	50010702	16	0	2	0	1	0	1	0	0	0	0	0	B
เมือง	พระสิงห์	ในเขตเทศบาล	50010200	6	0	0	0	0	1	1	1	0	0	0	0	B
เมือง	ช้างมอญ	ในเขตเทศบาล	50010400	8	0	0	0	1	1	0	1	0	0	0	0	B
เมือง	สุเทพ	ห้วยแก้ว	50010802	2	0	0	0	0	0	0	0	0	0	1	0	B
เมือง	สุเทพ	ห้วยทราย	50010804	1	0	0	0	0	0	0	0	1	0	0	0	B
เมือง	สุเทพ	ดอยป้	50010811	3	0	0	0	0	0	0	1	0	0	0	0	B
เมือง	แม่เหิยะ	ท่าข้าม	50010904	5	0	0	0	0	0	0	0	0	1	0	0	B
เมือง	แม่เหิยะ	ดอนป้	50010905	4	1	0	0	0	0	0	1	0	0	0	0	B
เมือง	แม่เหิยะ	วรณนิเวศน์	50010908	2	0	0	0	0	0	0	0	1	0	0	0	B
เมือง	หนองหอย	ชัยพฤกษ์	50011107	2	0	0	0	0	0	0	1	0	1	0	0	B
เมือง	ท่าศาลา	ดอนเงิน	50011203	1	0	0	0	0	0	0	1	0	0	0	0	B
เมือง	ฟ้าฮ่าม	ในเขตเทศบาล	50011400	3	0	0	0	0	0	0	0	1	0	0	0	B
เมือง	ฟ้าฮ่าม	แม่ดาว	50011404	2	0	0	0	0	0	0	1	0	0	0	0	B
เมือง	สันผีเสื้อ	ร่องอ้อ	50011604	6	0	0	0	0	1	0	1	0	0	0	0	B
เมือง	สันผีเสื้อ	ข้าวโ้	50011605	12	0	0	0	0	0	0	0	1	0	0	0	B
จอมทอง	ดอยแก้ว	แม่กลางป่าป้	50020701	3	0	0	0	1	0	0	2	0	0	0	0	B
จอมทอง	ดอยแก้ว	ใหม่แม่เตี้ยะ	50020706	1	0	0	0	0	0	0	1	0	0	0	0	B
แม่แจ่ม	กองแขก	หัวดอย	50030803	1	0	0	0	0	0	1	0	0	0	0	0	B
เขียงดาว	เมืองนะ	โล๊ะป่าหญา	50040204	4	0	0	0	0	0	0	0	0	1	0	0	B
เขียงดาว	แม่นะ	สอ้อ	50040407	11	0	0	0	0	0	0	0	1	0	0	0	B
เขียงดาว	เมืองคอง	นาร05	50040505	3	0	0	0	1	0	1	0	0	0	0	0	B
ดอยสะเก็ด	ลวงเหนือ	วังธาร	50050308	2	0	0	0	0	0	0	0	0	1	0	0	B
ดอยสะเก็ด	แม่ค้อ	สันค้ค้แทนไ้	50050905	1	0	0	0	0	0	0	0	0	1	0	0	B
ดอยสะเก็ด	แม่ค้อ	ป่าเสรา-หนองง	50050906	2	0	0	0	0	0	0	0	1	0	0	0	B
ดอยสะเก็ด	ตลาดใหญ่	แม่กะไ้	50051003	1	0	0	0	0	0	0	1	0	0	0	0	B
แม้แดง	กิดช้าง	ห้วยน้ำค้	50061205	1	0	0	0	0	0	1	0	0	0	0	0	B
แมริม	ริมไ้	ริมไ้,บ่างม,หัวหน	50070101	3	0	0	0	0	0	0	1	0	0	0	0	B
แมริม	ริมเหนือ	เหมืองผา	50070201	9	3	0	0	0	0	1	1	0	0	0	0	B
แมริม	สันป้อ	ป่าค้(ชลประทาน)	50070302	2	0	0	0	0	0	0	0	0	1	0	0	B
แมริม	ชีเหล็ก	หนองป้แจียง(ป่าแ	50070407	4	0	0	0	0	0	0	0	0	1	0	0	B
แมริม	ห้วยทราย	บ้านอ้อย	50070601	4	0	0	0	0	0	0	1	0	0	0	0	B
แมริม	แม่แรม	โ้ใน	50070702	1	0	0	0	0	0	0	0	1	0	0	0	B
แมริม	โป่งแยง	ปงไ้ไ้	50070805	1	0	0	0	0	0	0	0	0	1	0	0	B
แมริม	เหมืองแก้ว	หนองชัย	50071105	1	0	0	0	0	0	0	0	0	1	0	0	B
สะเมิง	สะเมิงไ้	แม่ลานค้	50080106	1	0	0	0	0	0	0	1	0	0	0	0	B
สะเมิง	บ่อแก้ว	แม่ขง	50080403	1	0	0	0	0	0	0	1	0	0	0	0	B
สะเมิง	บ่อแก้ว	ห้วยน้ำจาง	50080406	1	0	0	0	0	0	0	1	0	0	0	0	B
สะเมิง	ยั้งเมิน	ปางขม	50080501	1	0	0	0	0	0	0	1	0	0	0	0	B
ฝ่าง	เวียง	ป่าม้ง	50090102	2	0	1	0	0	0	0	0	1	0	0	0	B
ฝ่าง	เวียง	ค้ค้หนน	50090105	1	0	0	0	0	0	0	0	1	0	0	0	B
ฝ่าง	เวียง	แม่ใจเหนือ	50090108	1	0	0	0	0	0	0	0	1	0	0	0	B
ฝ่าง	มอนป้	หนองป้	50090308	4	0	0	0	0	0	0	0	1	1	0	0	B
ฝ่าง	มอนป้	เวียงหวาย	50090309	3	1	0	0	0	0	0	0	1	0	0	0	B
ฝ่าง	แม่ฮอน	บ้านยาง	50090412	1	0	0	0	0	0	0	0	1	0	0	0	B
ฝ่าง	แม่สูน	ค้ค้ส่าน	50090506	1	0	0	0	0	0	0	0	1	0	0	0	B
ฝ่าง	แม่สูน	สันค้ค้แดง	50090509	2	0	0	0	0	0	0	0	1	0	0	0	B



















