

บทสรุปสำหรับผู้บริหาร ปีงบประมาณ ๒๕๖๖ รอบ.....๑.....

เขตสุขภาพที่ ...๑..... จังหวัด.....เชียงใหม่.....

ประเด็นที่ ...๓... :สุขภาพกลุ่มวัย.....

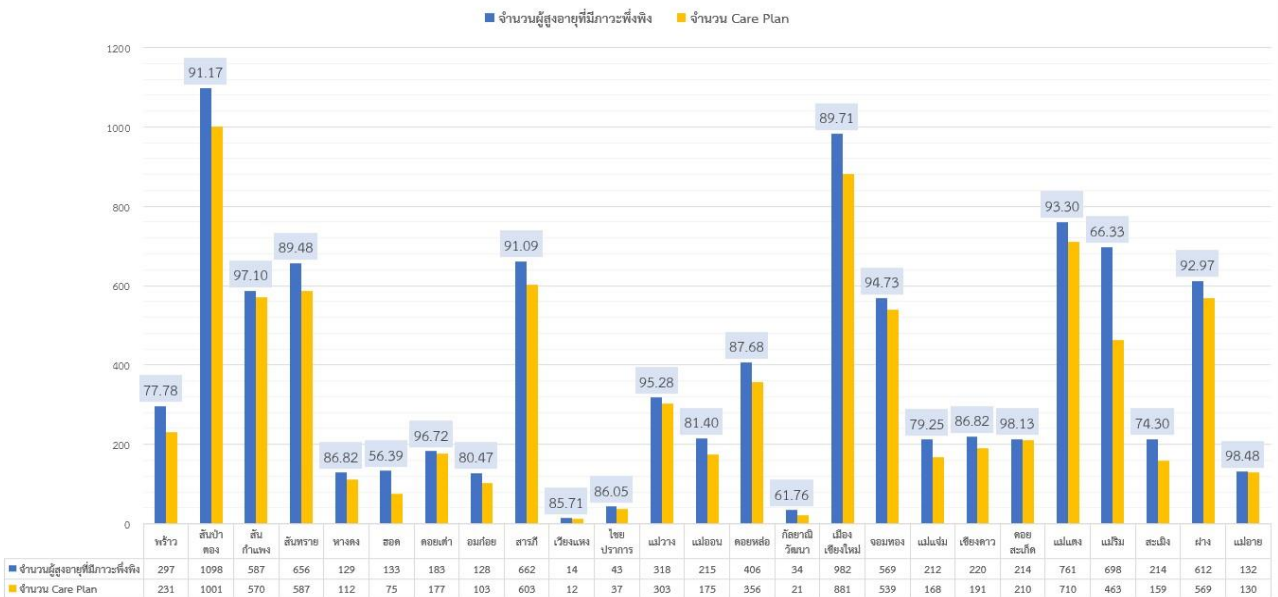
ประเด็นตรวจราชการ :ยกระดับบริการผู้สูงอายุ.....

หัวข้อ / ตัวชี้วัด : ร้อยละผู้สูงอายุและผู้มีภาวะพึ่งพิงที่ได้รับการดูแลตาม Care Plan เป้าหมายร้อยละ ๙๕

๑) เป้าหมาย และผลงาน

ร้อยละของผู้สูงอายุที่มีภาวะพึ่งพิงที่ได้รับการดูแลตาม care plan ผลงาน ๘๙.๕๙

รายงาน Care Plan จังหวัดเชียงใหม่



ข้อมูล Long term care กรมอนามัย ณ วันที่ ๘ กุมภาพันธ์ ๒๕๖๖

๒) สรุปสถานการณ์

จังหวัดเชียงใหม่มีจำนวนกองทุนตำบลเข้าร่วมกองทุน LTC ไม่ครบทุกแห่ง จากจำนวนอปท. ๒๐๔ แห่ง เข้าร่วม ๑๒๗ แห่ง คิดเป็นร้อยละ ๖๒.๒๕ สาเหตุเกิดจาก อปท.มีงบประมาณอื่นที่รองรับ, ผู้นำอปท.ไม่เน้นการทำงานในด้านนี้ หลักเกณฑ์การเข้าร่วมที่มีละเอียดหลายข้อ ปัจจุบันพบข้อจำกัดการใช้งานระบบโปรแกรมในส่วน ของ ๓C และ LTC สปสช. ที่ยังไม่เสถียร ฐานข้อมูลที่บันทึกไปแล้ว ขาดหายไม่ครบถ้วนหน่วยบริการรพ.สต. ขาด Care Manager ในการประเมินและจัดทำ Care Plan ,Caregiver ไม่เพียงพอ และการเปลี่ยนผู้รับผิดชอบ งานและการส่งต่อระบบงาน ยังขาดความต่อเนื่อง

๓) ปัญหา/จุดร่วมที่สะท้อนปัญหา หรือความเสี่ยงต่อความสำเร็จของงาน

- การใช้งานระบบโปรแกรมหลักที่จำเป็นในปัจจุบันทั้ง ๓C และ LTC สปสช.ไม่พร้อมใช้งาน ระบบการสื่อสารทำความเข้าใจใช้ระบบ online มากกว่า onsite ความสนใจในการรับฟังข้อมูล หรือองค์ความรู้ลดลง ส่งผล กระทบค่อนข้างมากในด้านความเข้าใจในการดำเนินงาน

- การถ่ายโอนภารกิจไปยังกระทรวงมหาดไทย ส่งผลกระทบต่อกระบวนการกำกับติดตามการเข้าถึง Care plan ของผู้สูงอายุ

๔) ข้อเสนอเชิงนโยบาย/ข้อเสนอเพื่อปรับปรุงพัฒนา

- การปรับปรุงระบบฐานข้อมูลและการทำงานที่มีส่วนในการร่วมใช้ข้อมูลจากฐานเดียวกัน ความพร้อมใช้ของ โปรแกรมต่างๆ ใช้ระยะเวลาในการดำเนินการ ควรพัฒนาให้สามารถนำมาใช้งานได้ทันเวลาจะเป็นระบบที่ช่วยให้ การปฏิบัติงานกองทุนมีประสิทธิภาพเพิ่มมากยิ่งขึ้นและเกิดประโยชน์กับผู้สูงอายุมากที่สุด

๕) ปัจจัยความสำเร็จ

- การสื่อสารระหว่างกรมวิชาการ สำนักงานสาธารณสุขจังหวัด องค์กรปกครองส่วนท้องถิ่น องค์กรบริหาร ส่วนจังหวัด และสำนักงานหลักประกันสุขภาพที่มีความสม่ำเสมอ ชัดเจน รวมถึงกำหนดแนวทางที่สามารถนำไปใช้ ได้จริง

- การเพิ่มช่องทางการสื่อสารในทุกระบบและส่งต่อปัญหาการใช้งานที่พบร่วมกับการทบทวน แก้ไขปัญหาให้ ทันเวลาจะลดภาระงานที่ไม่จำเป็นของพื้นที่ได้

๖) ประเด็นที่ควรกำกับติดตามการตรวจราชการ

๑. ผลการพัฒนา CM และ Caregiver ที่ขาดแคลนในพื้นที่

๒. การเข้าร่วมของกองทุนที่มีการขับเคลื่อนให้การดำเนินงาน LIC บรรลุวัตถุประสงค์ของโครงการฯ

๔. ระบบรายงานและการ M&E จากโปรแกรมสำคัญคือ ๓C และ LTC สปสช.

ผู้รายงาน...นางสาวอังศุมาลิน บัวแก้ว.....
ตำแหน่ง...พยาบาลวิชาชีพชำนาญการ.....
วัน/เดือน/ปี.....๑๐ กุมภาพันธ์ ๒๕๖๖.....
E-mail.....angsumalin.aa@hotmail.com.....